

# 1. Introdução

De tempos em tempos versões de melhorias ou correções do sistema de frente de caixa EasyCash são liberadas.

O número da versão do sistema é formado por 4 partes separadas por pontos, as duas primeiras se refere a versão de homologação do sistema, a terceira parte se refere a atualização da versão, e a última parte se trata de uma correção ou pequenas melhorias.

Em Julho de 2015 o EasyCash foi atualizado com diversas melhorias, sendo disponibilizado para os clientes a versão 1.1.002.000 compatível apenas com o intellicash na versão 138.003. Portanto, antes de atualizar o EasyCash certifique-se que o intellicash já esta na versão exigida.

Para verificar a versão que o sistema se encontra vá no menu principal em: Utilitários → Sobre.

Quando uma versão do EasyCash é liberada é necessário atualizar todos os caixas por meio de scripts e arquivos. Para isso foi criado um sistema de atualização do frente de caixa no sistema de retaguarda Intellicash para facilitar a atualização de todos os caixas sem necessidade de atualizar um a um.

Conforme mencionado no manual de instalação do EasyCash ([Manual de Instalação Easy Cash 1.0](#)) , é necessário configurar a tabela ECFs e criar o local de armazenamento dos arquivos.

## 2. Atualização

Para atualizar o sistema de frente de caixa você irá receber um arquivo de atualização com a extensão **“.GSS”** que deverá ser carregado na retaguarda. Para isso, abra o sistema Intellicash e siga os passos:

Após abrir o sistema vá em: Gerenciamento → Ferramentas → Atualizar EasyCash.

Abrirá uma tela vazia com um botão **“Atualizações”**. Clique nesse botão. Abrirá uma tela para que você possa selecionar o arquivo de atualização, conforme mostra a imagem abaixo:

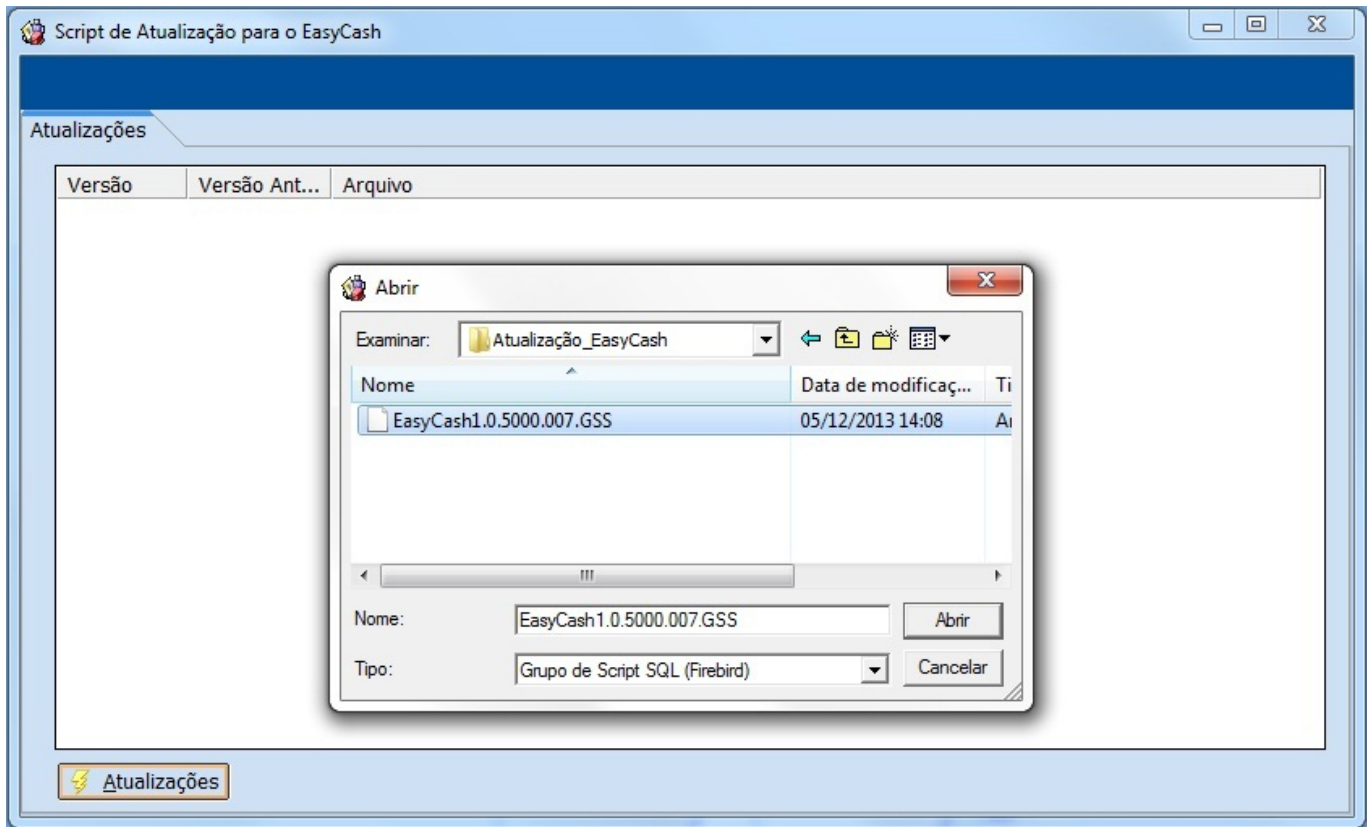


Figura 1 - Carregando o arquivo de atualização

Após carregado o arquivo, a seguinte mensagem será exibida:

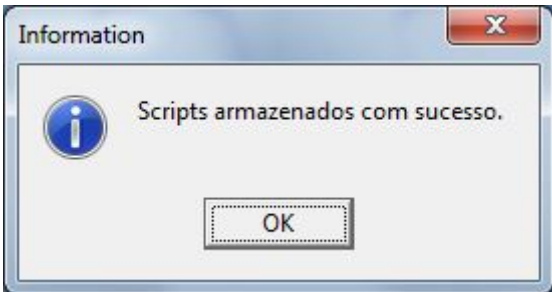


Figura 2 - Scripts armazenados

**A partir da versão 1.1.002.000 do EasyCash em conjunto com a versão 138.003 Intellicash** após carregar o script, o Intellicash conecta no banco do frente de caixa e verifica em qual versão o banco do frente se encontra, para que carregue apenas a versão que ele ainda não possui, uma vez que o GSS trás o script de todas as versões anteriores. Em seguida será informado ao usuário que a sincronização foi realizada.

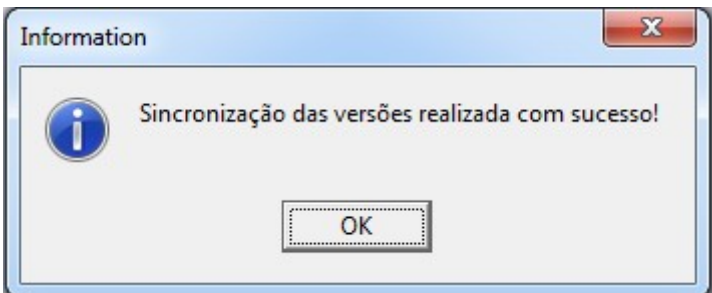


Figura 3 - Sincronização concluída

Mas atenção esta mensagem só irá aparecer na versão 138.003 do intellicash, sendo assim, se o sistema esta em uma versão anterior a esta e, a versão que será atualizada o frente de caixa for **anterior a 1.1.002.000** então será preciso rodar a procedure EC\_EXPT\_VERSAO\_EASYCASH.

É importante dizer que esta procedure só fará o processo correto se as configurações de ECF (alias e ip) estiverem corretas.

Caso haja alguma dúvida sobre estas configurações vá em: Gerenciamento → Cadastros → ECF's.

O próximo passo é executar o sistema, e então será aberto primeiramente o programa **EcAutoUpdater** como mostra a figura 3.

Verifique se o **Caminho da REDE** corresponde ao caminho inserido na configuração 9102, ou seja, o local onde encontra-se o executável e a dll do sistema. Verifique também o caminho da configuração da **Pasta LOCAL** que corresponde ao local onde se encontra o executável do sistema.

Depois de verificado ambas informações e estando corretas, clique em '**Executar**'.

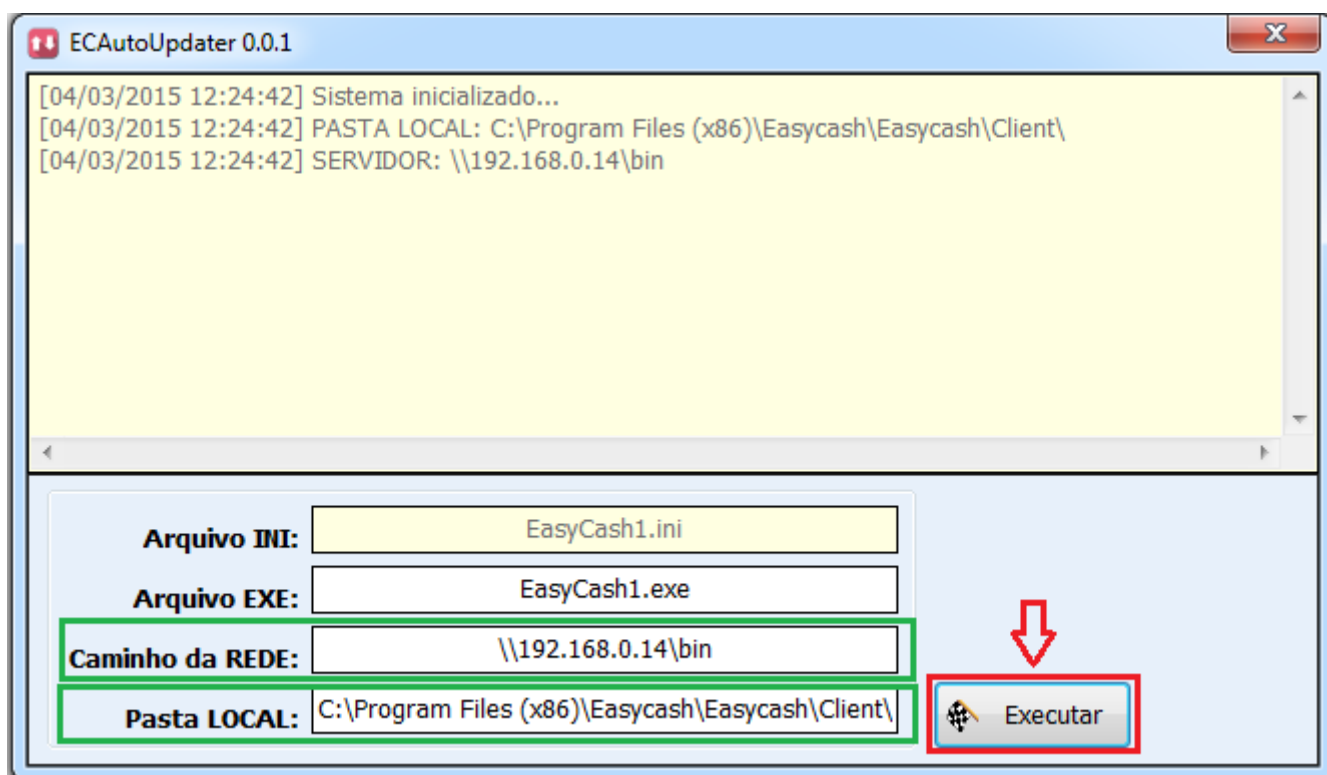


Figura 4 - EcAutoUpdater

Depois de alguns segundos irá aparecer uma janela perguntando se deseja executar o EasyCash 1.1, pressione **“SIM”** e neste momento será atualizado o banco de dados do frente de caixa.

#### A partir da versão 1.1.001.000 do EasyCash é obrigatório:

- A exportação (Intellicash) e importação (EasyCash) de produtos uma vez que houve alteração na tabela IBPTAX.
- Inserir parâmetros novos nos arquivos EasyCash1.ini:

[Sistema]  
FocoSegundaVia=1

ControlePorta=0

[ECF]

Paridade=None

StopBits=1

HandShake=Nenhum

DataBits=8

BaudRate=9600

OBS: Para ECF que utiliza o protocolo FISCNET, o EasyCash respeite as configurações de controle de fluxo do arquivo 'EasyCash1.ini'.

O **ECF ELGIN** utiliza este protocolo, portanto quando ECF for ELGIN estes parâmetros acima devem ficar da seguinte forma:

[ECF]

Paridade=Even

StopBits=1

HandShake=XON\_XOFF

DataBits=8

BaudRate=115200

Caso **ECF DATAREGIS** as configurações ficam da seguinte forma:

[ECF]

Paridade=Even

StopBits=1

HandShake=RTS\_CTS

DataBits=8

BaudRate=115200

A partir da **versão 1.2.001.000 do EasyCash** poderá ser adicionado um novo parâmetro no arquivo 'EasyCash1.ini', afim de minimizar um problema específico relatado para o suporte. O problema em questão foi observado no log do ECF, onde no fluxo de venda obtivemos comandos referentes a carga de tributação e formas de pagamentos realizados pelo sistema. Com isso, em alguns ECFs ocorria a perda de transmissão. Para evitar isso e já forçar o sistema a carregar estas informações logo no início do sistema, temos o seguinte parâmetro e os seguintes atributos:

[ECF]

CargaParametros=1234567

Onde:

- 1 - Carregar Alíquotas
- 2 - Carregar Totalizadores Não Tributados
- 3 - Carregar Formas de Pagamento

- 4 - Carregar Comprovantes Não Fiscais
- 5 - Carregar Relatórios Gerenciais
- 6 - Carregar Unidades de Medida
- 7 - Carregar Configurações do ECF

Lembrando que esse novo parâmetro deve ser utilizado **SOMENTE** para casos específicos, pois, se utilizado de maneira incorreta irá ocasionar lentidão no sistema.

A partir da **versão 1.3.001.000 do EasyCash** adicionar um novo parâmetro no arquivo 'EasyCash1.ini', afim de resolver o problema de cortar a descrição do produto no cupom fiscal que começou a ocorrer após a implementação do código Cest e NCM.

[ECF]

DescricaoGrande=True

O ECF irá imprimir a descrição utilizando um espaço maior. Lembrando que como a tag [ECF] já existe deve-se somente adicionar a configuração. E a partir da versão 1.3.2.0 esse parâmetro já virá como padrão no instalador.

From:

<http://wiki.iws.com.br/> - **Documentação de software**

Permanent link:

[http://wiki.iws.com.br/doku.php?id=easycash:manual\\_de\\_atualizacao&rev=1482926211](http://wiki.iws.com.br/doku.php?id=easycash:manual_de_atualizacao&rev=1482926211) 

Last update: **2016/12/28 11:56**