

Versão 1.2.002.001

Versão liberada dia: 01/04/2016 - Compatível com Intellicash versão mínima 3.0.139.001

Correções

1. T#7482 - Letra no código

Quando há letras no código em que era digitada e depois passado o EAN do produto ao invés de registrar o produto direto, estava abrindo a janela de pesquisa por produto sendo necessário o operador dar um ENTER a mais, assim como funciona a venda por descrição. Corrigido para que quando a venda for por EAN mesmo contendo letra seja inserido sem que abra a tela de pesquisa.

2. Acréscimo em formas TEF

O sistema não estava permitindo dar acréscimo em formas TFF aparecendo que a forma não permitia dar troco. Corrigido para que seja possível.

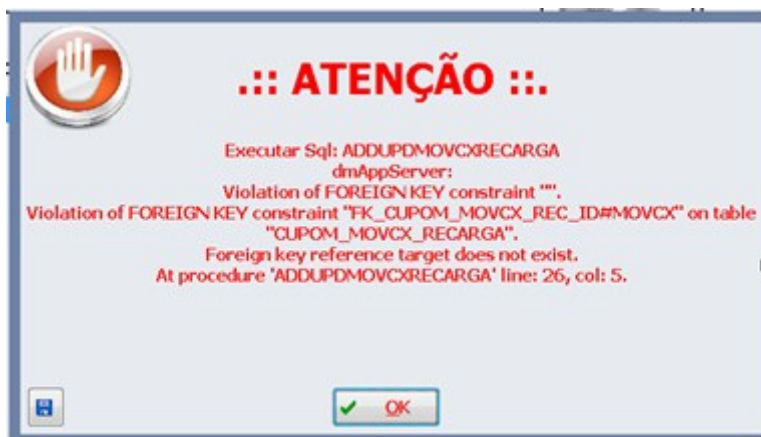
3. T#7474 - Layout de impressão do relatório de conferência

Após a atualização para a versão 1.2.2.0 a impressão do relatório de conferência de turno ficou desconfigurada, fazendo com que a descrição da forma de pagamento ficasse alinhada a direita sendo que antes ficava alinhada a esquerda, o que traz uma certa confusão no fechamento.

4. Recarga celular

Após a atualização da versão 1.2.2.0 ao tentar realizar Recarga de celular ocorria erro abaixo.

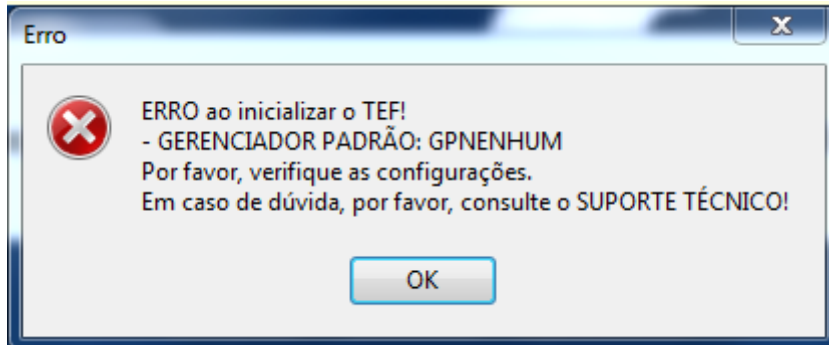
Corrigido possibilitando a realização da recarga normalmente.



erro

5. Erro ao abrir sistema com gpNenhum

Em clientes que não utilizam TEF e a configuração Tipo GP estiver “gpNenhum” ao abrir o sistema ocorria um erro porém o sistema operava normalmente após dar OK no erro. Corrigido para que o erro não ocorra mais.



erro

6. Redundância na tela do TEF

No fluxo do TEF aparecia duas vezes uma janela em que o operador tinha que selecionar se era cartão de crédito ou débito e tornava o processo repetitivo. Corrigido para que o operador selecione uma única vez.

7. Reimpressão na Daruma

Foi pego um problema na reimpressão do cupom de entrega quando utilizado a ECF Daruma, uma vez que a reimpressão cortava parte do relatório gerencial. O problema ocorria dentro da AcBr em uma função utilizada na impressão de praticamente todos cupons não fiscais. O suporte da AcBr confirmou que possíveis erros poderiam ocorrer neste sentido devido à uma reformulação de variáveis que fizeram no framework. Corrigido para que a reimpressão saia correta.

8. Desligamento ou falha comunicação com ECF na venda do item

Quando há desligamento ou falta de comunicação com o ECF no meio da venda ocasionava em alguns casos do item ser inserido no sistema mas não no ECF (sem comunicação) e com isso não era possível finalizar o cupom devido a diferença entre ECF e sistema. Corrigido para que quando falha no meio do cupom ao tentar passar um item, será exibida uma mensagem e sairá da tela de venda evitando o problema de diferença.

9. Desconto no cupom + Desconto Cielo Premia

Foi corrigido o problema em que o valor de desconto contabilizava de forma errada quando ocorria de: no cupom fiscal ter sido dado desconto e o valor passado em cartão ter gerado um desconto automático pelo Cielo Premia.

10. Troco com cheque POS

Problema pego ao tentar passar um cheque POS com troco após já ter passado por exemplo um cheque TEF. Corrigido para que consigo dar troco em cheque POS normalmente.

From:
<http://wiki.iws.com.br/> - **Documentação de software**

Permanent link:
<http://wiki.iws.com.br/doku.php?id=easycash:versoes:1.2.002.001&rev=1459531683>



Last update: **2016/04/01 18:28**