

Versão 1.4.005.001

Versão liberada dia: 28/01/2019
Versão Intellicash: Mínima 3.0.141.003
Versão Executável: 1.4
Versão DLL: 1.4.005.001
Versão EcUpdater: 1.0.0.32
Versão EcAutoUpdater: 1.0.0.3
Servidor SAT: 1.0.0.5
IntelliCash: 3.0.141.003

Melhoria

Adequação ao novo layout do extrato do SAT

Segundo o [Manual de Orientação - SAT versão 2.17.07](#) de 27 de julho de 2018, foi definido que a partir de 01/01/2019, seria obrigatória a impressão de um novo modelo de extrato, visando uma maior economia de papel. No entanto, no [Portal de notícias da SEFAZ-SP](#), foi publicado que esta alteração seria opcional.

A alteração resume-se em colocar o logotipo do estabelecimento comercial ao lado dos dados do mesmo. Da mesma forma, colocar o QR Code ao lado das informações complementares, conforme as figuras abaixo, extraídas do citado manual de orientação:

Figura atual, efeitos até 31.12.18



Nova figura, facultativa até 31.12.18 e obrigatória a partir de 01.01.19



Figura 1 – Opção de cabeçalho com logomarca, em bobina contínua de papel largo (8cm): os dados de Nome Fantasia, Razão Social e endereço ficam dispostos à direita da logomarca.

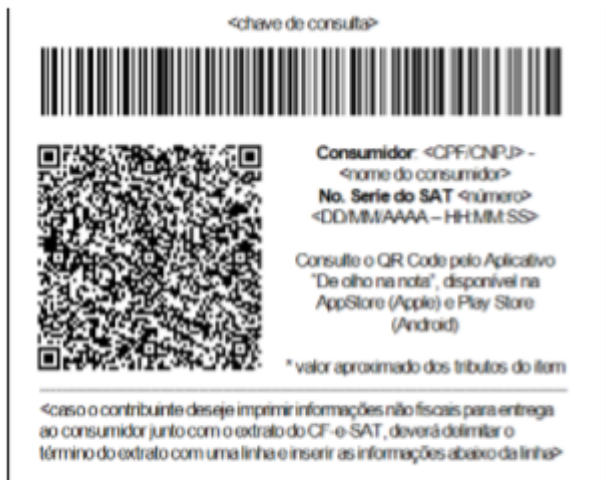
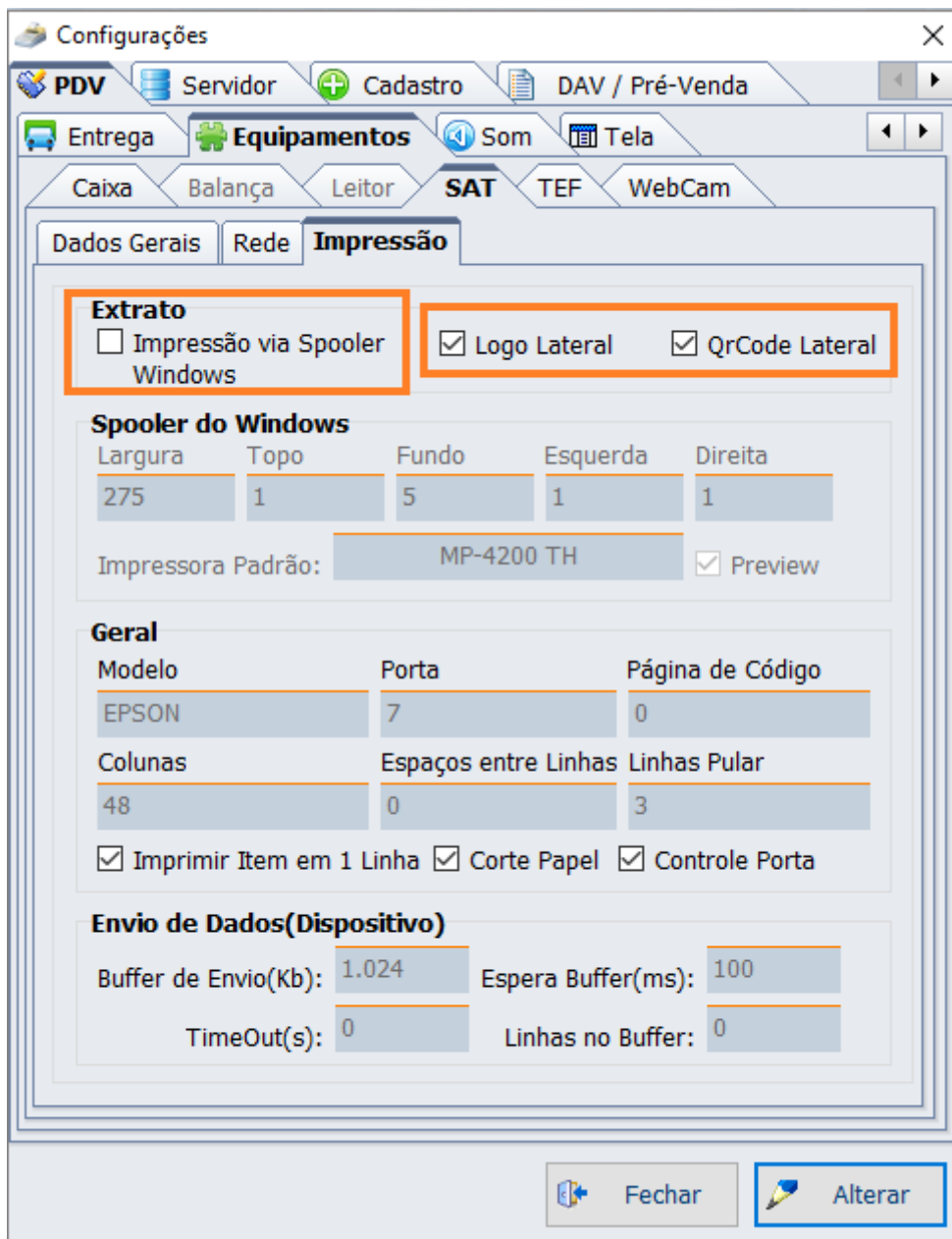


Figura 2 – Exemplo de rodapé de extrato de CF-e-SAT, em bobina contínua de papel largo (8cm), com o código de barras representando 44 caracteres.



Figura 3 - Exemplo de rodapé de extrato de CF-e-SAT de cancelamento, em bobina contínua de papel largo (8cm), com o código de barras representando 44 caracteres.

No sistema, as configurações de impressão do SAT foram reajustadas:



O tipo do extrato passou a ser via **Spooler do Windows** ou impressão com envio direto para a impressora quando esta opção estiver desmarcada.

Note que as configurações gerais são obrigatórias, independente da utilização ou não do Spooler do Windows (Necessita de driver e o windows gerencia a impressão. Não recomendado, pois a impressão não é sincronizada e controlada pelo sistema). No campo **Extrato**, foi remanejada a opção **Logo Lateral** e adicionada a opção **QrCode Lateral**. Com ambas opções marcadas, o cupom estará adequado ao novo layout.

Nem todas as impressoras possibilitam impressão de imagens laterais ao conteúdo escrito via impressão direta, somente via Spooler do Windows. Portanto, é importante testar se o modelo de impressora irá suportar. A princípio, somente as impressoras que possuem 48 colunas ou mais e trabalham com o protocolo ESC/POS Epson suportarão o novo modelo. A Impressora Bematech, por exemplo, não imprime neste novo layout.

Last update:
2019/01/23 16:20

easycash:versoes:1.4.005.001 <http://wiki.iws.com.br/doku.php?id=easycash:versoes:1.4.005.001&rev=1548260426>

From:

<http://wiki.iws.com.br/> - **Documentação de software**

Permanent link:

<http://wiki.iws.com.br/doku.php?id=easycash:versoes:1.4.005.001&rev=1548260426> 

Last update: **2019/01/23 16:20**