

# Versão 1.4.005.001

Versão liberada dia: 28/01/2019  
Versão Intellicash: Mínima 3.0.141.003  
Versão Executável: 1.4  
Versão DLL: 1.4.005.001  
Versão EcUpdater: 1.0.0.32  
Versão EcAutoUpdater: 1.0.0.3  
Servidor SAT: 1.0.0.5  
**IntelliCash: 3.0.141.003**

## Melhoria

### Adequação ao novo layout do extrato do SAT

Segundo o [Manual de Orientação - SAT versão 2.17.07](#) de 27 de julho de 2018, foi definido que a partir de 01/01/2019, seria obrigatória a impressão de um novo modelo de extrato, visando uma maior economia de papel. No entanto, no [Portal de notícias da SEFAZ-SP](#), foi publicado que esta alteração seria opcional.

A alteração resume-se em colocar o logotipo do estabelecimento comercial ao lado dos dados do mesmo. Da mesma forma, colocar o QR Code ao lado das informações complementares, conforme as figuras abaixo, extraídas do citado manual de orientação:

### Figura atual, efeitos até 31.12.18



### Nova figura, facultativa até 31.12.18 e obrigatória a partir de 01.01.19



Figura 1 – Opção de cabeçalho com logomarca, em bobina contínua de papel largo (8cm): os dados de Nome Fantasia, Razão Social e endereço ficam dispostos à direita da logomarca.

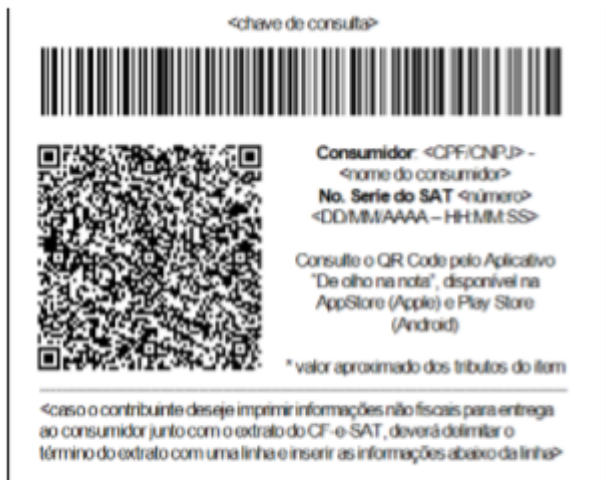
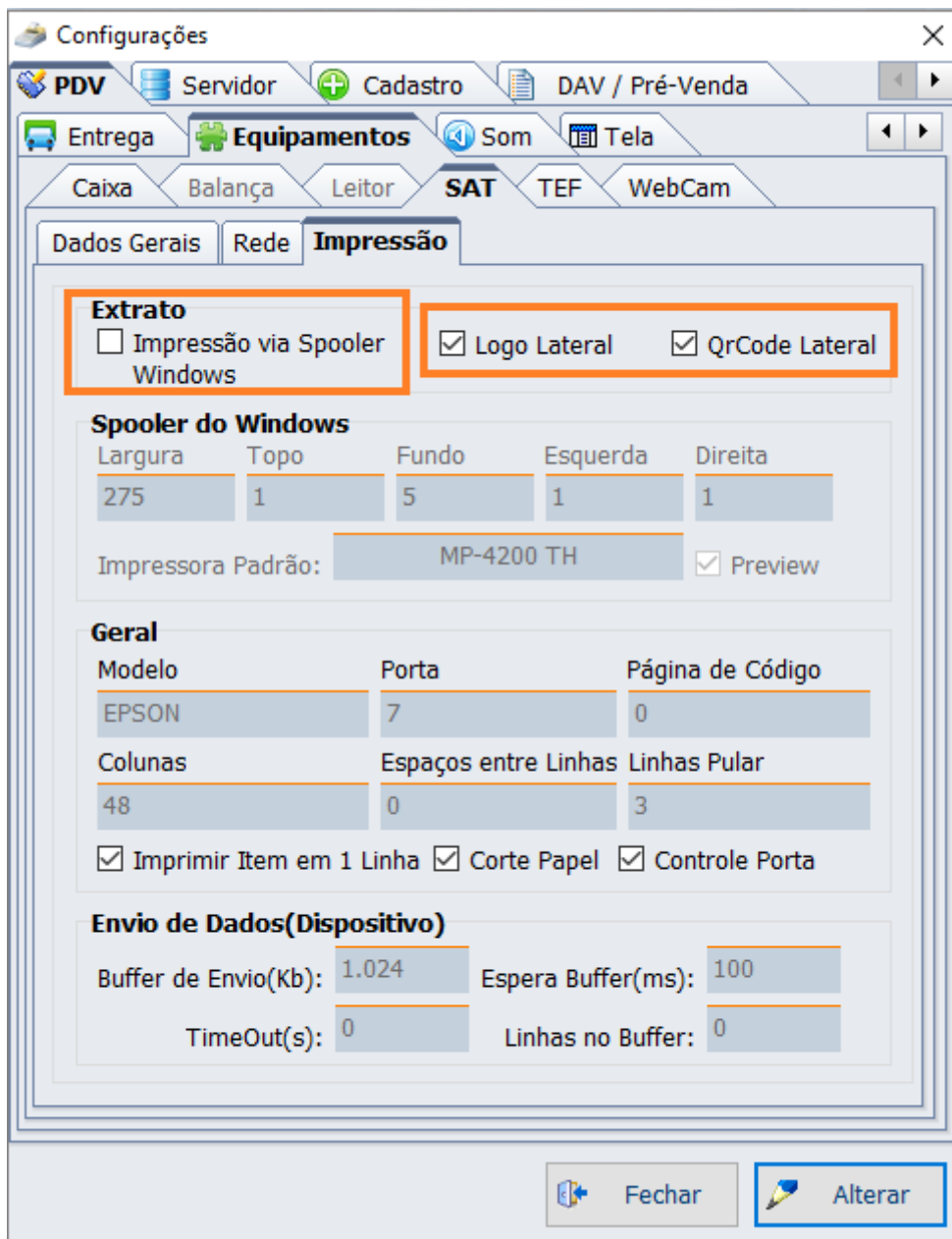


Figura 2 – Exemplo de rodapé de extrato de CF-e-SAT, em bobina contínua de papel largo (8cm), com o código de barras representando 44 caracteres.



Figura 3 - Exemplo de rodapé de extrato de CF-e-SAT de cancelamento, em bobina contínua de papel largo (8cm), com o código de barras representando 44 caracteres.

No sistema, as configurações de impressão do SAT foram reajustadas:



O tipo do extrato passou a ser via **Spooler do Windows** ou impressão com envio direto para a impressora quando esta opção estiver desmarcada. Note que as configurações gerais são obrigatórias, independente da utilização ou não do Spooler do Windows (Necessita de driver e o windows gerencia a impressão. Não recomendado, pois a impressão não é sincronizada e controlada pelo sistema). No campo **Extrato**, foi remanejada a opção **Logo Lateral** e adicionada a opção **QrCode Lateral**. Com ambas opções marcadas, o cupom estará adequado ao novo layout.

Nem todas as impressoras possibilitam impressão de dados laterais ao conteúdo escrito via impressão direta(ESC/POS), somente via spooler do Windows. Portanto, é importante verificar se o modelo da impressora utilizada irá efetuar a impressão corretamente. A princípio, somente as impressoras que possuem **48 colunas ou mais** e trabalham com o protocolo **ESC/POS EPSON** suportarão o novo modelo. A impressora Bematech, por exemplo, não imprime neste novo layout, por utilizar um formato ESC/POS específico do fabricante(ESC/BEMA).

From:

<http://wiki.iws.com.br/> - **Documentação de software**

Permanent link:

<http://wiki.iws.com.br/doku.php?id=easycash:versoes:1.4.005.001&rev=1548261132> 

Last update: **2019/01/23 16:32**