

## SelfCheckOut (PDV)

Controle de vendas focado na automação comercial e na união entre tecnologia e praticidade.

- [Manual de Instrução](#)

Histórico das Versões Principais

### **Versão    Data**

- 1.0.0.0** 28/04/2022
- 1.0.0.1 11/08/2022
- 1.0.0.8 31/08/2023
- 1.0.3.0 12/12/2024

O manual de instrução está atualizado conforme a **versão 1.0.3.0** do **EasyCheckOut**, sendo compatível apenas com a **versão 3.1.018.000** do **Intellicash**. Caso o seu sistema não apresente algumas das ferramentas descritas no manual entre em contato e solicite a atualização.

Última Versão

- 1.0.0.8 (31/08/2023)

### **EasyCheckOut Retaguarda(\*) ECUdater Servidor WatchDog Notify**

<b>1.0.0.0</b>	3.1.010.000	1.0.0.46	2.0.10.0	1.0.0.3	1.0.5.0
1.0.0.1	3.1.010.000	1.0.0.46	2.0.10.0	1.0.0.3	1.0.5.0
1.0.0.8	3.1.014.000	1.0.0.52	2.0.12.2	1.0.0.4	1.0.5.0
1.0.3.0	3.1.018.000	1.0.0.54	2.0.13.0	1.0.0.5	1.0.7.0

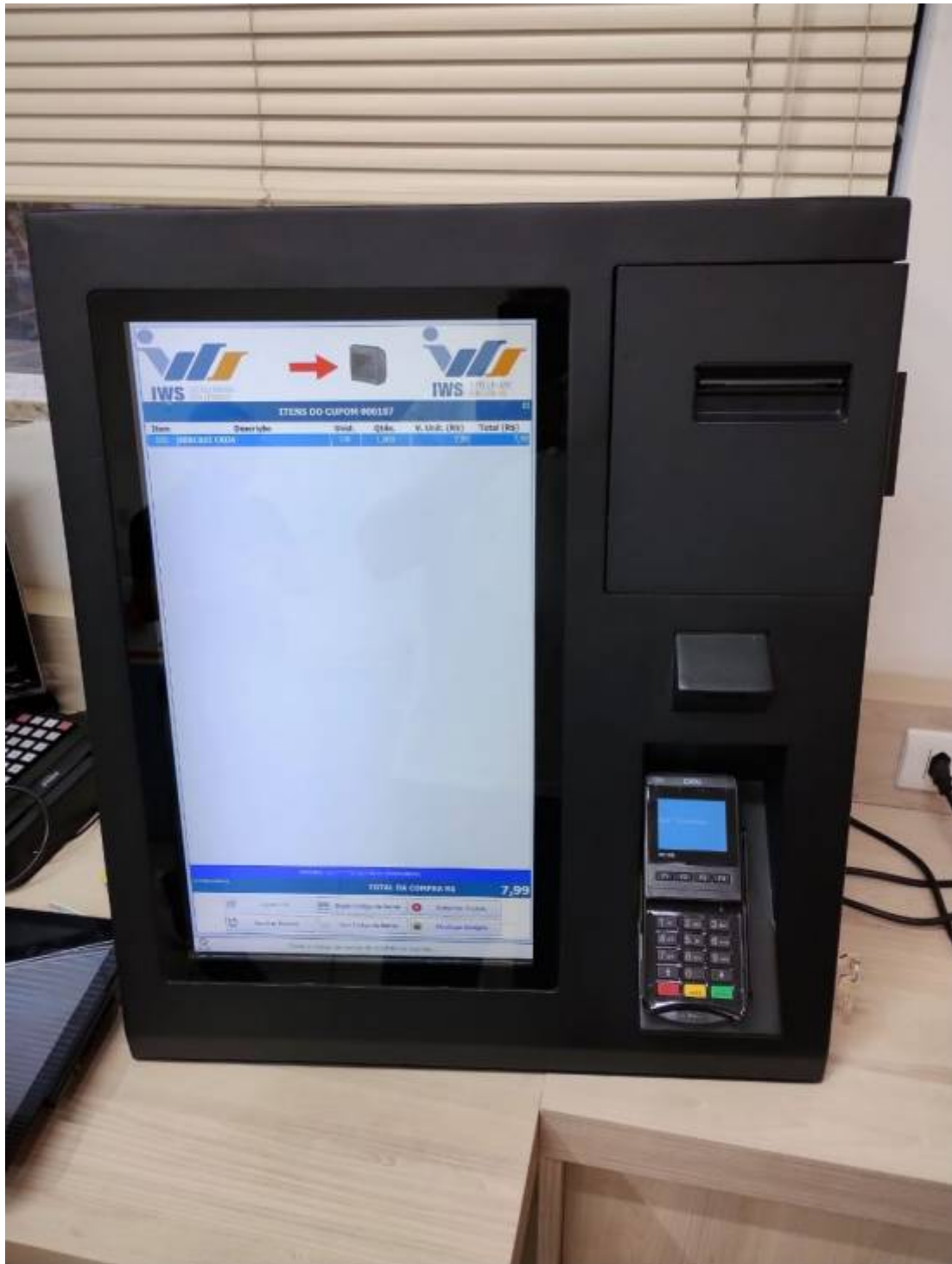
(\*)Versão mínima da retaguarda

Terminais Homologados

DT2203 (Laurenti)



Terminal



TSC4614 (Laurenti)



Terminal



Leitor de Código de Barras



Balança de Conferência



From:

<http://wiki.iws.com.br/> - Documentação de software

Permanent link:

<http://wiki.iws.com.br/doku.php?id=easycheckout>



Last update: **2024/12/03 12:57**