

# 3.1.012.000

Versão GNFe: 2.0.14.4 <sem alteração>  
Versão DLL: 2.0.29 <Valores Unitários com 10 casas decimais>  
Versão UDF: <Sem Alteração>  
Versão EnterpriseServer: 3.1.0.14 <Sem Alteração>  
Versão Scantech: 1.1.0.0 <correções nos travamentos>  
Versão Sincronizador: 1.0.0.1 <Melhorias no Cadastro de Vendedores>  
Versão EasyCash: 1.4.017.000

## IMPORTANTE

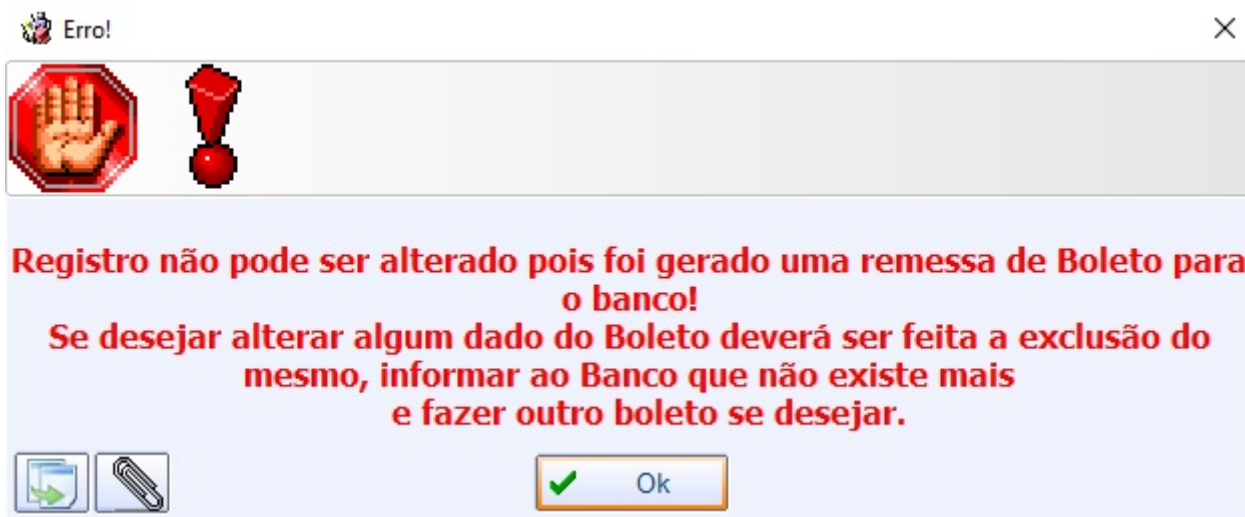
Para atualizar um cliente da versão **3.0.136.XXX** para a **versão 3.0.137.XXX** é preciso tomar alguns cuidados antes de executar a atualização:

1. Instalar versão 2.5 do firebird : [Migrar do Firebird 2.1 para 2.5](#)
2. Atualizar as UDFs: alterar a DLL **iw\_UDF.dll** na pasta UDF do local de instalação do firebird 2.5
3. Substituir o EnterpriseServer: deve ser feito antes da atualização, e apos trocar os arquivo é importante executar o novo arquivo para realizar o seu registro.
4. Verificar também as alterações contida na versão [3.0.137.008](#)

## Melhorias

### Forma de Cobrança (BOLETO/DUPLICATA)

Referente a uma mensagem que será dada ao tentar alterar o registro de um boleto que teve sua remessa gerada para um banco.



From:  
<http://wiki.iws.com.br/> - **Documentação de software**

Permanent link:  
<http://wiki.iws.com.br/doku.php?id=intellicash:atualizacoes:3.1.011.000&rev=1661882977> 

Last update: **2022/08/30 19:09**