

# Importação de Promoções

Em **IWS** → **Estoque** → **Promoções** foi incluído um botão **Importar** (figura 1) que abrirá uma janela (figura 2) que irá gerenciar o processo de importação de arquivos e configuração das promoções.

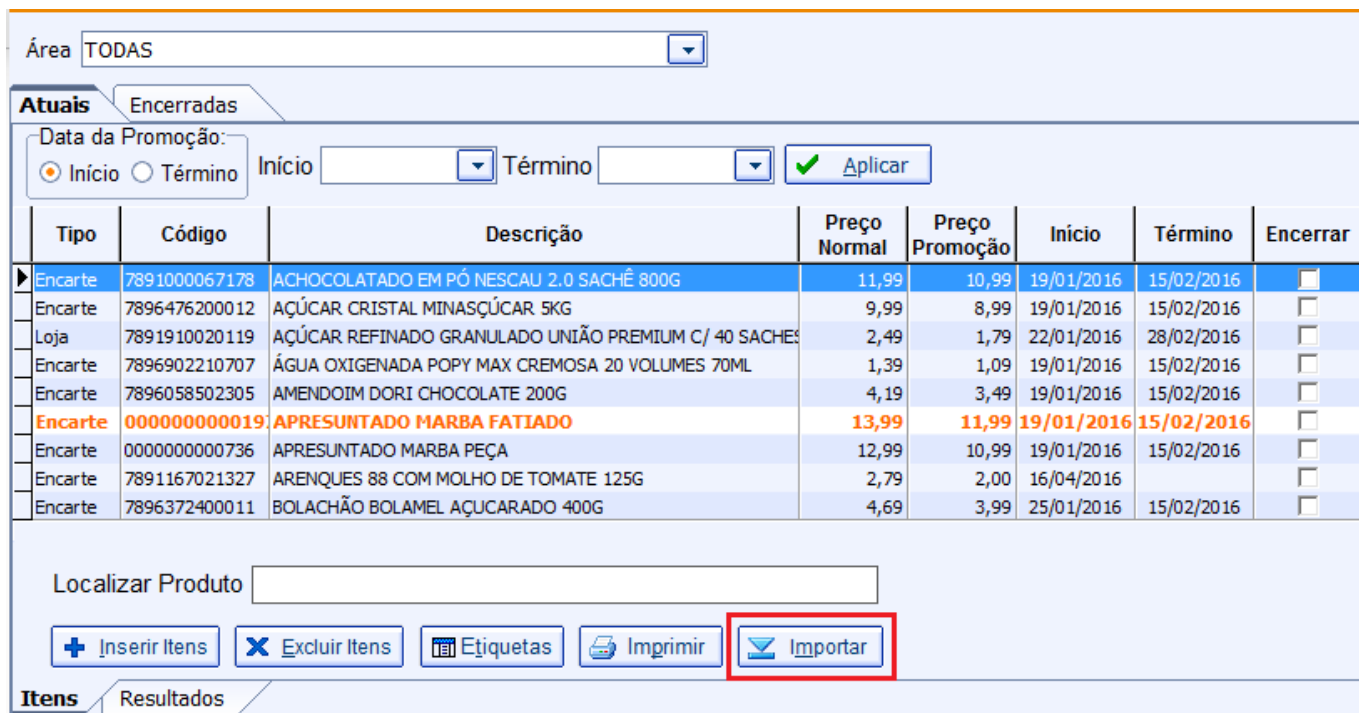
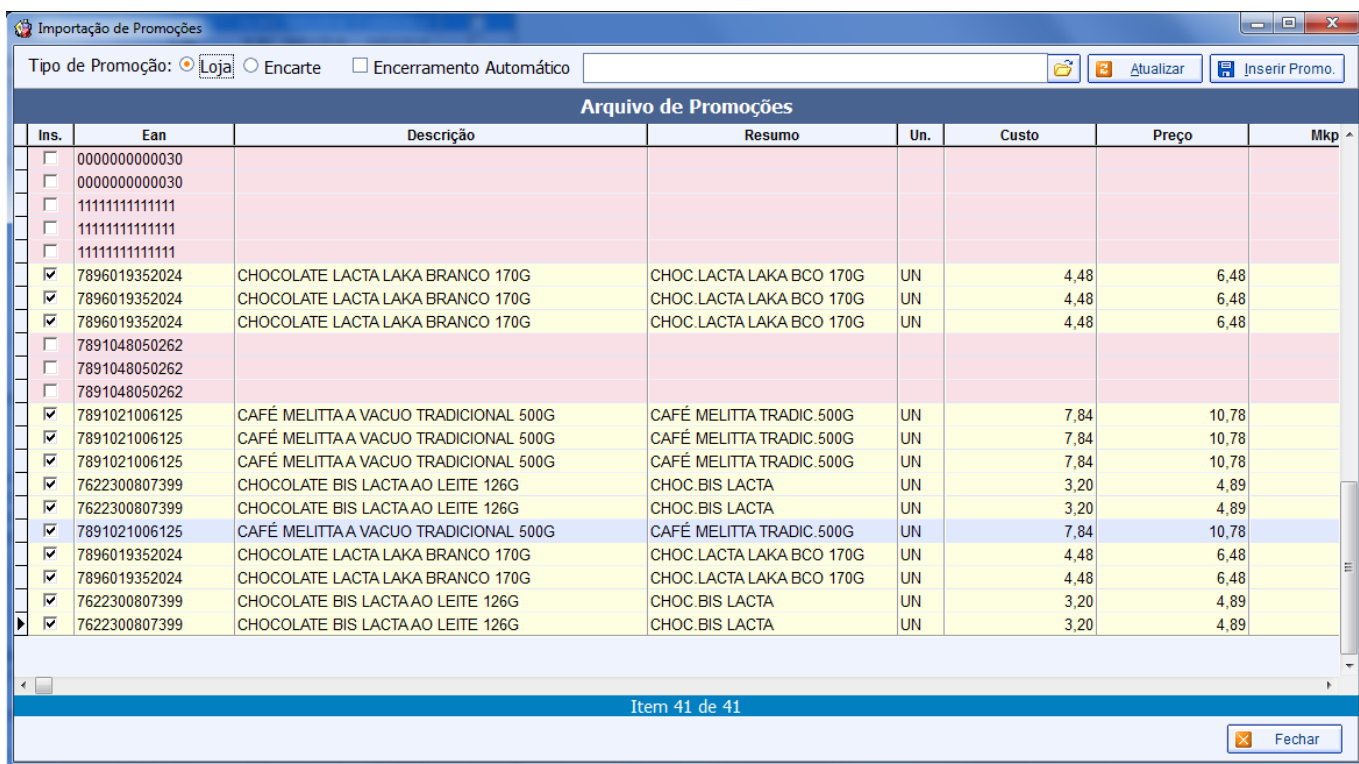


FIGURA 1: Botão Importar



## FIGURA 2: Lista de Item Importação

### Janela Importação de Promoção

Na janela **Importação de Promoção** existem alguns recursos que facilitarão na hora de se elaborar as promoções e adicioná-las à lista de promoções pendentes.

A princípio a tabela de itens carrega todos os itens que já foram importados de arquivos mas que ainda não foram confirmados. Algumas cores ajudarão a identificar o Status do processo de importação.

**Vermelho:** Itens não cadastrados; **Amerelo:** Itens sem preço de Promoção;

Quando o item estiver devidamente cadastrado e precificado, este assume a cor natural da tabela e permite sua confirmação.

### Botões e Funcionalidades

**Tipos de Promoção:** ( ) Loja ( ) Encarte;

Determinam para qual será o tipo de promoção aplicado para todos os itens da lista que estiverem selecionados na hora de inserir a promoção;

**Encerramento Automático:** Quando marcado, encerrará automaticamente as promoções de acordo com a data de encerramento. Necessita que todos os itens selecionados da lista tenham uma data de encerramento definida.

**Browse:** Abre uma janela de seleção de arquivo de texto. Qualquer arquivo de texto com formato csv cujo primeiro campo seja o EAN funciona como arquivo de importação de promoções.

Caso o nome do arquivo comece com '**PR....txt**' a importação entenderá que se trata de um arquivo de promoções. Neste caso o segundo campo será lido como o campo **Preço Promo..** Assim, arquivos com EAN;PREÇO geram uma lista de promoções já com os preços promocionais.

**Atualizar:** Recarrega as promoções importadas;

**Inserir Promo:** Insere as promoções na lista de itens de promoção pendentes e exibe a promoções pendentes;

**Fechar:** Fecha a janela.

A tabela de promoções possui os seguintes campos editáveis: **Preço Prom., Mkp Prom., Início, Término.**

O Clique duplo em uma linha abre a janela de cadastro de produtos.

## Inserindo Itens

Durante a inserção de itens podem existir alguns conflitos, e algumas validações são feitas:

- Itens sem preço promocional definido;
- Itens não cadastrados;
- Itens já inseridos na lista de promoções pendentes com datas conflitantes (FIGURA 4);

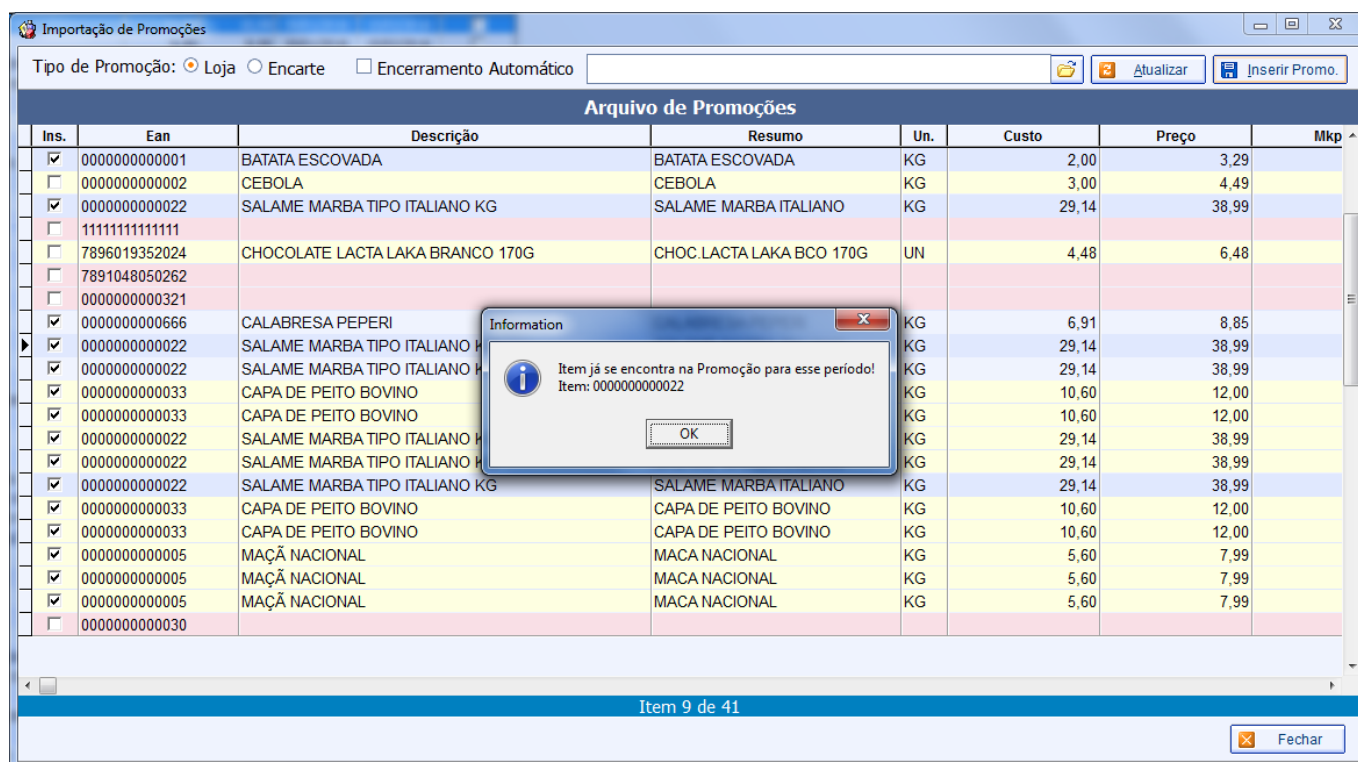


FIGURA 4: Conflito de datas com promoções já existentes;

From: <http://wiki.iws.com.br/> - **Documentação de software**

Permanent link: [http://wiki.iws.com.br/doku.php?id=intellicash:manuais:importacao\\_promocoes&rev=1549287452](http://wiki.iws.com.br/doku.php?id=intellicash:manuais:importacao_promocoes&rev=1549287452)

Last update: **2019/02/04 13:37**