

MAQUINAS DE TESTE

É RECOMENDÁVEL CADASTRAR A MÁQUINA DE TESTE AO USUÁRIO DO INTELLIWEB ANTES DE EXECUTAR O INTELLICASH!!!

Para liberar máquinas que serão utilizadas como base de teste, é necessário cadastrar no perfil do usuário no IntelliWeb com a associação do servidor. Desta forma a máquina fica liberada para o usuário do IntelliWeb utilizar diferentes bancos de dados.

SE O **CLIENTE** NO INTELLIWEB NÃO TIVER SEU SERVIDOR CADASTRADO E O **USUÁRIO** DE TESTE EXECUTAR O IC COM O CNPJ DESTE **CLIENTE**, O **CLIENTE** NÃO CONSEGUIRÁ LIBERAR AUTOMATICAMENTE SEU IC, SENDO NECESSÁRIO DESASSOCIAR O SERVIDOR DE TESTE PARA PERMITIR A ASSOCIAÇÃO DO SERVIDOR DO CLIENTE AO CNPJ!

A liberação de teste tem um prazo de 3 dias e se renova automaticamente se necessário, todavia o IC exibe uma mensagem dizendo que a chave está expirando. Neste caso há uma configuração **505 - Exibir Lembrete de Vencimento da Chave** que permite suprimi-la.

[Manual do IntelliWeb Sobre Liberação](#)

Liberação de Produtos Integrado ao IntelliWeb

A ferramenta de liberação possibilita que os módulos acessórios ao IntelliCash (IC) sejam liberados de forma mais direta e unificada, não necessitando de cadastros distintos ou ferramentas isoladas para tal finalidade.

Como estes módulos foram desenvolvidos para ampliar o alcance do IntelliCash, a liberação destes ocorre pelo acesso ao menu **“IWS → Ferramentas → Liberar Produtos IWS”**.

O próprio IntelliCash será liberado por este mecanismo, quando não houver liberação identificada a janela de liberação será exibida, bem como quando acessada a função no menu IWS.

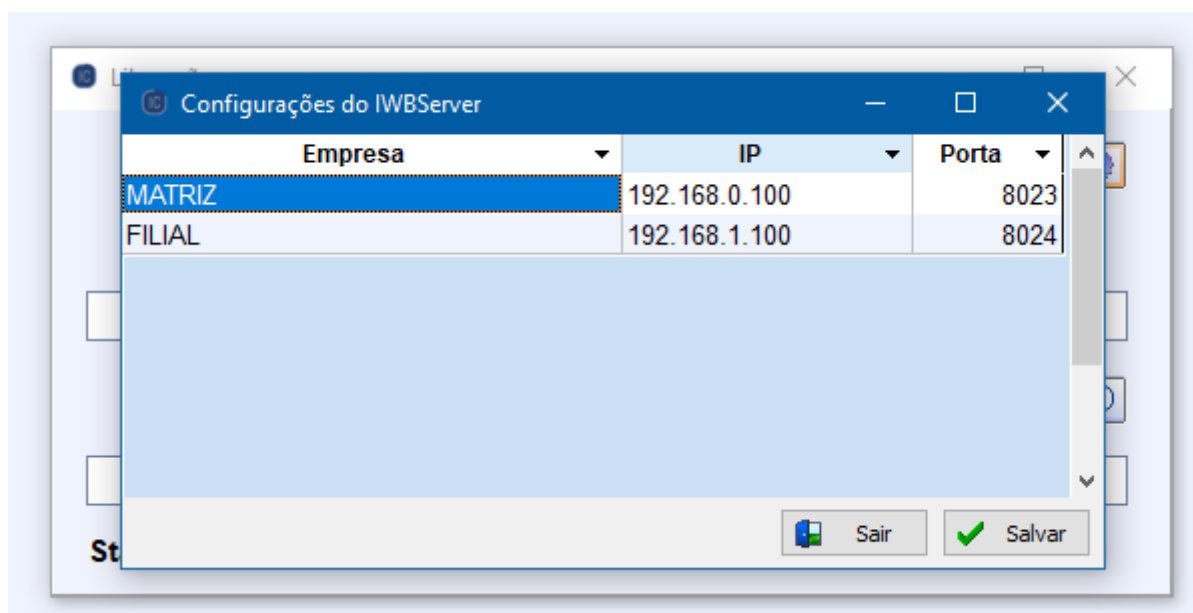


Atualmente os Produtos liberados desta forma são:

*** Cotação Online; * IntelliCash; * IntelliGroup; * IntelliStock; * Venda Assistivda.**

Configuração

Exibe um janela com um campo de texto. O texto contido neste campo refere-se à URL básica onde o *web service* está hospedado.



Atualizar Chave On-line

Esta opção tenta conectar o IC ao *web service* que identifica o cliente e retorna uma chave na qual permitirá ou não, o acesso as produtos citados anteriormente.

Para isto é necessário estar conectado à Internet.

Gerar Arquivo (para envio)

Gera um arquivo “chave” que deve ser enviado ao suporte para que assim seja possível construir a contra-chave, ou a chave de liberação que será importada pelo IC, efetuando assim a liberação.

Importar Chave IWS

Importar um arquivo de liberação é a opção off-line que necessita de um arquivo contendo a chave de liberação gerada pelo IntelliWeb. Para isso é necessário enviar a Chave de Envio para o suporte poder realizar o processo.

Liberação de Contingência (Emergencial)

Quando a chave de liberação expira e não há conexão com a internet, é possível gerar um código de liberação temporária que pode ser passado por telefone.

Para fornecer ao cliente a contrachave de acesso é necessário acessar o **IntelliWeb → Liberação → Produto → (aba)Contingência**

From:
<http://wiki.iws.com.br/> - **Documentação de software**

Permanent link:
http://wiki.iws.com.br/doku.php?id=intellicash:manuais:liberacao_iws&rev=1460576066

Last update: **2016/04/13 20:34**

