

Simulador de Vendas

Nesta versão é necessária a substituição da DLL do XML que acompanha o arquivo de atualização.

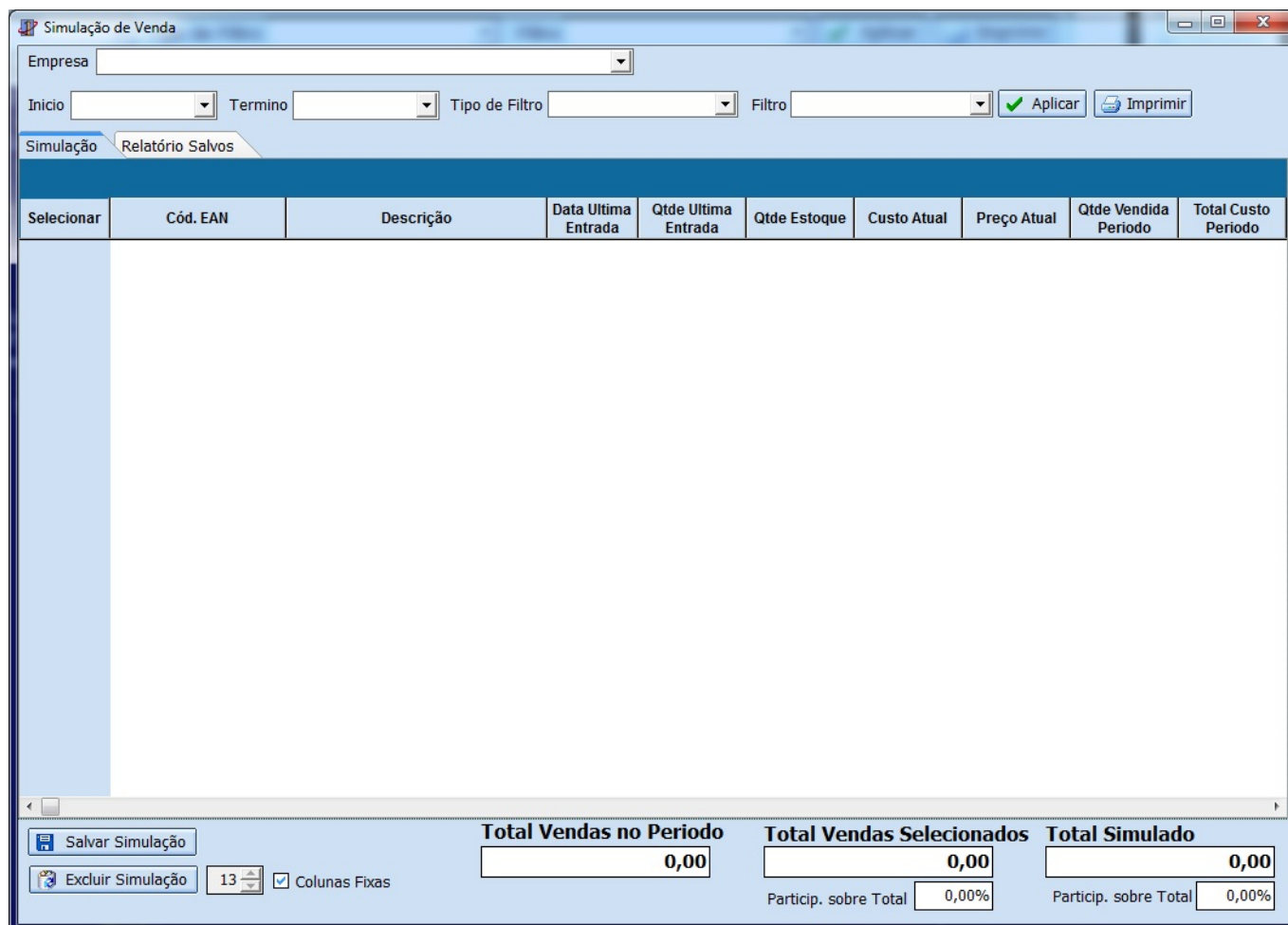


Figura 1 - Acesso ao Relatório

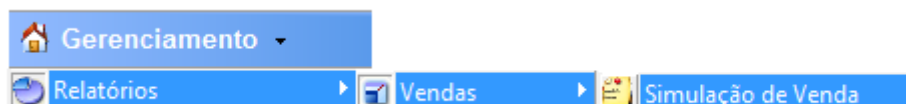


Figura 2 - Interface do Relatório

Para alimentar a interface com as informações é preciso inserir os parâmetros de busca.



Figura 3 - Campo Empresa

O campo Empresa só ficará visível no caso de haver mais de uma empresa cadastrada.

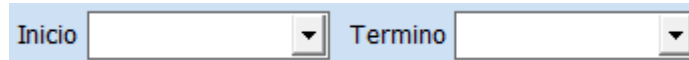
A screenshot showing two adjacent dropdown menus. The first is labeled 'Inicio' and the second is labeled 'Termino'. Both menus have a small downward-pointing arrow on the right side, indicating they are currently empty or set to a default value.

Figura 4 - Campos Período

Nesses campos devem ser informados o inicio e o termino do período utilizado como base para a simulação. Esse período deve conter movimentação.

A screenshot showing two adjacent dropdown menus. The first is labeled 'Tipo de Filtro' and the second is labeled 'Filtro'. Both menus have a small downward-pointing arrow on the right side, indicating they are currently empty or set to a default value.

Figura 5 - Filtro de Produtos

Deverão ser selecionado o tipo de filtro a ser utilizado, é possível escolher entre os atributos dos produtos(grupo, seção, marca, etc.) ou Promoção(Loja ou Encarte). No caso de escolher “Promoção”, o sistema irá localizar a venda dos itens que estão na promoção dentro do período escolhido no relatório, independente da promoção estar ativa no período.

From:
<http://wiki.iws.com.br/> - **Documentação de software**

Permanent link:
http://wiki.iws.com.br/doku.php?id=intellicash:manuais:simulador_de_vendas&rev=1406579147 

Last update: **2014/07/28 21:25**