

# Simulador de Vendas

Nesta versão é necessária a substituição da DLL do XML que acompanha o arquivo de atualização.

Figura 1 - Acesso ao Relatório:

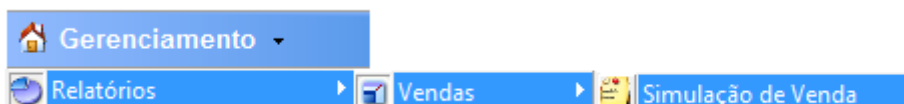
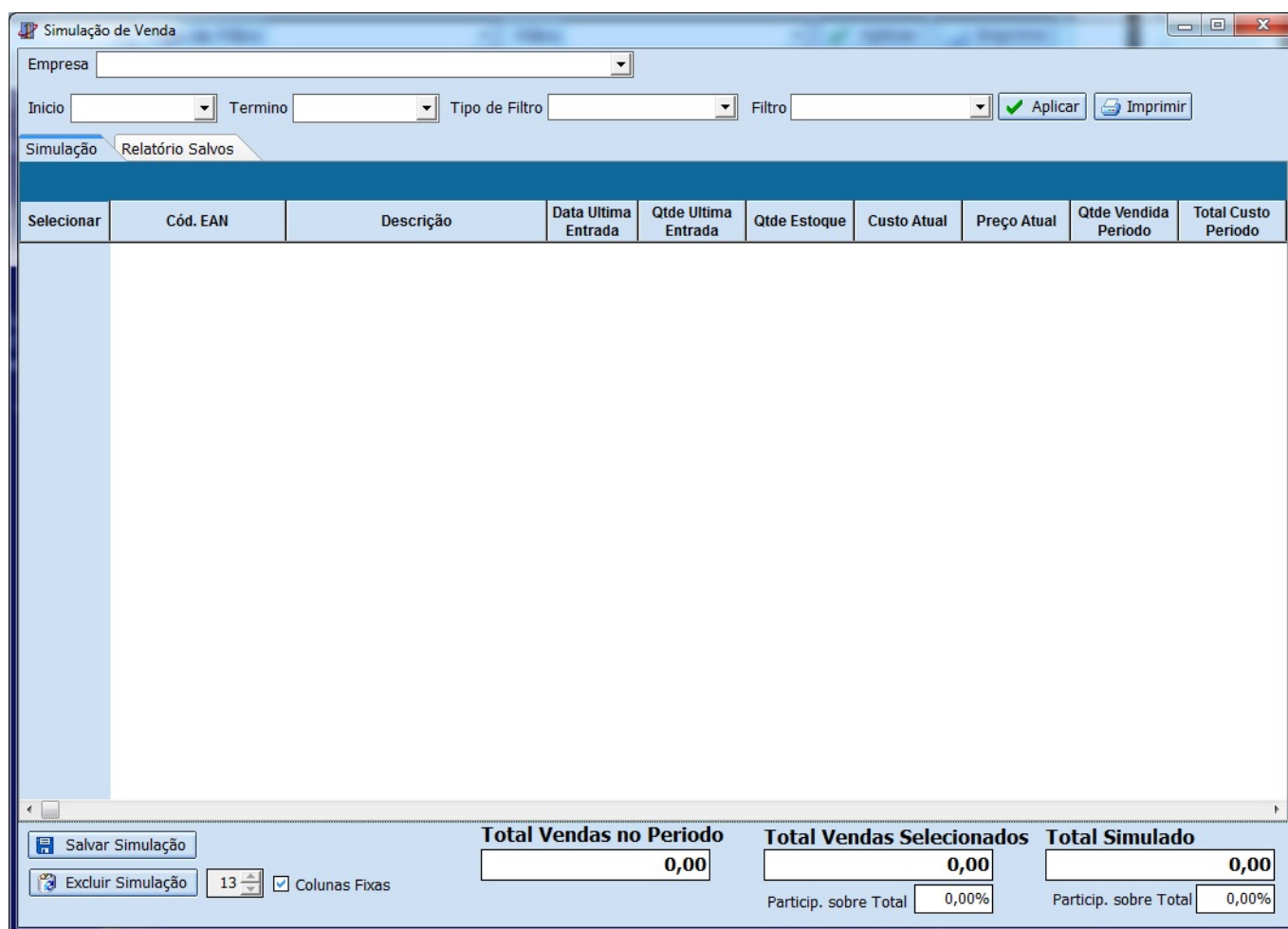


Figura 2 - Interface do Relatório:



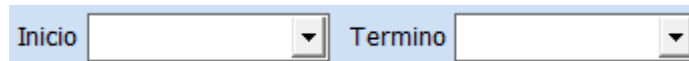
Para alimentar a interface com as informações é preciso inserir os parâmetros de busca.

Figura 3 - Campo Empresa:



O campo Empresa só ficará visível no caso de haver mais de uma empresa cadastrada.

Figura 4 - Campos Período:



The image shows a user interface for selecting a time period. It consists of two adjacent dropdown menus. The first menu is labeled 'Inicio' (Start) and the second is labeled 'Termino' (End). Both menus have a small downward-pointing arrow on their right side, indicating they are dropdowns.

Nesses campos devem ser informados o inicio e o termino do período utilizado como base para a simulação. Esse período deve conter movimentação.

Figura 5 - Filtro de Produtos:



The image shows a user interface for selecting a product filter. It consists of two adjacent dropdown menus. The first menu is labeled 'Tipo de Filtro' (Filter Type) and the second is labeled 'Filtro' (Filter). Both menus have a small downward-pointing arrow on their right side, indicating they are dropdowns.

Deverão ser selecionado o tipo de filtro a ser utilizado, é possível escolher entre os atributos dos produtos(grupo, seção, marca, etc.) ou Promoção(Loja ou Encarte). No caso de escolher “Promoção”, o sistema irá localizar a venda dos itens que estão na promoção dentro do período escolhido no relatório, independente da promoção estar ativa no período.

From:  
<http://wiki.iws.com.br/> - **Documentação de software**

Permanent link:  
[http://wiki.iws.com.br/doku.php?id=intellicash:manuais:simulador\\_de\\_vendas&rev=1406579934](http://wiki.iws.com.br/doku.php?id=intellicash:manuais:simulador_de_vendas&rev=1406579934) 

Last update: **2014/07/28 21:38**