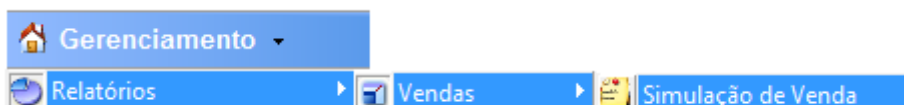


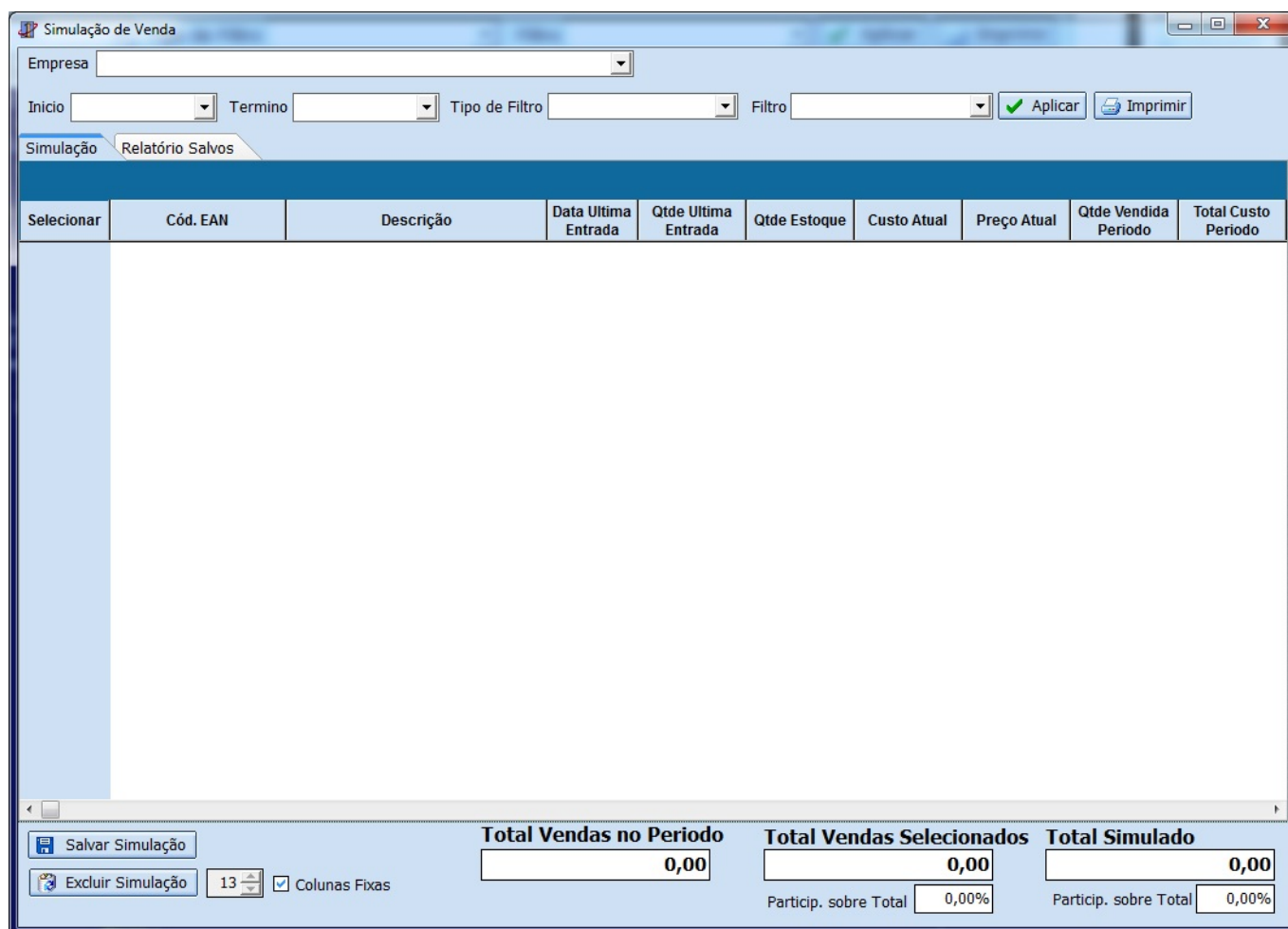
Simulador de Vendas

Nesta versão é necessária a substituição da DLL do XML que acompanha o arquivo de atualização.

Acesso ao Relatório:



Interface do Relatório:



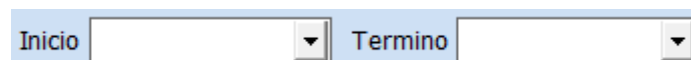
Para alimentar a interface com as informações é preciso inserir os parâmetros de busca.

Campo Empresa:

A screenshot of a search interface showing a single dropdown menu labeled 'Empresa' with a small downward arrow on the right side.

O campo Empresa só ficará visível no caso de haver mais de uma empresa cadastrada.

Campos Período:

A screenshot of a search interface showing two dropdown menus side-by-side. The first is labeled 'Início' and the second is labeled 'Termino', both with small downward arrows on the right side.

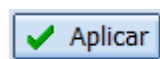
Nesses campos devem ser informados o início e o término do período utilizado como base para a simulação. Esse período deve conter movimentação.

Filtro de Produtos:

A screenshot of a search interface showing two dropdown menus side-by-side. The first is labeled 'Tipo de Filtro' and the second is labeled 'Filtro', both with small downward arrows on the right side.

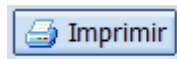
Deverão ser selecionado o tipo de filtro a ser utilizado, é possível escolher entre os atributos dos produtos(grupo, seção, marca, etc.) ou Promoção(Loja ou Encarte). No caso de escolher “Promoção”, o sistema irá localizar a venda dos itens que estão na promoção dentro do período escolhido no relatório, independente da promoção estar ativa no período.

Botão Aplicar:



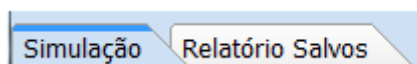
Aplica os filtros e retorna as informações do relatório.

Botão Imprimir:



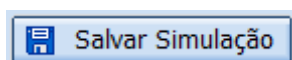
Imprime o relatório.

Abas de Simulação:



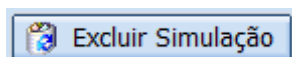
As Abas de simulação servem para distinguir uma simulação que está sendo feita nesse momento com uma simulação que foi salva em outro período. Ao clicar na aba "Relatório Salvo", será exibida uma interface para a busca das simulações salvas. Todas as mostradas no "Relatório Salvo" são idênticas as quando foi salvo, mesmo que tenha sido alterada alguma informação referente ao período, não serão exibidos. Para facilitar a visualização, na aba de "Relatório Salvo", será exibido uma tarja azul com o nome dado ao salvar a simulação, isso também serve para diferenciar um relatório salvo de um relatório atual.

Botão Salvar Simulação:



Esse botão irá salvar a simulação em questão. Caso o relatório aberto seja uma simulação já salva, o sistema irá perguntar se deseja sobrescrever ou se deseja salvar como novo. Caso deseje sobrescrever, a simulação anterior não poderá ser recuperada.

Excluir Simulação:



Exclui alguma simulação salva anteriormente. Uma vez excluída a simulação, não tem como ser

recuperada. As informações retornadas são divididos em 4 grupos. Informações do Produto, Informações da Movimentação do período, Movimentação Simulada, comparação entre as movimentações.

Colunas Fixas:

13 Colunas Fixas

Essa opção define o número de colunas que irão ficar fixas, começando da esquerda para direita. Quando rolar a tela essas colunas não iram mexer.

Informações do Produto:

Selecionar	Cód. EAN	Descrição	Data Ultima Entrada	Qtde Ultima Entrada	Qtde Estoque
------------	----------	-----------	---------------------	---------------------	--------------

Selecionar: Permite selecionar o produto. Só serão salvos e totalizados os produtos selecionados. Por padrão todos os produtos vêm selecionados.

Cód. EAN: Código de barras do Produto.

Descrição: Descrição do Produto

Data Ultima Entrada: Data da Ultima entrada do produto, independente do período escolhido. As operações de entrada são as mesmas configuradas para o relatório de compras no cadastro de produtos.

Qtde Ultima Entrada: Última quantidade que foi dada entrada, independente do período escolhido (na data exibido no campo "Data Ultima Entrada").

Qtde Estoque: A qtde em estoque na data atual.

Movimentação do Período:

Custo Atual	Preço Atual	Qtde Vendida Período	Total Custo Período	Total Vendido Período	Margem Período(R\$)	Margem Período(%)
-------------	-------------	----------------------	---------------------	-----------------------	---------------------	-------------------

Custo Atual: Custo do produto no período selecionado.

Preço Atual: Preço pelo qual o produto foi vendido no período selecionado.

Qtde Vendida Período: Quantidade Vendida no período selecionado. As operações relacionadas nesse campo são as mesmas configuradas para o relatório de vendas no cadastro de produtos.

Total Custo Período: Multiplicado “Custo Atual” pela “Qtde Vendida Período”.

Total Vendido Período: Multiplicado “Preço Atual” pela “Qtde Vendida Período”.

Margem Período(R\$): “Total Vendido Período” subtraído do “Total Custo Período”.

Margem Período(%): “Margem Período(R\$)” dividido por “Total Vendido Período”, obtendo a margem de lucro pela venda.

Movimentação Simulada:

Custo Simulado	Preço Simulado	Qtde Vendida Simulado	Total Custo Simulado	Total Vendido Simulado	Margem Simulado(R\$)	Margem Simulado(%)
----------------	----------------	-----------------------	----------------------	------------------------	----------------------	--------------------

Custo Simulado: Custo do produto inicialmente igual ao “Custo Atual”, porem permite que seja alterado pelo usuário.

Preço Simulado: Inicialmente igual ao “Preço Atual”, porem permite que seja alterado pelo usuário.

Qtde Vendida Simulado: Quantidade Vendida no período selecionado. Permite que seja alterado.

Total Custo Simulado: Multiplicado “Custo Simulado” pela “Qtde Vendida Simulado”.

Total Vendido Simulado: Multiplicado “Preço Simulado” pela “Qtde Vendida Simulado”.

Margem Simulado (R\$): “Total Vendido Simulado” subtraído do “Total Custo Simulado”.

Margem Simulado(%): “Margem Simulado (R\$)” dividido por “Total Vendido Simulado”, obtendo a margem de lucro pela venda.

Os campos que podem ser alterados são pintados de verde.

Comparação entre as movimentações:

Dif. Custo	Dif. Custo(%)	Dif. Preço	Dif. Preço(%)	Dif. Qtde Venda	Dif. Qtde Venda(%)	Dif. Total Custo	Dif.Total Custo(%)	Dif Total Venda	Dif.Total Vendido(%)
------------	---------------	------------	---------------	-----------------	--------------------	------------------	--------------------	-----------------	----------------------

Dif. Custo: Diferença entre o “Custo Simulado” e o “Custo Atual”

Dif.Custo(%): “Dif.Custo” dividido pelo “Custo Simulado” multiplicado por 100.

Dif.Preço: Diferença entre o “Preço Simulado” e o “Preço Atual”

Dif.Preço(%): “Dif.Preço” dividido pelo “Preço Simulado” multiplicado por 100. Dif.Qtde Vendida: Diferença entre o “Qtde Vendida Simulado” e o “Qtde Vendida Período”

Dif.Qtde Vendida(%): “Dif.Qtde Vendida” dividido pelo “Qtde Vendida Simulado” multiplicado por 100.

Dif.Total Custo: Diferença entre o “Total Custo Simulado” e o “Total Custo Período”

Dif.Total Custo(%): “Dif.Total Custo” dividido pelo “Total Custo Simulado” multiplicado por 100.

Dif.Total Venda: Diferença entre o “Total Venda Simulado” e o “Total Venda Período”

Dif.Total Venda(%): “Dif.Total Venda” dividido pelo “Total Venda Simulado” multiplicado por 100.

Totalizador de Vendas no Período:

Total Vendas no Período
0,00

Valor total das vendas no período selecionado, usado para saber a representatividade dos grupo de produtos selecionado.

Totalizador do preço de Produtos Selecionados:

Total Vendas Selecionados
0,00
Particip. sobre Total 0,00%

Valor total das vendas dos produtos selecionados no período escolhido. E o percentual de representatividade em relação ao total das vendas no período.

Totalizador do preço de venda simulado:

Total Simulado	
	0,00
Particip. sobre Total	0,00%

Valor total das vendas simuladas dos produtos selecionados. E o percentual de representatividade em relação ao total das vendas no período.

Menu de contexto(1):

Aplicar a Todos	▶	Preço do Custo
Selecionar	▶	Preço de Venda
Ação	▶	Qtde Vendida

É possível alterar todos os produtos selecionados, para isso é preciso clicar com botão esquerdo do mouse em cima do Grid e escolher qual valor deve ser alterado (Custo, Venda ou Qtde Vendida), ao escolher o sistema irá perguntar a porcentagem a ser aumentada. O sistema acrescentará a porcentagem pedida ao valor simulado.

Menu de contexto(2):

Aplicar a Todos	▶	
Selecionar	▶	Selecionar Todas
Ação	▶	Desmarcar Todas
		Inverter Seleção

O Sistema permite alguns atalhos para selecionar os produtos. Para isso podemos selecionar todos os produtos, inverter seleção ou desmarcar todas. Clique com o botão direito do mouse em cima do grid e escolha a Opção desejada.

Menu de contexto(3)



É possível alterar o preço dos produtos pelo preço simulado ou inserir os produtos na promoção com preço simulado.

From: <http://wiki.iws.com.br/> - **Documentação de software**

Permanent link: http://wiki.iws.com.br/doku.php?id=intellicash:manuais:simulador_de_vendas&rev=1408728972 

Last update: **2014/08/22 18:36**