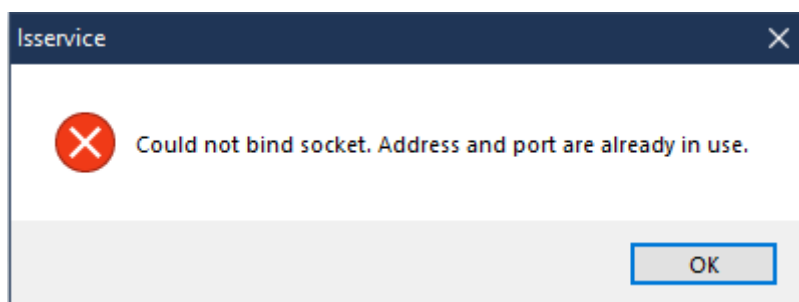


Erro de Porta em Uso ao Iniciar IISERVICE

Quando se inicia o ISA, um web service é rodado com ele, geralmente escutando na por 8033 as conexões dos celulares, porém, se a porta estiver sendo utilizada por outra aplicação, o serviço não irá iniciar corretamente.



Para verificar a utilização da porta é necessário rodar o comando no CMD:

```
netstat -ao
```

ou

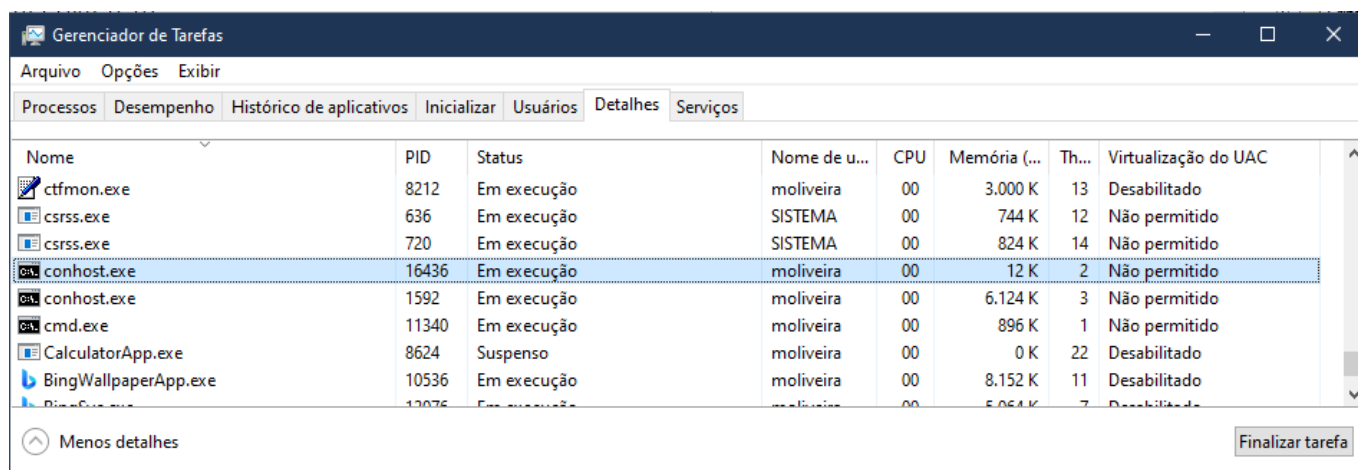
```
netstat -ao | findstr 8033
```

Desse modo, veremos qual(is) processo(s) utilizam a porta 8033. Para finalizar o processo que está ocupando a porta, pode ser necessário executar o comando informando o Process ID:

```
taskkill /f /pid 0000
```

Apesar dessa rotina parecer tranquila, pode acontecer do processo em questão não ser encontrado pelo windows, retornando uma mensagem de erro.

Nesse caso, observa-se que em **Detalhes** do **Gerenciador de Tarefas** podem existir executáveis **conhost.exe**. **Finalizar** esses processos pode liberar a porta em uso.



From:

<http://wiki.iws.com.br/> - **Documentação de software**

Permanent link:

http://wiki.iws.com.br/doku.php?id=intellistock:porta_em_uso



Last update: **2023/08/30 21:02**