

Suporte direto a USB



A partir da [versão 1.4.012.000](#) o sistema suporta a configuração da porta da impressora via USB diretamente, não precisando mais emular uma porta serial para poder acessar o dispositivo. As configurações possíveis são:

Porta=USB	Tenta descobrir qual é a primeira impressora de bobinas plugada na USB e se encontrar faz uso da mesma.
Porta=USB:Elgin	Tenta conexão em alguma Impressora USB, listada como sendo do Fabricante "Elgin".
Porta=USB:Sweda, SI-300S	Tenta conexão na Impressora USB, do Fabricante "Sweda" e do Modelo "SI-300S".

Impressoras Homologadas

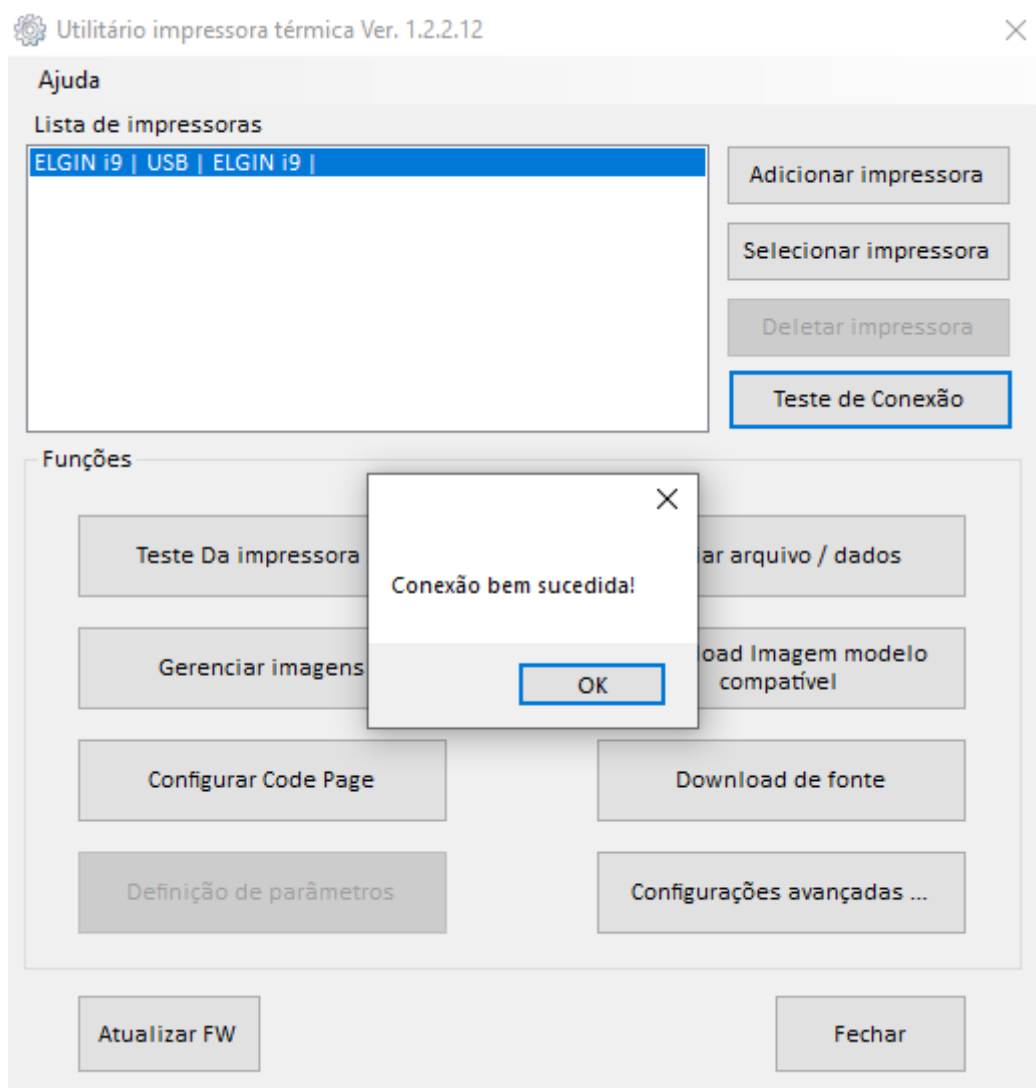
Não são todas as impressoras que podem ser acessadas diretamente via USB. Foram testadas e homologadas nesta versão as seguintes impressoras:

- **Elgin I9**
- **Sweda SI-300S**

Foi também testado a impressora **Bematech MP-4200 TH** mas a mesma não oferece nenhum suporte a impressão direta via USB, sendo utilizada somente com porta emulada.

Configuração da Elgin I9

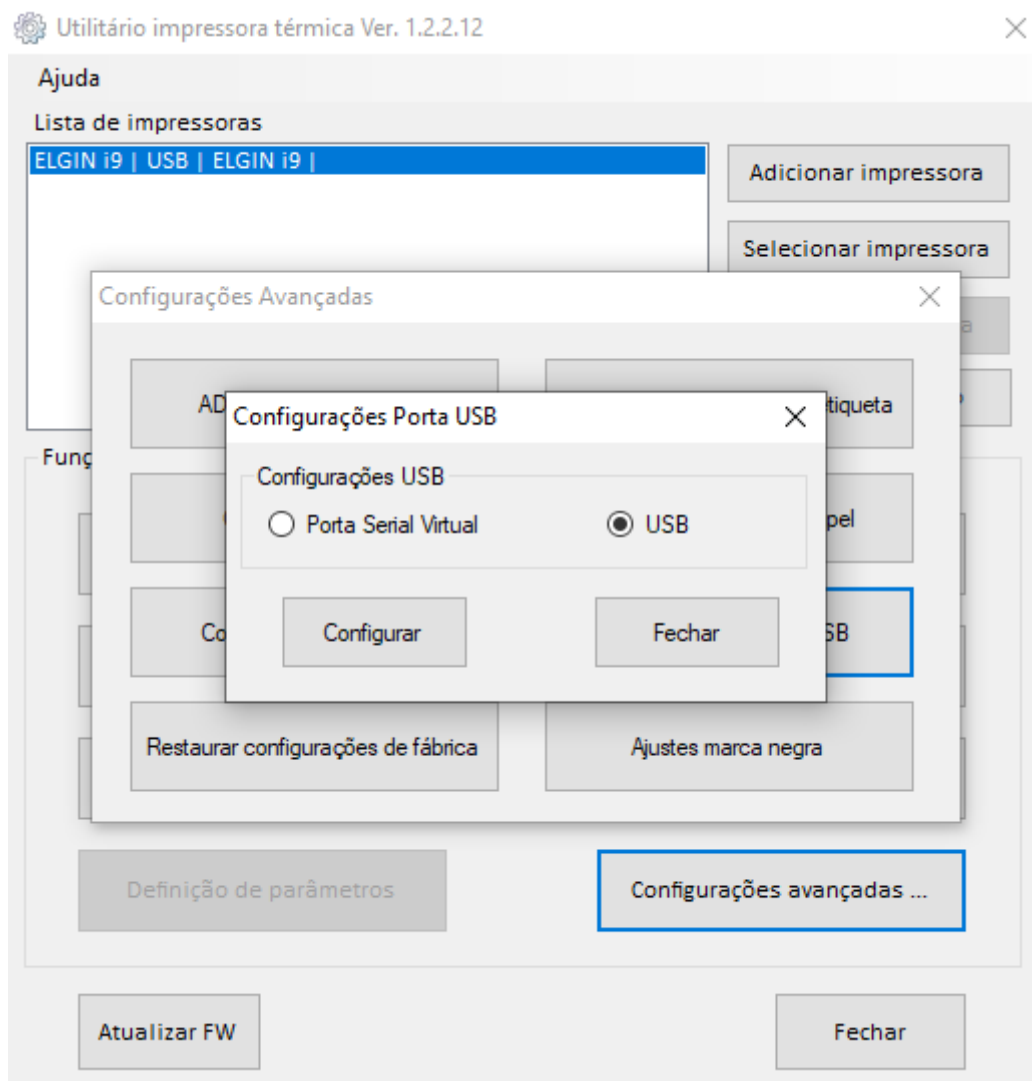
No aplicativo **Elgin Utility** deve-se estar mostrando o acesso a impressora normalmente conforme a imagem abaixo:



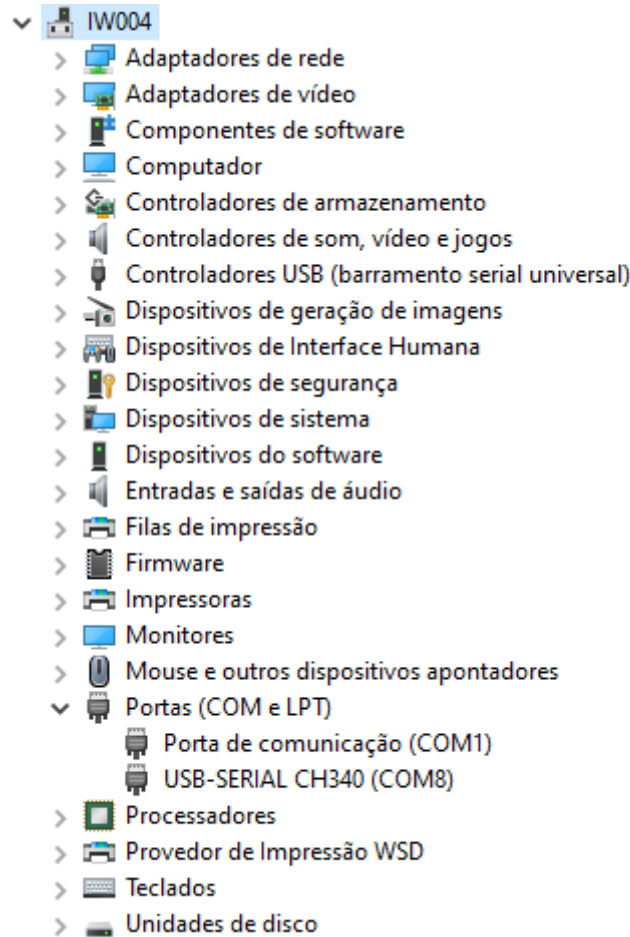
Acesse:

Configurações avançadas → Configurações Porta USB

E na tela que irá abrir selecione USB caso esteja emulando uma porta serial, conforme a imagem a seguir:



Com esta alteração, a impressora só será acessível via USB, não mostrando mais no gerenciador de dispositivo nenhuma COM emulada conforme a imagem:



Observe que se o programa **Elgin Utility** estiver acessando a impressora via COM agora deve-se remover este registro e adicionar um outro registro com o tipo de porta USB.

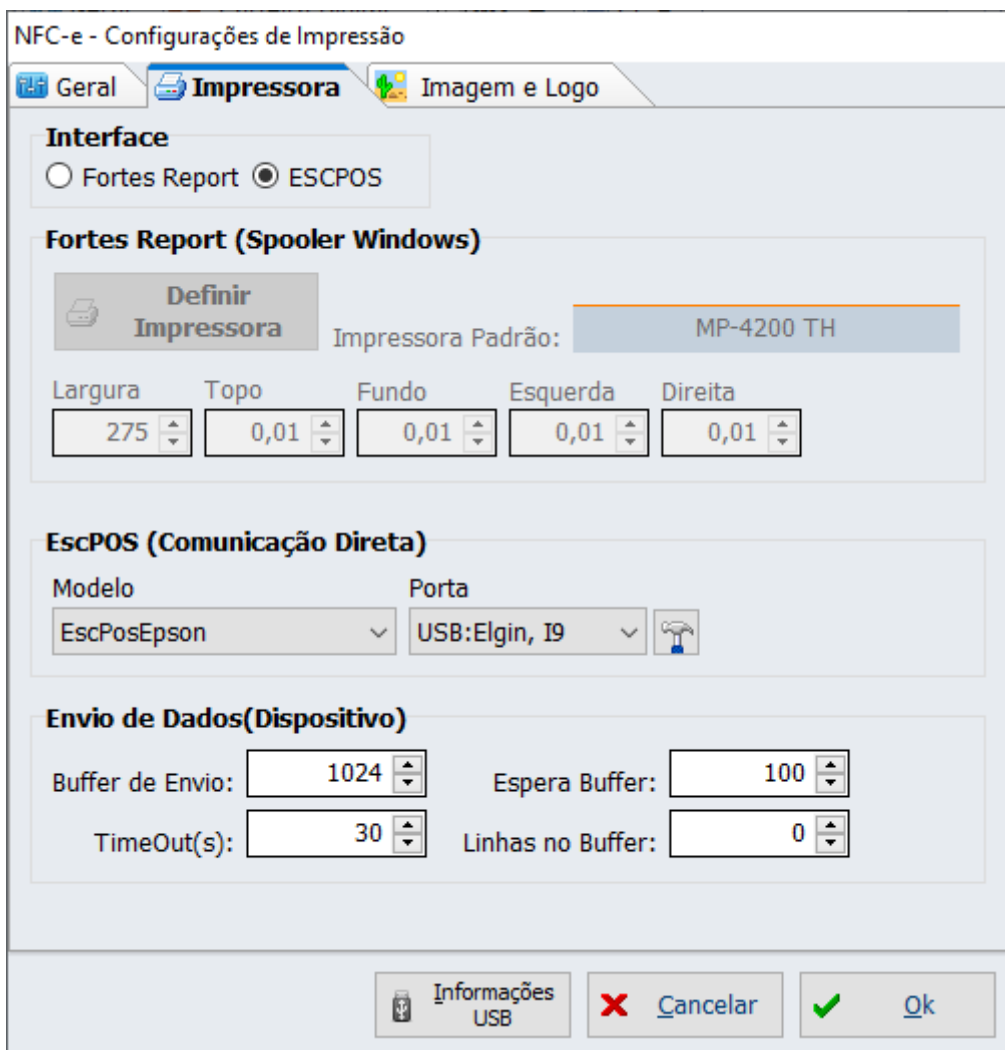
No arquivo de configuração do EasyCash, o **EasyCash1.ini**, teremos então setado:

```
Porta=USB:Elgin  
Marca=EPSON  
Modelo=EPSON
```

No log da impressora dentro da pasta **LOG\POS** fica setado que o acesso é diretamente via USB conforme a imagem:

```
-----  
ATIVAR - 13/04/20 13:19:19:717  
- Modelo.: EscPosEpson  
- TimeOut: 3  
- Porta...: USB:ELGIN  
- Tipo...: USB  
-----  
  
-- 13/04 13:19:19:738 - LerStatusImpressora( 1 )  
-- 13/04 13:19:19:848 - TX -> [16][4][SOH]  
-- 13/04 13:19:19:964 - RX <- [22]  
-- 13/04 13:19:20:070 - TX -> [16][4][STX]  
-- 13/04 13:19:20:186 - RX <- [18]  
-- 13/04 13:19:20:293 - TX -> [16][4][4]  
-- 13/04 13:19:20:409 - RX <- [18]  
-----  
  
DESATIVAR - 13/04/20 13:19:20:414  
-----
```

Na configuração de impressora do EasyCash irá ficar setado conforme a imagem a seguir:



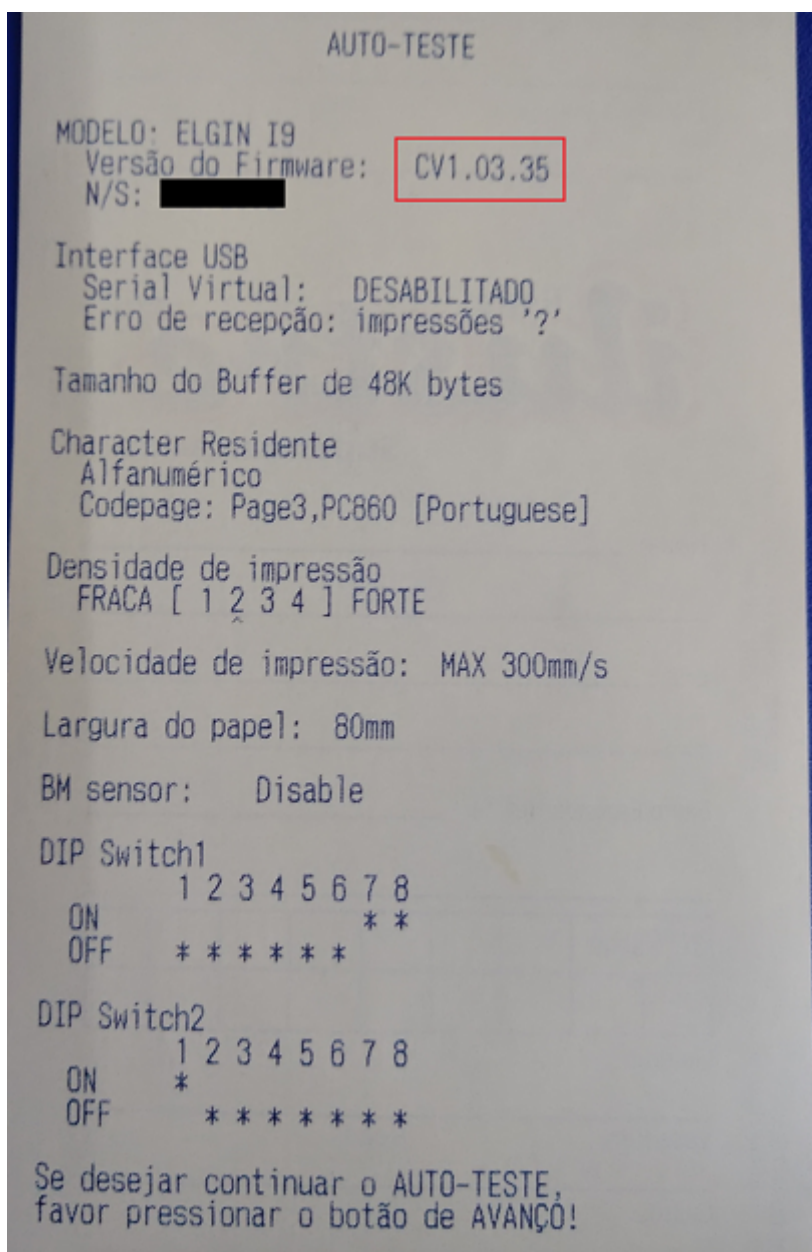
Com o acesso USB na tela de configuração do EasyCash ficará habilitada o botão **Informações USB**, que abrirá uma tela mostrando todas as informações de USB que o sistema conseguiu detectar conforme a imagem a seguir:

Reforçamos que a atualização do firmware do equipamento é um procedimento crítico que dependendo do problema pode acarretar na inutilização do equipamento.

Na Elgin I9 deve-se utilizar o firmware no mínimo na versão **1.03.35**. Para validar em que versão encontra-se a impressora POS, abra o programa **Elgin Utility** e acesse:

Teste da Impressora → Auto-Teste

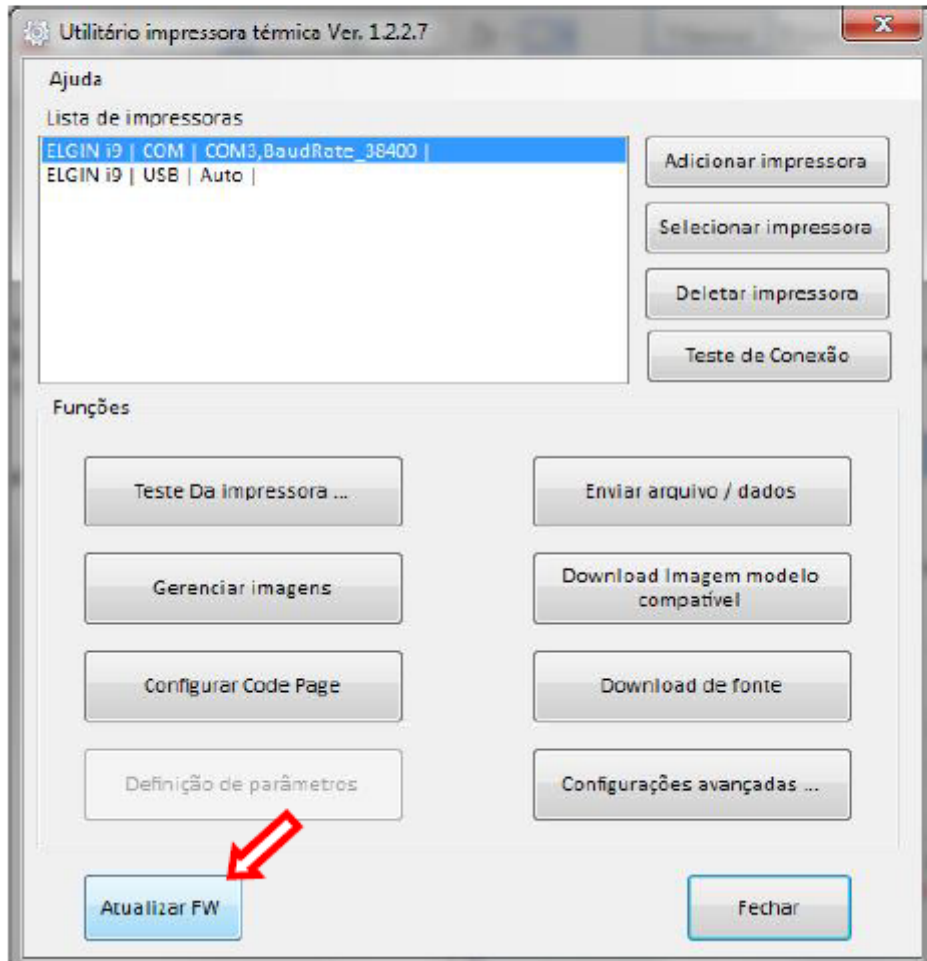
Deverá ser impresso o seguinte texto:



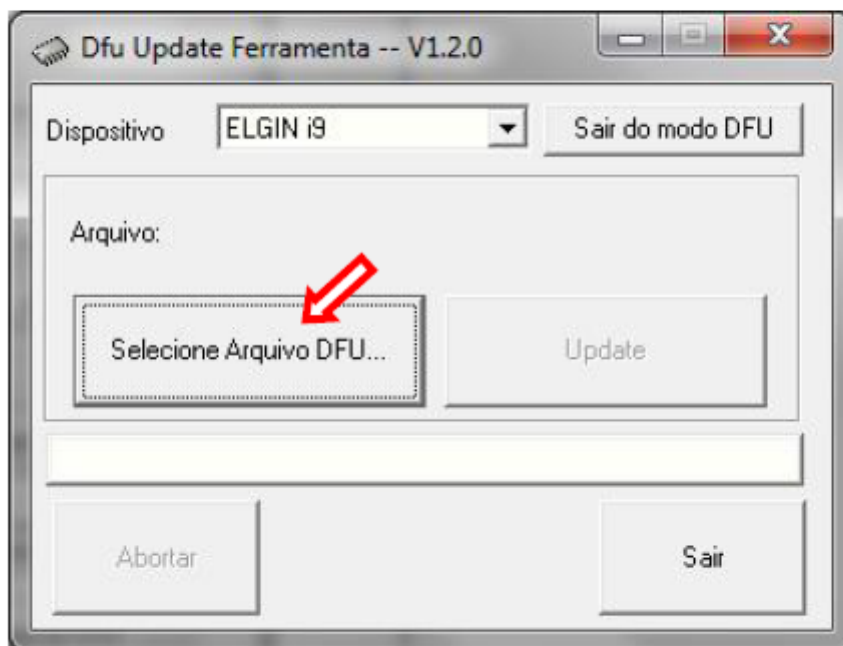
Caso a versão do firmware seja inferior a descrita acima, deve-se entrar em contato com a Elgin para providenciar uma versão mais nova do mesmo. Uma vez tendo o arquivo atualizado deve-se, conforme o documento **ELGIN - Procedimento para gravação de firmware - Impressora i9 Versão 1.2 - 11/08/2020**, seguir os seguintes passos:

1- Com a impressora desligada, desconectada do PC, e a tampa ABERTA, ligue-a e muito rapidamente pressione o botão amarelo por diversas vezes. Quando ela entra em modo de atualização de firmware, os Leds ficam apagados.

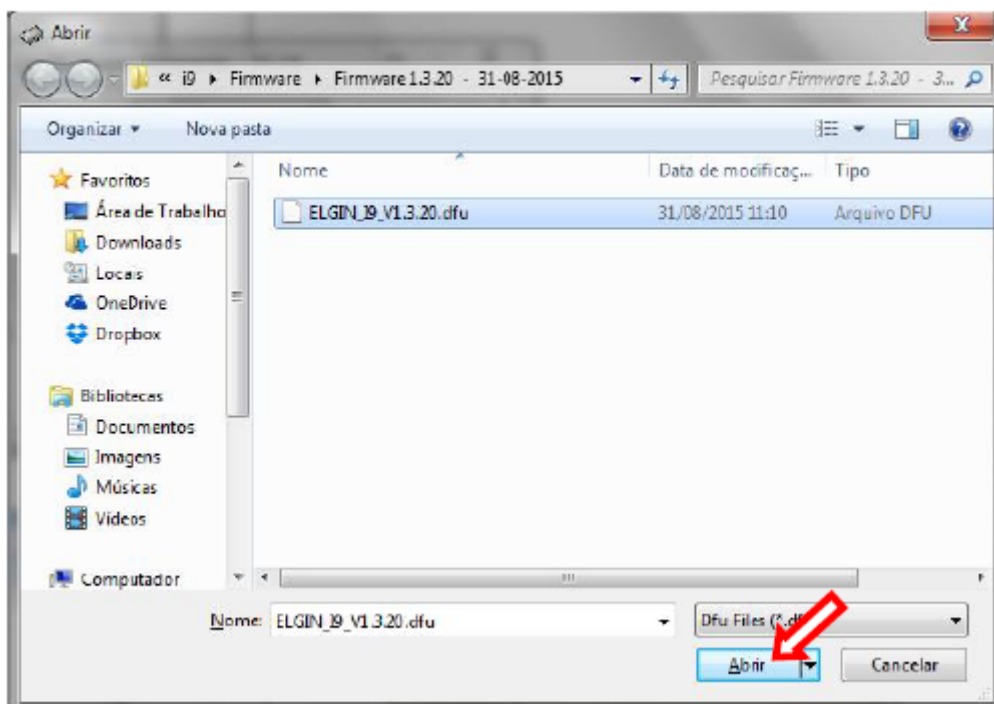
2- Abra o Elgin Utility, e clique em: **“Atualizar FW”**



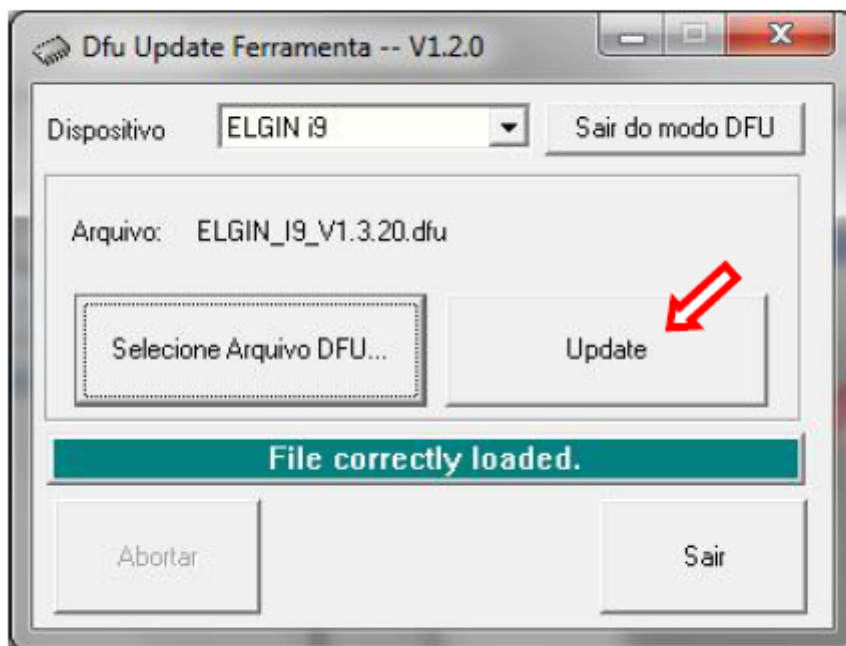
- 3- Conecte o cabo USB ao PC, e o nome da impressora deve aparecer. Clique em **“Selecione Arquivo DFU”** e escolha o arquivo de firmware que deve ter um nome com extensão **“.DFU”**.



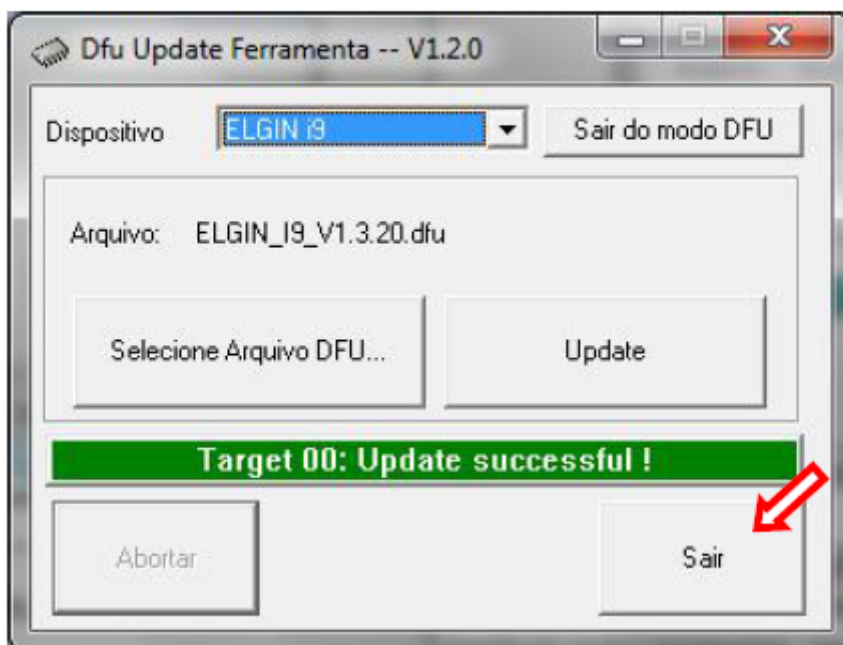
- 4- Agora selecione: **“Abrir”**



- 5- Clique em **“Update”** e aguarde o término da atualização, por cerca de 2 minutos.

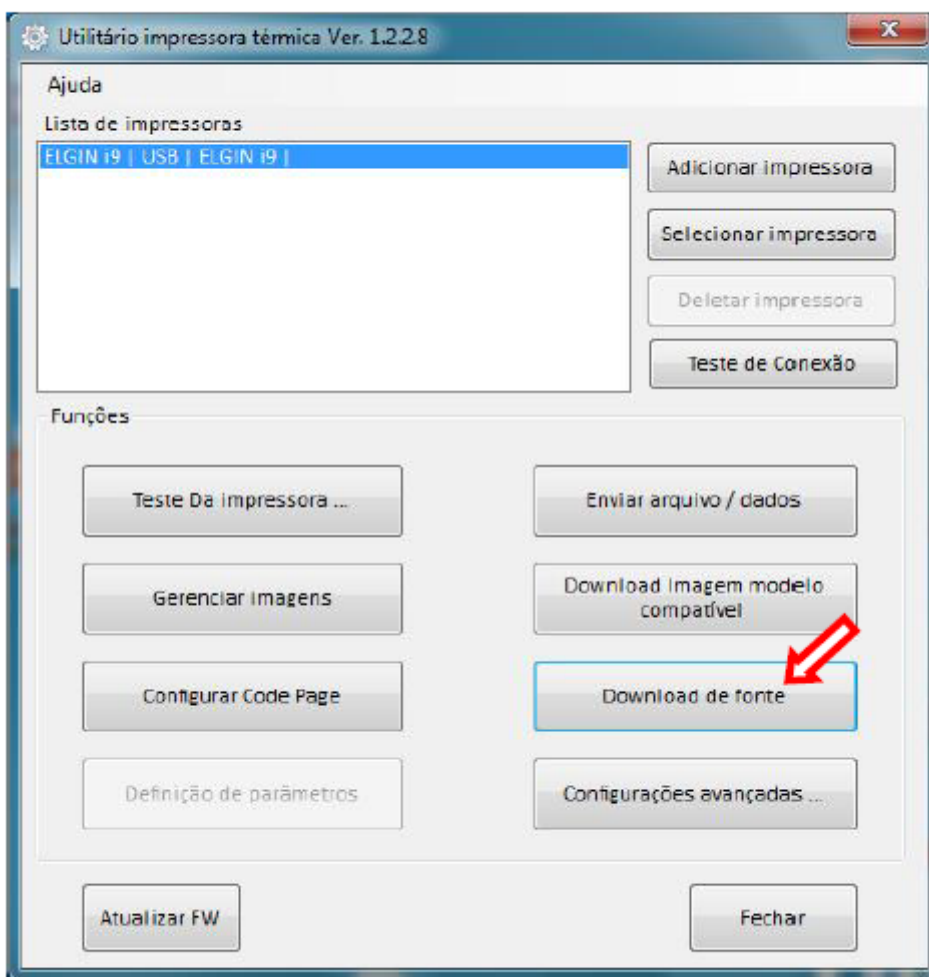


- 6- Quando o processo de atualização estiver concluído, clique em **“Sair”**.



- 7- Desligue a impressora, coloque o papel corretamente e feche a tampa. Ligue-a novamente, sem pressionar nenhum botão. Agora será necessário carregar as fontes de caracteres, veja o passo 8 a seguir.

8- Clique em "Download de Fonte".



9- Clique em "... " e procure o arquivo de fontes: "Elgin I9 CGV1.00.01.bin". Depois clique em Download, e aguarde o término do download. Ao seu término a impressora está pronta para uso.



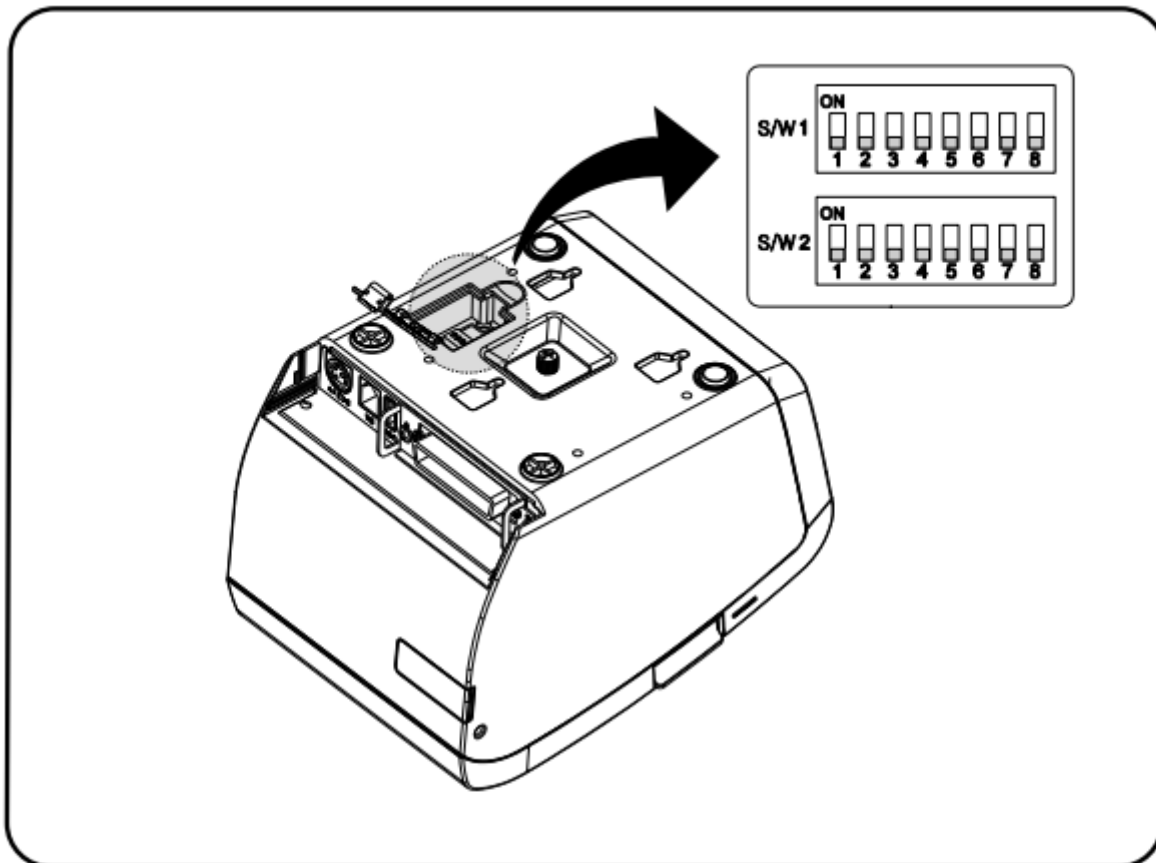
Configuração da Sweda SI-300S

A IWS não se responsabiliza por **alterações físicas realizadas em equipamentos** utilizados pelo frente de caixa.

Em caso de dúvida sobre este procedimento entre em contato com o fabricante Sweda.

Cada modelo de impressora possui suas próprias particularidades, portanto, leia atentamente o manual do fabricante.

Enquanto que a configuração da impressora Elgin I9 é feita via software para efetuar a transição de porta emulada para USB, a impressora **POS Sweda SI-300S necessita que fisicamente seja modificado um DIP switch na mesma**. No manual do usuário, teremos:



NOTA:
Sempre altere a configuração dos dips switches somente quando a impressora estiver desligada. Alterações feitas com a impressora ligada não terão efeitos até que a mesma seja desligada e ligada novamente.

Deve-se **desligar o switch 8 do DIP Switch 1** para que a impressora fique somente em **modo USB**, conforme o próprio manual do fabricante. Segue a imagem:



1.7.1. Configuração de DIP Switch

Função do **DIP Switch 1**

Switch	Função	ON	OFF	Default
1	Protocolo de comunicação	XON/XOFF	DTR/DSR	OFF
2	Comprimento	7 bits	8 bits	OFF
3	Verificação de paridade	Sim	Não	OFF
4	Seleção de paridade	Par	Ímpar	OFF
5	Seleção da velocidade de transmissão	Consulte a tabela a seguir		OFF
6				
7				
8	Modo USB	VCOM	USB	OFF

From:
<http://wiki.iws.com.br/> - Documentação de software

Permanent link:
<http://wiki.iws.com.br/doku.php?id=manuais:easycash:configuracaousb>

Last update: **2020/08/12 12:21**

