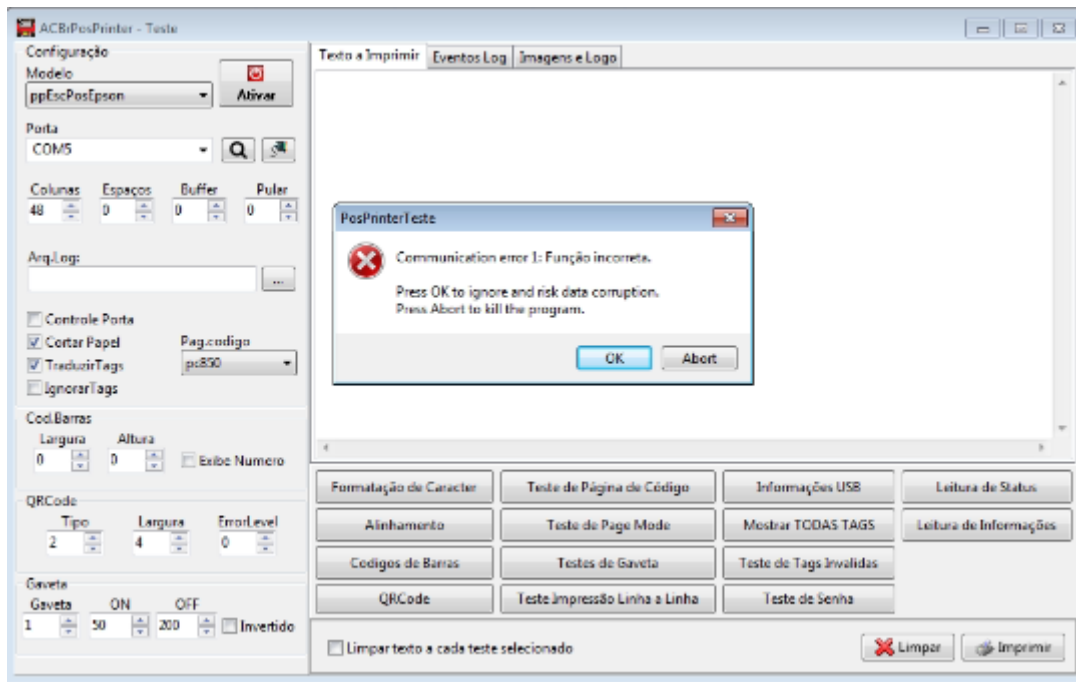


Conversão da Porta Serial para USB - Elgin i9

Um cliente procurou a empresa ao constatar que, sempre ao ligar ou reiniciar o seu computador, a sua impressora não fiscal Elgin i9 não funcionava de forma alguma.

Ao conferirmos o problema levantado, nos deparamos com a seguinte tela de erro:



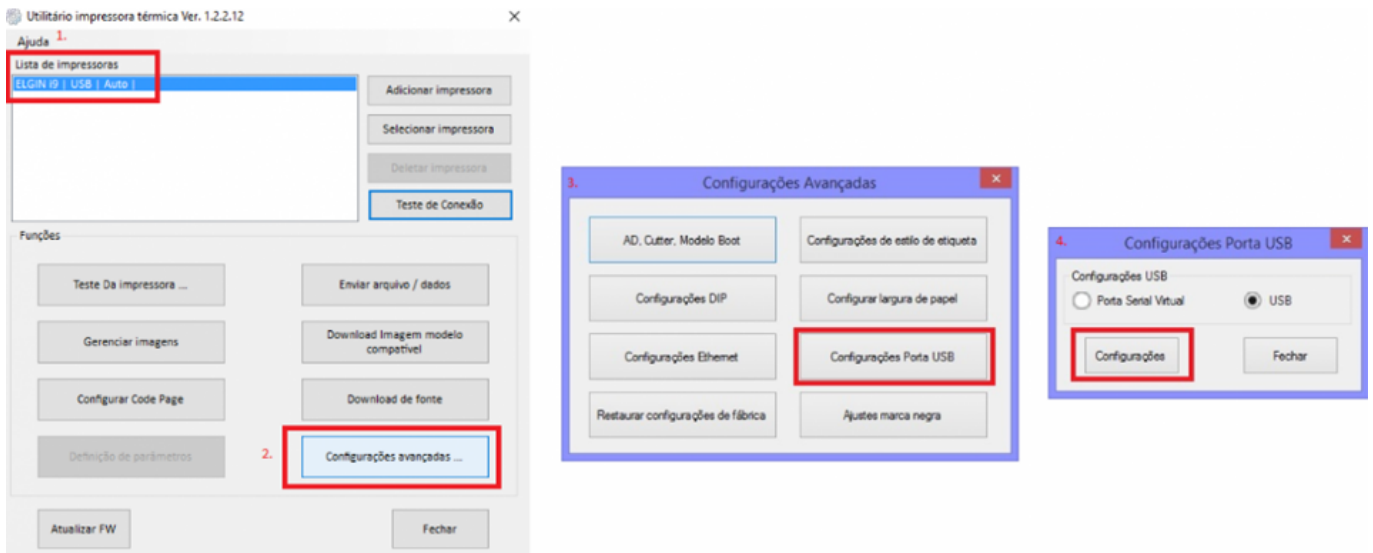
Além disso, constatamos que a comunicação da máquina com a impressora estava configurada como uma “Porta Serial Virtual” ao invés de uma comunicação USB e que bastava desconectar e reconectar a impressora para resolver o problema.

No entanto, optamos por procurar uma solução mais prática para apresentar ao cliente, a qual encontramos no site da ACBr e será apresentada a seguir.

Configuração

De acordo com o fabricante, a impressora já é disponibilizada com a interface de comunicação USB habilitada e que seria necessário seguir os passos do aplicativo Utility para alterar a interface de comunicação para “Porta Serial Virtual”.

Portanto, para corrigirmos o problema levantado, seguimos estes mesmos passos (listados e ilustrados a seguir).



1. Item de lista ordenada Acessar a “Lista de Impressoras” e selecionar a impressora a ser configurada;
2. Acessar “Configurações Avançadas ...”;
3. Acessar “Configurações Porta USB”;
4. Selecionar qual interface será usada (neste caso, a USB) e clicar em “Configurações” (o que já irá realizar a troca desejada da configuração da comunicação da interface);
5. Por fim, será necessário reiniciar a impressora para, assim, instalar o driver de acordo com a comunicação selecionada.

Concluída a reconfiguração, reiniciamos a impressora e verificamos se o driver desta no gerenciador de dispositivos do Windows passou a constar como USB.

Testes

Para testar se a reconfiguração da interface de comunicação funcionou, utilizamos o **ACBrPosPrinter** e o seu Demo **PosPrinterTestes.exe** com as mesmas configurações da impressora.

Os testes foram realizados da forma a conferir se os problemas previamente encontrados ainda ocorriam, portanto desligamos, religamos e reiniciamos o computador e conferimos se a impressora estava funcionando ou se precisávamos desconectá-la e reconectá-la.

From:
<http://wiki.iws.com.br/> - **Documentação de software**

Permanent link:
<http://wiki.iws.com.br/doku.php?id=manuais:easycash:impressoras:elgini9&rev=1649775958>

Last update: **2022/04/12 16:05**