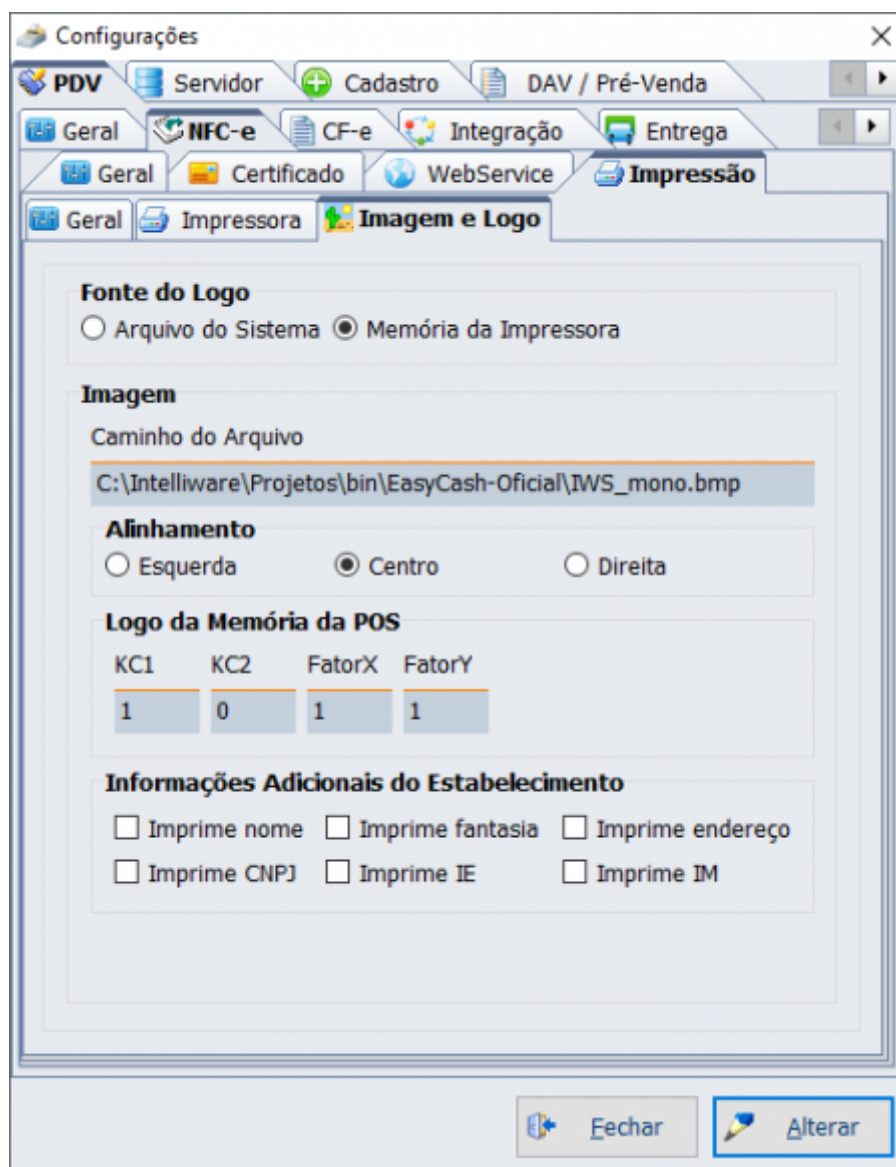
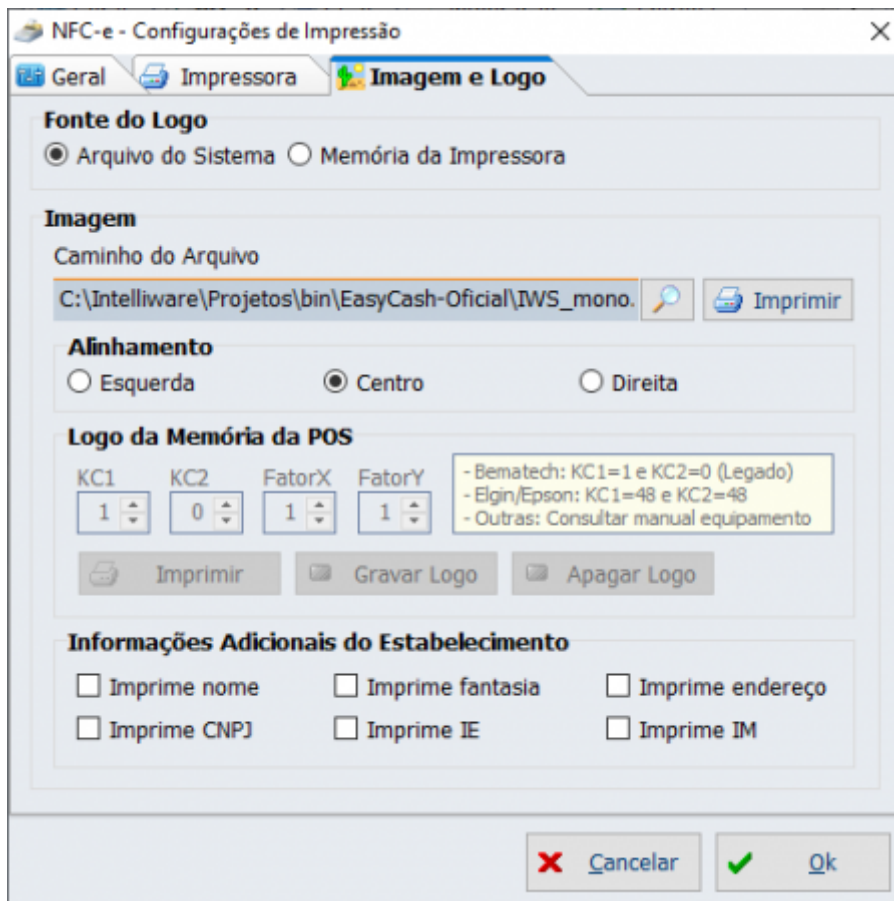


Adição do Logotipo no DANFE da NFC-e/SAT NFC-e

Foi criado no EasyCash a seguinte aba:



Ao clicar em alterar, teremos:



Existe dois modos de imprimir o logo nos relatórios da POS. Utilizando um arquivo do sistema ou gravando o logo dentro da POS e depois acessando o mesmo e imprimindo.

Os valores de **KC1**(Keycode 1) e **KC2**(Keycode 2) são os endereços onde está gravado o logo dentro da impressora POS. Utiliza a tabela ASCII para representar, logo 48 = 0(zero) para Elgin. Para a Bematech deve-se utilizar 1 e 0 para habilitar o modo legado de gravação.

O **FatorX** é para imprimir o logotipo reduzido ou 2 para expandido na largura e o **FatorY** é utilizado regular a altura, sendo variável em 1 e 2.

Para esta tarefa foram criadas as configurações:

- **8207** - NFC: Impressão - Logomarca
- **14607** - NFCeSAT: Impressão - Logomarca - KC1KC2FXFY
- **14707** - NFCeSAT: Impressão - Logomarca - Adicional
- **14807** - NFCeSAT: Impressão - Logomarca - Fonte
- **14907** - NFCeSAT: Impressão - Logomarca - Alinhamento

O alinhamento somente é válido para quando for arquivo do sistema, quando o logo estiver gravado na memória, o posicionamento é definido pelo equipamento.

Foi criada também uma configuração para definir a montagem do cabeçalho nos relatórios, conforme a imagem:

Informações Adicionais do Estabelecimento		
<input type="checkbox"/> Imprime nome	<input type="checkbox"/> Imprime fantasia	<input type="checkbox"/> Imprime endereço
<input type="checkbox"/> Imprime CNPJ	<input type="checkbox"/> Imprime IE	<input type="checkbox"/> Imprime IM

Caso, além do logotipo o cliente queira alguma outra informação a ser impressa no cabeçalho, basta retirar a seleção ou selecionar conforme a necessidade.

Nesta tela, vale ressaltar que o primeiro botão **Imprimir**, imprime o logo em arquivo selecionado.

No agrupamento **Logo da Memória da POS**, temos também:

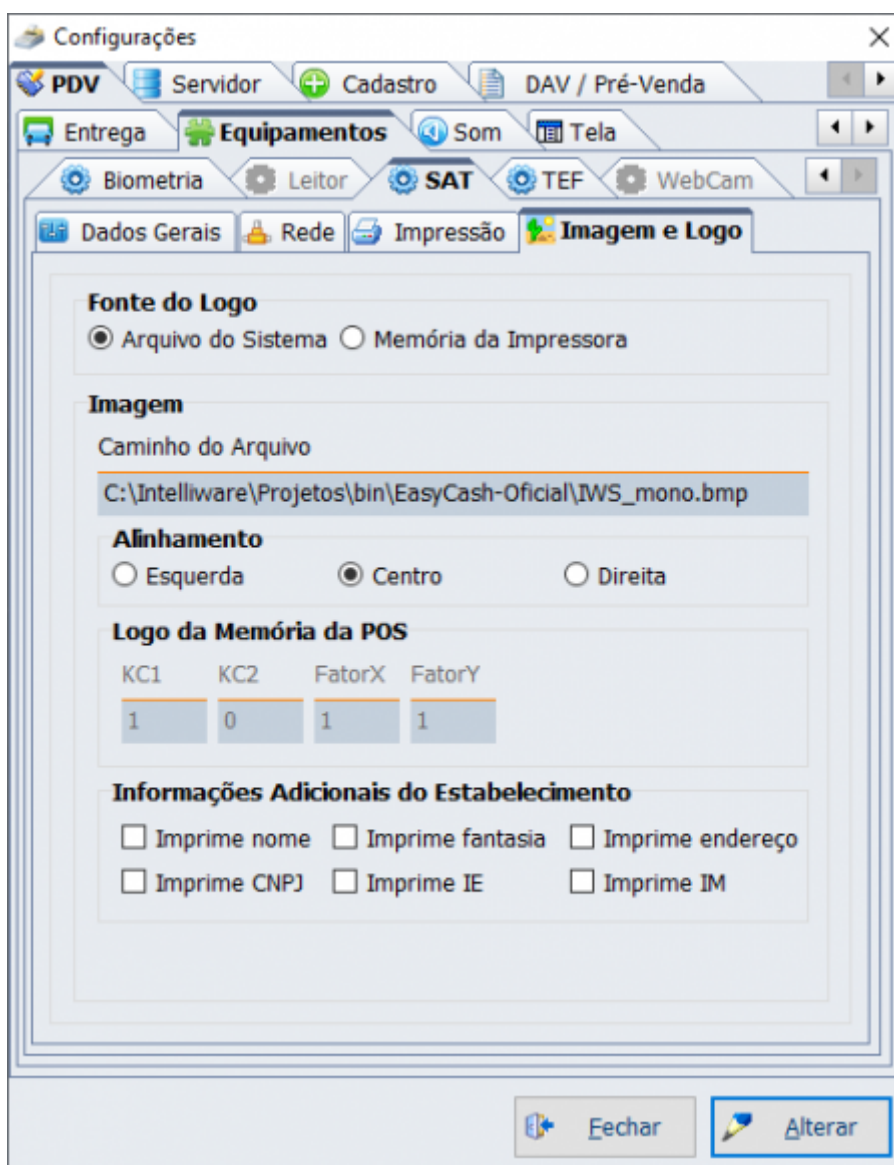
Imprimir: Imprime o logo gravado na memória da POS nas posições KC1 e KC2.

Gravar Logo: Grava o logo na memória da POS nas posições KC1 e KC2.

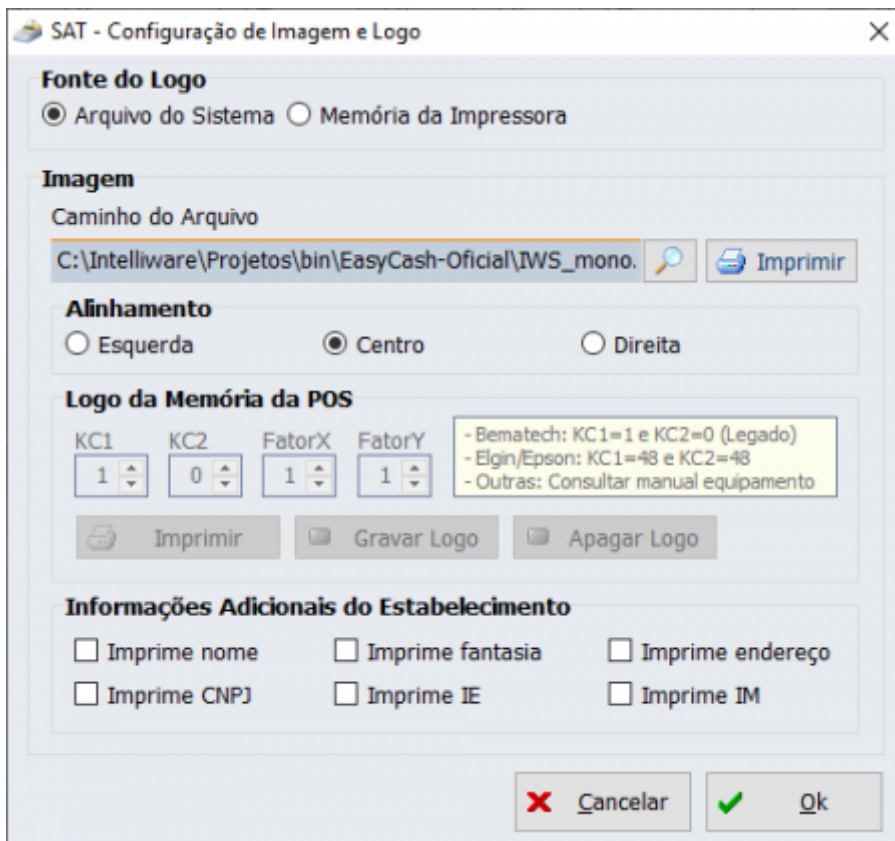
Apagar Logo: Apaga o logo da memória da POS nas posições KC1 e KC2.

SAT

Na tela de **Configurações**, pode-se acessar as configurações para o SAT, conforme a imagem:



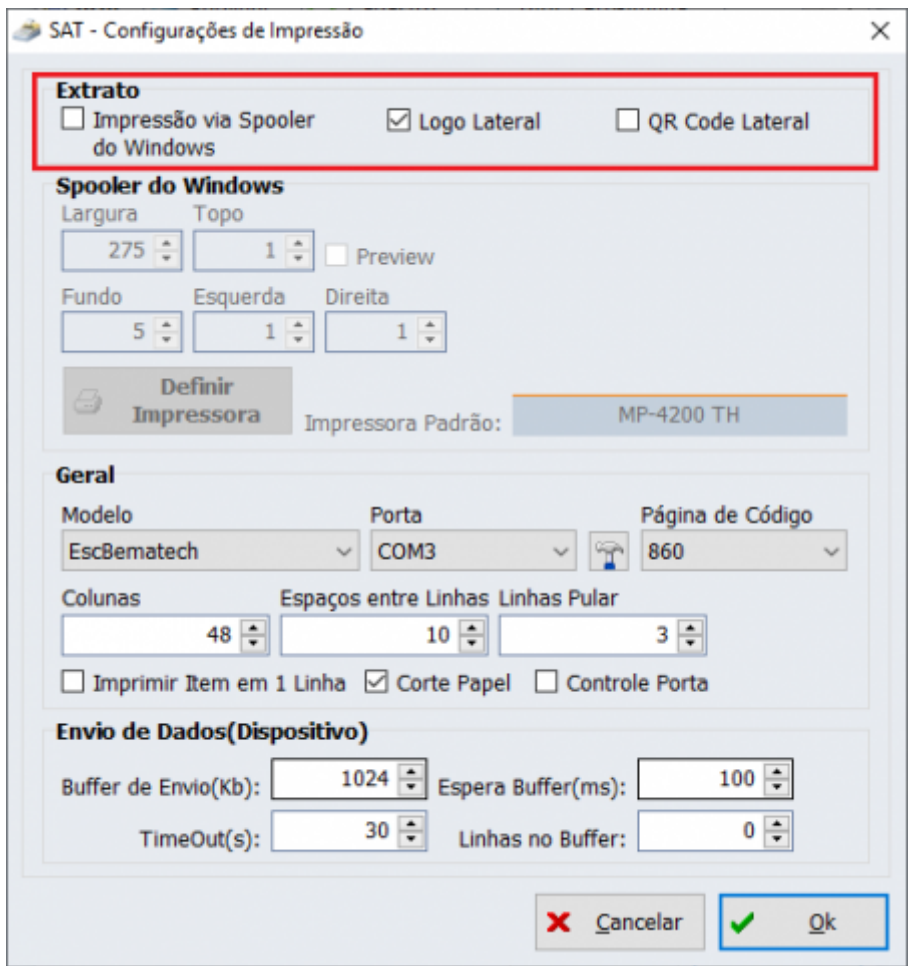
Ao clicar em **Alterar**, teremos:



Utiliza as seguintes configurações:

- **14607** - NFCeSAT: Impressão - Logomarca - KC1KC2FXFY
- **14707** - NFCeSAT: Impressão - Logomarca - Adicional
- **14807** - NFCeSAT: Impressão - Logomarca - Fonte
- **14907** - NFCeSAT: Impressão - Logomarca - Alinhamento
- **15107** - SAT: Impressão - Logomarca

Lembrando que para o módulo SAT existe duas outras configurações, conforme a imagem abaixo:



Logotipo

O logo utilizado nos testes(POS Bematech e Elgin) possui as seguintes características:

Propriedade	Valor
Imagem	
Dimensões	489 x 196
Largura	489 pixels
Altura	196 pixels
Intensidade de bits	1

O tamanho e as configurações do arquivo pode ser ajustado e salvo para **BMP** utilizando o Paint do Windows.

O ESC/POS só aceita o logotipo proveniente da memória da impressora POS, logo, foi desabilitada a opção de arquivo para este caso.

Equipamentos Testados

- Bematech MP-4200 TH (KC1 = 1 e KC2 = 0)
- Sweda Si300 (KC1 = 1 e KC2 = 0)
- Elgin i9 (KC1 = 48 e KC2 = 48)
- Print iD Touch (KC1 = 48 e KC2 = 48)

From:
<http://wiki.iws.com.br/> - **Documentação de software**

Permanent link:
http://wiki.iws.com.br/doku.php?id=manuais:easycash_logotipo_danfe

Last update: **2023/10/24 18:57**

