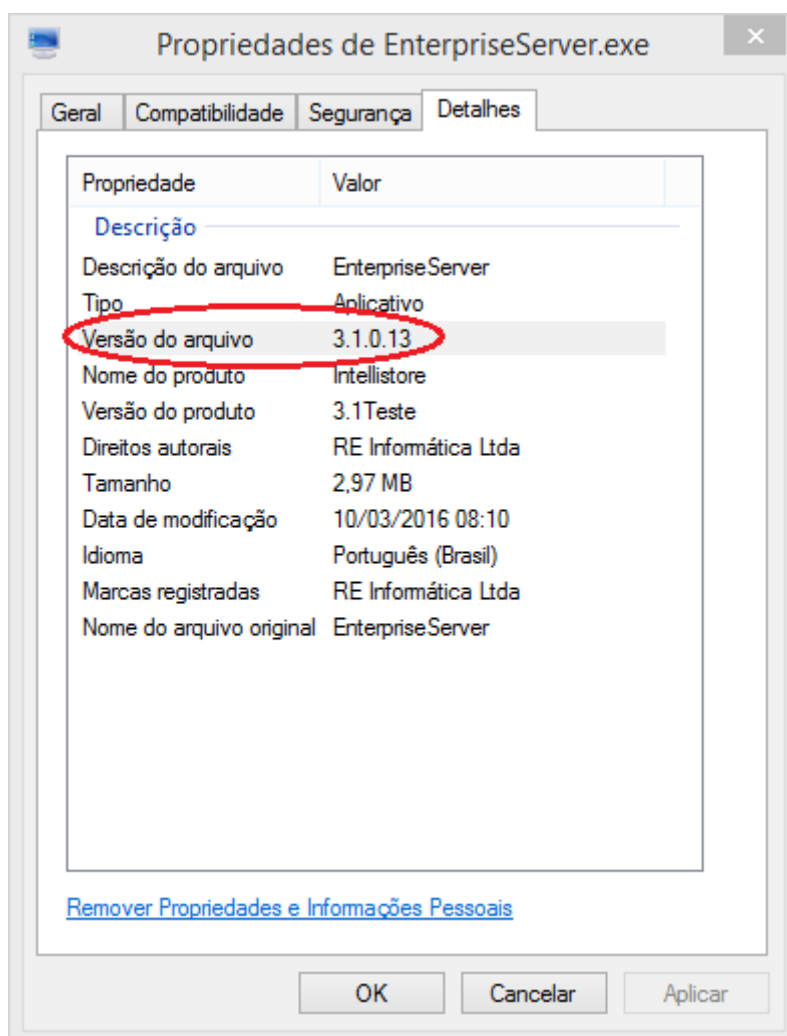


# Atualização

## Preparando para Atualizar

É de suma importância que o sistema **Intellcash** esteja sempre o mais atualizado possível, pois isso garante que o usuário desfrute das melhorias constantes que são implementadas.

Primeiramente, antes de atualizar o IC (IntelliCash), é preciso verificar se o servidor está atualizado. Para isso verifique onde está instalado o **EnterpriseServer.exe**, clique com o botão direito do mouse sobre o arquivo e clique em propriedades. Na aba **Detalhes**, veja qual a versão do arquivo.



No Manual de Atualização, sempre é exibido no cabeçalho qual a versão ideal do EnterpriseServer para funcionar com a versão atualizada do IC.

## 3.0.139.001

Versão GNFe: 2.0.14.3 <Corrigido Visualização CT-e, Consulta NF-e Denegada>

Versão DLL: 2.21 <Correções na importação do MVA>

Versão UDF: 1.03 <Sem Alteração>

Versão EnterpriseServer: 3.1.0.13 <Melhorias na atualização>

Versão EasyCash: 1.2.002.000

É recomendável que sempre trabalhe com a versão ideal do servidor indicado para a versão do **IC**.

Após verificar a versão do servidor, é preciso certificar que o arquivo de configuração esteja correto para a atualização das máquinas Clients.

No arquivo **EnterpriseServer.ini** que se encontra junto ao executável do servidor ( **EnterpriseServer.exe**), deverá ter uma seção chamada **[Arquivos]**, nessa seção deverão ser configurados o local onde estarão os arquivos a serem copiadas para as máquinas Clients.

- **MainExec** : o path do intellicash.exe atualizado.
- **dllAux** : o path da biblioteca NFXml.dll
- **GNFe** : o path do GNFe2.exe atualizado
- **Schemas** : o path do arquivo Schemas.bin liberado com a versão.

Na máquina Client, é preciso ter na mesma pasta do arquivo **Intellicash3.exe** o programa **IntellistoreUpdater.exe**, que será o responsável por atualizar o aplicativo principal. Esse programa verificará se o arquivo contido no caminho **MainExec** é mais atual que a versão executada na máquina Client, e caso seja, irá atualizar o executável.

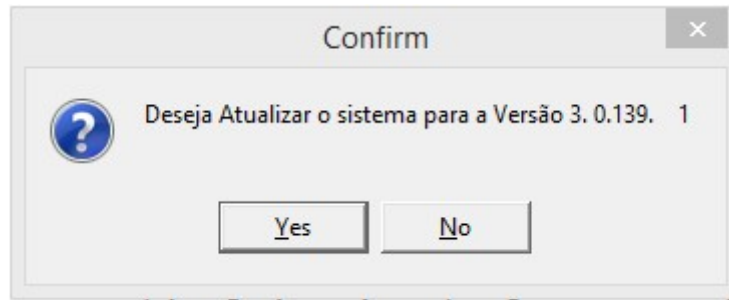
O programa **IntellistoreUpdater.exe** é configurado pelo arquivo **Intellistore3.ini** localizado na pasta de sistema. (normalmente System32)

Os demais arquivos são atualizados pela aplicação principal (**Intellicash3.exe**).

## Atualizar IC

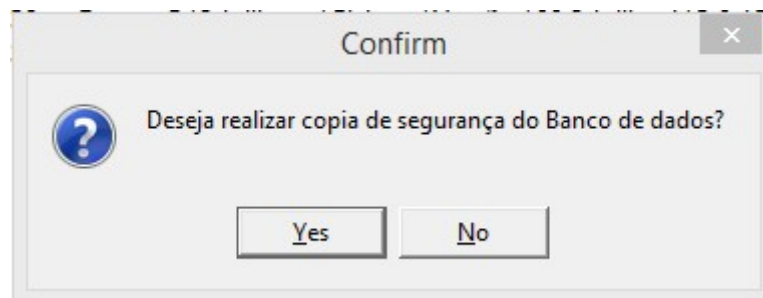
Depois de verificar se está tudo configurado corretamente, atualizar o **IC** é muito simples.

Substitua o arquivo **Intellicash3.exe** instalado no servidor, e execute-o. O **IC** irá verificar que a versão do executável é mais atual que a anterior e irá perguntar ao usuário se deseja atualizar a versão.



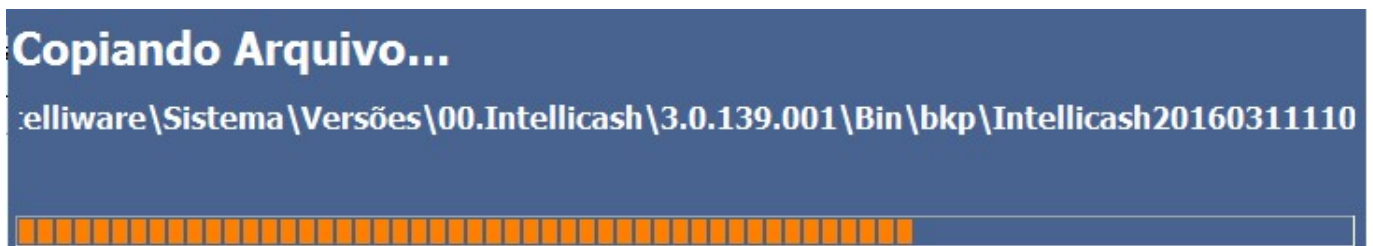
Ao informar que sim, será aberto uma janela para localizar o arquivo .GSS, que é a coleção de instruções para atualização do banco de dados.

Após escolher o arquivo .GSS, o **IC** faz a validação para saber se o arquivo .GSS está correto, caso esteja, será questionado ao usuário se deseja realizar uma cópia de segurança do banco de dados.



É muito importante realizar a cópia do banco de dados antes da atualização. Só não faça quando tiver certeza absoluta que possui outra cópia para ser usado em caso de algum erro.

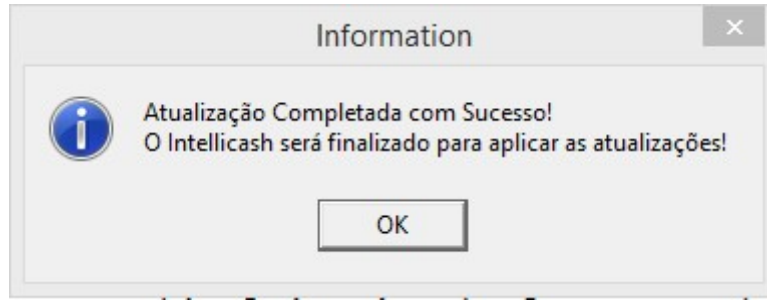
Em seguida, caso o usuário escolha fazer a cópia do banco de dados, será preciso escolher o local a ser salvo a cópia de segurança.



Após a copia ser realizada, automaticamente irá iniciar o processo de atualização do banco de dados.

Nunca interrompa o processo de atualização, esse processo irá corromper o banco de dados na grande maioria das vezes.

Ao finalizar a atualização, será exibida a mensagem informando que foi atualizado com sucesso.



Ao ser finalizado o **IC**, verifique se o mesmo não ficou preso nos processos do Windows.

Caso ocorra algum erro na atualização, clique com o botão direito do mouse sobre o log de erros, salve o erro e envie para a **IWS**. Depois feche o **IC**, e volte o banco de dados que foi copiado.

O banco de dados feito como cópia de segurança estará em modo de Shutdown, para reativa-lo, execute o comando **gfix -online -user [usuário] -pass [senha] [banco de dados]**. Só reative em caso de falha na atualização e se for necessário voltar como base principal.

From:  
<http://wiki.iws.com.br/> - **Documentação de software**

Permanent link:  
[http://wiki.iws.com.br/doku.php?id=manuais:intellicash:atualizacao\\_ic](http://wiki.iws.com.br/doku.php?id=manuais:intellicash:atualizacao_ic)

Last update: **2017/06/09 15:55**

