

Cadastrar Operadores de Caixa

Esta ferramenta tem como objetivo configurar as permissões e quais funcionários são operadores de caixa para o Easycash.

Para abrir esta ferramenta basta entrar no menu em:

Gerenciamento→Cadastros→Operadores de Caixa

Ao clicar nesta opção aparecerá a seguinte interface:

Cadastrados

Intellicash 3.0.139

Bem vindo ADMIN, você está conectado em

BENEDITA (MARA)

Apelido	Login	Caixa
BENEDITA	MARA	
CAIXA 1	OP THAMARA	
CAIXA 4	CAIXA 4	

Funcionário: BENEDITA Login: MARA

Alterar Senha Reativar

Funcionário	Apelido	Função	Login	Incluir
TESTE	TESTE	FRENTE DE LOJA		<input type="checkbox"/>

Operadores Caixa

Nesta tela há duas colunas, há de operadores cadastrados na coluna à esquerda e disponíveis a cadastrar na coluna à direita. Na coluna à esquerda mostra os usuários operadores e seus detalhes, porém os funcionários com os dados em vermelho são operadores designados, porém desativados. Ao lado da coluna mostra os dados do funcionário e contém os seguintes botões operadores:

- **Alterar:** Este botão serve para alterar o login de um operador, ou seja, para alterar é necessário selecionar um operador de caixa na coluna à esquerda e em seguida realizar a alteração do login no campo "**Login**" na coluna à direita e após isso clicar no botão "**Alterar**";
- **Desativar/Reativar:** Este botão serve para desativar um operador que esteja ativo ou vice-versa;

- **Senha:** Ao clicar neste botão aparecerá uma nova interface para digitar a senha para um operador. Esta senha implica no login do sistema EasyCash.

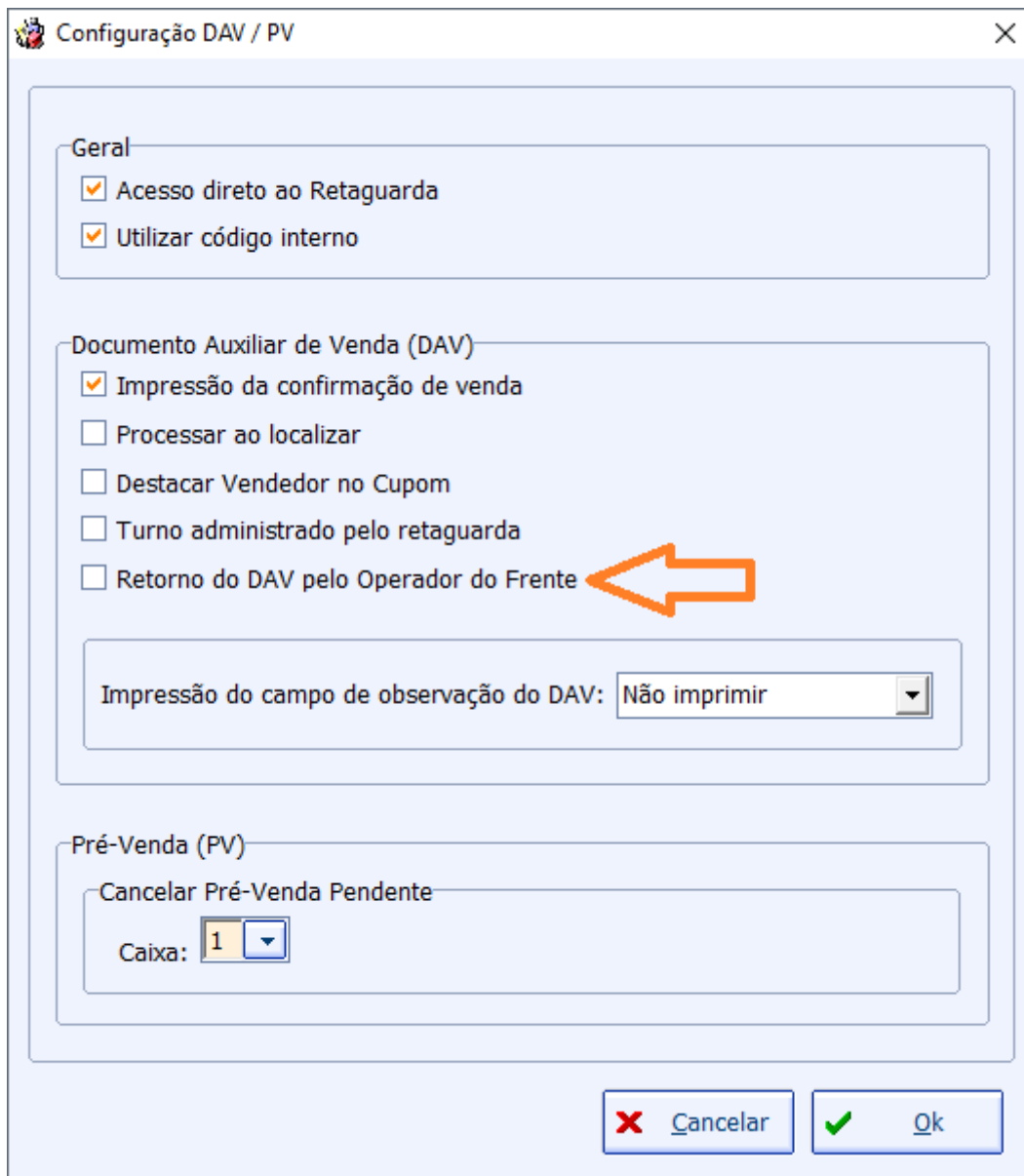
Cadastrando um Operador de Caixa

Para cadastrar um operador de caixa, o requisito mínimo é que tenha um **funcionário** cadastrado no sistema. Após isso é necessário selecionar um funcionário e criar um usuário para o mesmo no campo "**Login**". Feito isso basta marcar a opção "**Incluir**" para que o funcionário seja cadastrado. Após isso é necessário selecionar o funcionário e cadastrar uma senha para o mesmo, se não o usuário não será exportado para o EasyCash.

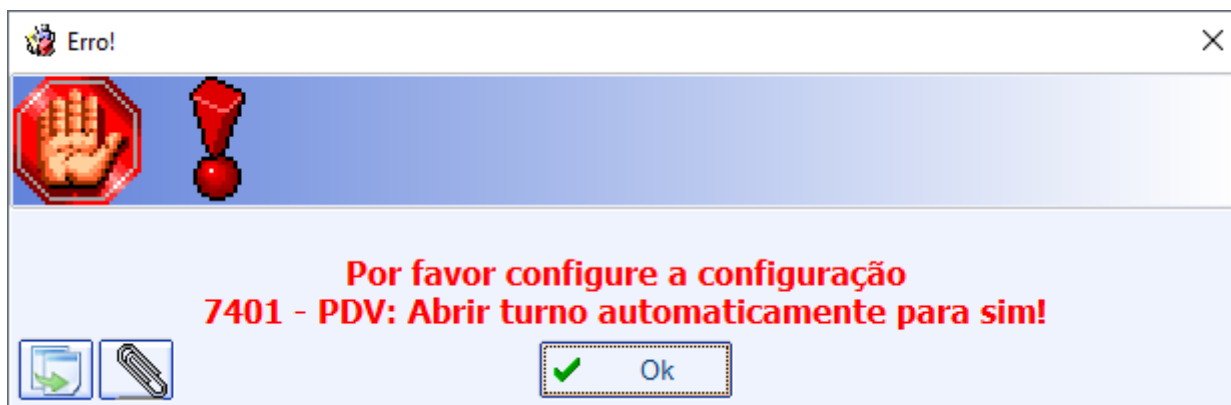
Retorno do DAV pelo operador do Frente

Foi criada uma configuração na tela de Configurações do EasyCash fornecendo a opção de retorno do DAV pelo operador do Frente de Caixa. Atualmente o sistema retornava os dados financeiros do DAV no turno de caixa em que foi feito o orçamento, com esta configuração marcada o sistema irá retornar os dados financeiros para o caixa que estiver vinculado ao Operador de Caixa.

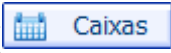
Para usar este recurso primeiramente teremos que marcar a opção "**Retorno do DAV pelo Operador do Frente**" que se encontra dentro da tela de Configurações do Easy Cash (**Gerenciamento→Configuração→EasyCash→Configuração EasyCash |Aba DAV / Pré-venda**).



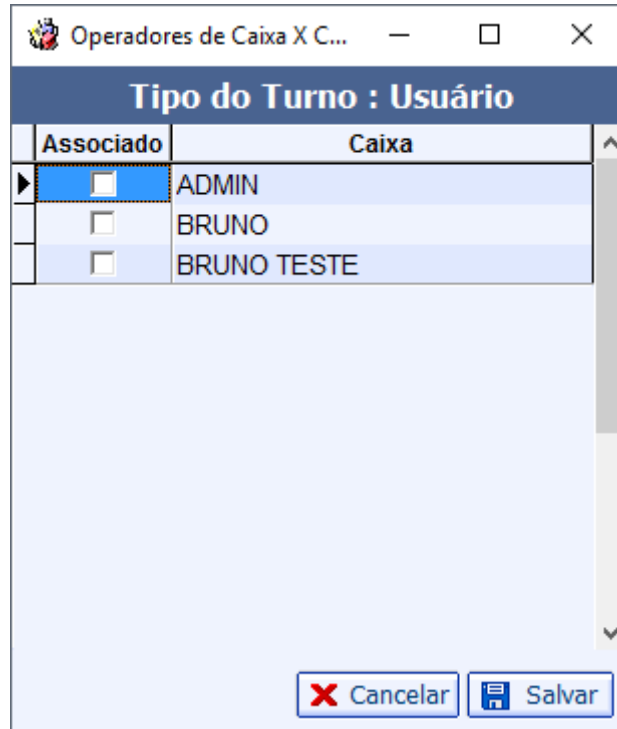
Para que a configuração “Retorno do DAV pelo Operador do Frente” seja usada se faz necessário que a configuração do retaguarda de ” **ID 7401 - PDV: Abrir turno automaticamente**” esteja configurada em SIM. Caso contrário aparecerá uma mensagem de erro.



Logo em seguida teremos que associar o Operador de Caixa ao caixa da retaguarda. Para associar

basta clicar no botão caixa() que será habilitado no canto inferior esquerdo da tela, após realizadas as alterações nas configurações.

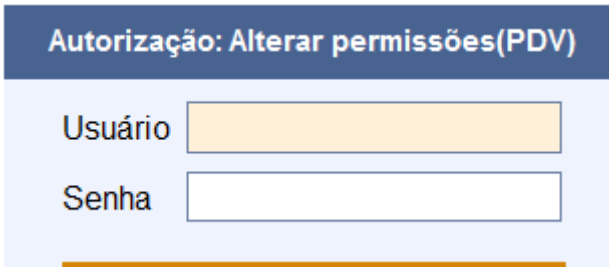
Em seguida aparecerá uma interface para associarmos o caixa ao operador.



Nesta interface basta marcar a opção "**Associado**" do caixa selecionado e salvar as alterações.

Permissões

Antes de acessar esta tela é necessário lembrar que apenas quem tem permissão pode utilizá-la, por isso é necessário informar login e senha de um usuário permitido a utilizar esta ferramenta.



Autorização: Alterar permissões(PDV)

Usuário

Senha

Individual

A aba "**Individual**" é uma ferramenta usada para designar o que cada operador pode ou não fazer no frente de caixa.



Nesta tela há duas colunas, à esquerda mostra todos os operadores de caixas do sistema e seu login de acesso ao sistema EasyCash. Na coluna à direita mostra as permissões disponíveis para cada operador.

Para Alterar esses dados basta marcar ou desmarcar as permissões do operador. No caso do desconto máximo percentual basta selecionar o campo de texto e alterar o valor, após isso é necessário clicar no botão **"Gravar"** no canto inferior direito da tela.

Feito isso as permissões do operador selecionado já estarão alteradas sendo necessário exportar para que os frentes de caixa carreguem as modificações. Para ver a exportação [Clique Aqui](#)

A permissão de **"Venda Bloqueada"** libera no frente de caixa, as vendas de clientes que estejam bloqueadas e libera venda, caso o produto não tenha estoque disponível.

A permissão **"Liberar Troco"**

From: <http://wiki.iws.com.br/> - **Documentação de software**

Permanent link: http://wiki.iws.com.br/doku.php?id=manuais:intellicash:cadastros:operadores_caixa&rev=1495458307

Last update: **2017/05/22 14:05**