

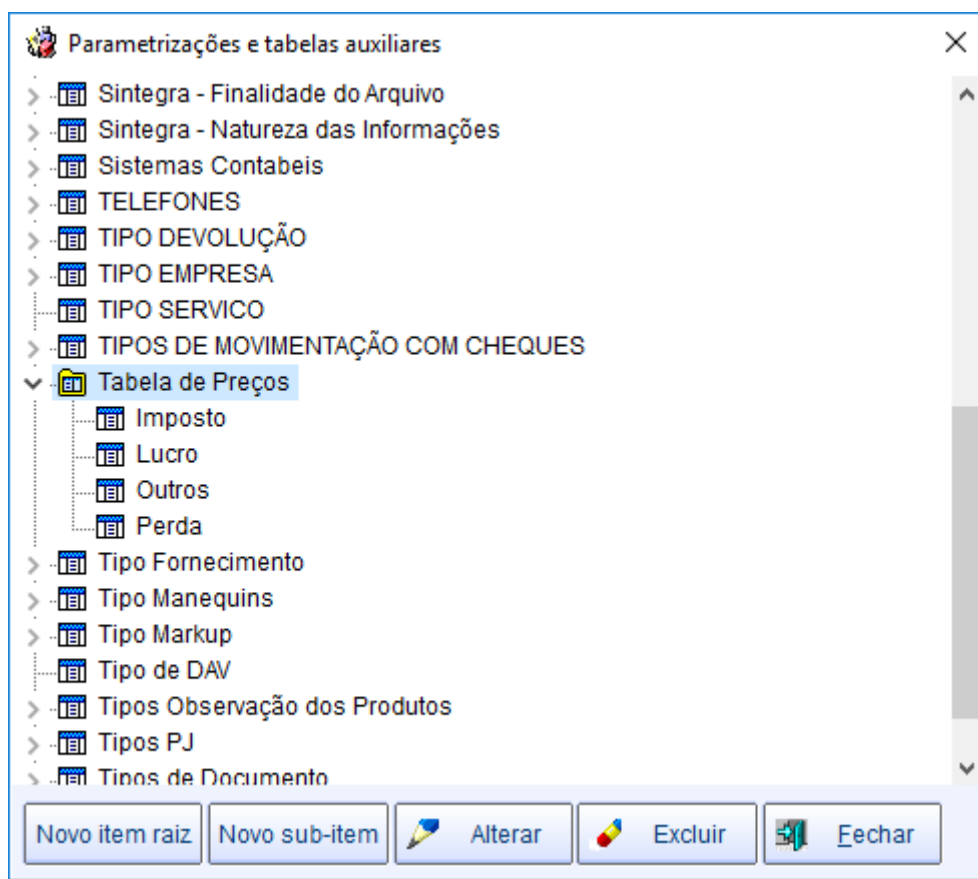
Preço Detalhado

Preço Detalhado é uma ferramenta que permite ao usuário customizar a forma de compor o preço dos produtos, uma vez alterado um índice da lista automaticamente é alterado o preço de todos os itens vinculados a ela.

Cadastro de Preço Detalhado

Antes de cadastrar o preço detalhado é preciso cadastrar os detalhes que podem fazer parte dele, para isso basta ir no menu em:

É necessário localizar o item "**Preços Detalhado**" e cadastrar os seu Sub-Itens.



Após fazer o cadastro dos detalhes, basta ir no menu em:

Gerenciamento→Cadastros→Produtos→Preços Detalhado

Tabelas de Preços

Descrição	Valor
TABELA 1	32,000 %

Detalhes | Produtos

Descrição	Valor
Imposto	10,000 %
Lucro	10,000 %
Perda	2,000 %
Outros	10,000 %

32,000 %

Novo Alterar Excluir Fechar

Ao clicar em novo será aberta uma interface para o usuário digitar o nome do Preço Detalhado e as porcentagens dos itens que iram compor. Caso tenha algum item que o usuário não queira que faça parte do preço detalhado, basta deixar esse item sem valor e clicar em gravar para salvar.

Nova Tabela de Preços

Descrição: TABELA 2

Descrição	Valor
Imposto	10,000 %
Lucro	15,000 %
Perda	
Outros	2,000 %

27,000 %

Cancelar Gravar

Novo Alterar Excluir Fechar

No grid da esquerda são exibidos os preços detalhados cadastrados, ao selecionar um item, no lado direito temos duas abas, a primeira, "**Detalhes**", mostra os detalhes que compõem o preço detalhado e suas porcentagens, a outra, "**Produtos**", mostra os produtos que estão associados ao preço detalhado. Na aba Produtos existe dois botões, "**Adicionar Produto**" e "**Remover Produto**" que permitem ao usuário adicionar ou remover itens. Ao adicionar um produto automaticamente o preço já é alterado de acordo com a porcentagem do preço detalhado. Essa alteração é feita com o calculo do Marku-Down ($[CUSTO / ([100 - Porcentagem_Tabela] / 100)]$).

Descrição	Valor
TABELA 1	32,000 %
TABELA 2	27,000 %

Cód. Barras	Descrição
7897749600027	AC.CRISTAL M.ALEGRE 2KG
7897749600010	AC.CRISTAL M.ALEGRE 5KG
7898355600036	AC.CRISTAL MASTERCUCAR 5KG
7898088870102	AC.CRISTAL MINAS 2KG
7898088870058	AC.CRISTAL MINAS 5KG
7896476200029	AC.CRISTAL MINASCUCAR 2KG

+ Adicionar Produto - Remover Produto

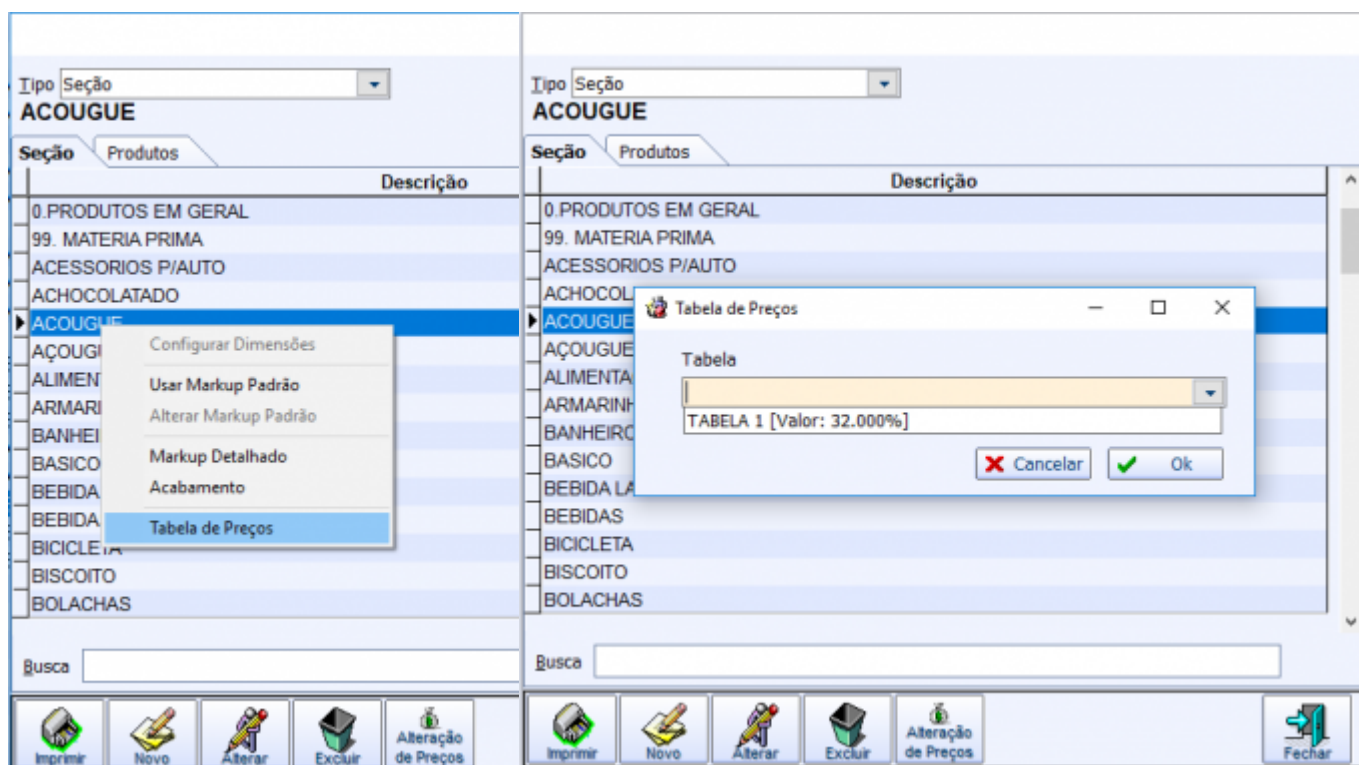
Novo Alterar Excluir Fechar

Aplicando Preço Detalhado

Além de aplicar o preço detalhado através da tela de cadastrado é possível aplicar também na tela de atributos, no menu em:

Gerenciamento→Cadastros→Produtos→Atributos

Clicando com o botão direito sobre um atributo e escolhendo a opção Preço Detalhado, será aberta uma janela para escolha do Preço Detalhado que deseja aplicar, ao aplicar o preço detalhado por essa opção será aplicada em todos os itens do atributo.



Caso o usuário deseja aplicar o preço detalhado só para alguns itens do atributo, basta selecionar o atributo, ir até a aba Produtos e selecionar os produtos que deseja aplicar, após selecionar basta fazer o mesmo procedimento citado acima para aplicar o preço detalhado.

Também foi adicionado a opção de aplicar o preço detalhado na interface Geral de produtos, no menu em:

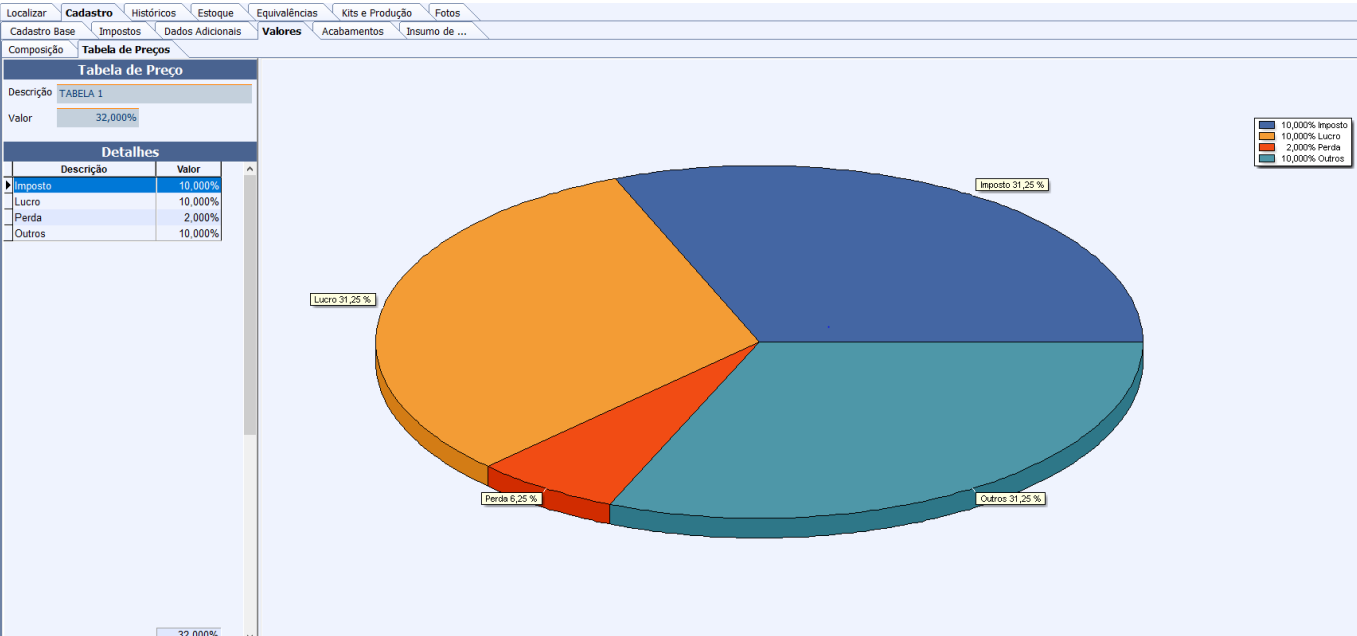
Gerenciamento→Relatórios→Cadastros→Produtos→Geral

Nessa interface funciona da mesma forma da tela de atributos, basta selecionar os produtos que deseja aplicar a tabela e clicar com botão direito sobre a opção "**Preço Detalhado**".

Descrição	Código Ean	Unid.	Seção	Grupo	SubGrupo	
A.ERVAS CURRY INDIANO 80GR ASSA	7898264985996	UN	ALIMENTACAO	PLASVALE	0.SEM SUBGRUPO	NENHU
A.ERVAS MIX 7 VEGETAIS 40GR	7898264986108	UN	ALIMENTACAO	PLASVALE	0.SEM SUBGRUPO	NENHU
A.ERVAS MIX LEGUM/VEGETAIS FL.40GR	7898264986220	UN	ALIMENTACAO	PLASVALE	0.SEM SUBGRUPO	TRIBUT.
A.ERVAS PIM.BCA/GENG/MOST.60GR	7898264986332	UN	ALIMENTACAO	PLASVALE	0.SEM SUBGRUPO	NENHU
A.ERVAS SALS/CEB/BACON FL.40GR	7898264986444	UN	ALIMENTACAO	PLASVALE	0.SEM SUBGRUPO	TRIBUT.
A.ERVAS SALSA/CEB/TOM.FL.40GR	7898264986556	UN	ALIMENTACAO	PLASVALE	0.SEM SUBGRUPO	TRIBUT.
A.ERVAS ZAHTAR LIBANES 80GR	7898264986668	UN	ALIMENTACAO	PLASVALE	0.SEM SUBGRUPO	TRIBUT.
ABACATE A	0000000000000				LU IMPORTADOS	NENHU
ABACATE A	0000000000000				LU IMPORTADOS	NENHU
ABACAXI BAND.	0000000000000				LU IMPORTADOS	NENHU
ABACAXI D.FRUTA 400RODELAS	0000000100000				0.SEM SUBGRUPO	NENHU
ABACAXI FUGINI 400CALDA	7891042100000				0.SEM SUBGRUPO	NENHU
ABACAXI GDE UN.	0000000000000				0.SEM SUBGRUPO	CLIMAT
ABACAXI GIGANTE VD.680CALDA	7896385500000				0.SEM SUBGRUPO	NENHU
ABACAXI JASM.40SECA CROCANTE	7896283000000				0.SEM SUBGRUPO	NENHU
ABACAXI MEDIO	0000000000000				LU IMPORTADOS	NENHU
ABACAXI OLE CALDA 450GR	7891032000000				0.SEM SUBGRUPO	NENHU
ABACAXI TRIANG.400CALDA	7896434900000				0.SEM SUBGRUPO	NENHU
ABACAXI TRIANG.400CALDA	7896434900000				0.SEM SUBGRUPO	NENHU
ABACAXI UNID.	0000000000000				LU IMPORTADOS	NENHU
ABAJOUR CER.BICHOS 441823506	7450007500000				0.SEM SUBGRUPO	NENHU
ABAJOUR CER.BICHOS 441874122	7450007600000				0.SEM SUBGRUPO	NENHU
ABAJOUR CERAM.110V 442030010	7450007800000				0.SEM SUBGRUPO	NENHU
ABAJOUR MINI STAR.FRAJOLA	7898419400000			CHUPETA E BI	0.SEM SUBGRUPO	NENHU
ABAJOUR MINI STAR.FRAJOLA	7898419400000			CHUPETA E BI	0.SEM SUBGRUPO	NENHU
ABAJOUR PORC.DEC.H577	7899343800000				0.SEM SUBGRUPO	NENHU
ABAJOUR PORC.DEC.H578	7899343844012	UN	UTILIDADES	VARIEDADES	0.SEM SUBGRUPO	NENHU
ABAJOUR CERAM.BICHOS 441874116	7450007673128	UN	UTILIDADES	VARIEDADES	0.SEM SUBGRUPO	NENHU
ABOB.CAB.BAND.SSJOSE	7898915763980	UN	FEIRA	SQ IMPORT	TOYS WALK	FOGOS
ABOB.CAIP.BAND.SSJOSE	7898915763034	UN	FEIRA	SQ IMPORT	TOYS WALK	FOGOS

Cadastro de Produtos

No cadastro de Produtos, na aba Cadastro, sub-aba Valores, foi adicionado uma aba chamada **"Preço Detalhado"**, nela será exibido o preço detalhado que o produto faz parte juntamente com um grafico para ilustrar os valores da tabela.



Quando um produto estiver vinculado a um Preço Detalhado, ao tentar alterar o preço através da

interface de alteração rápida de preço será exibida uma mensagem informando que o item faz parte de um preço detalhado e se o usuário continuar o vínculo será removido.

No cadastro de produtos o campo preço será desabilitado para alteração e na interface de confirmação de preço já irá vir com valor preenchido levando em conta o preço detalhado em cima do novo custo e não permite alterar esse valor.

From:
<http://wiki.iws.com.br/> - **Documentação de software**

Permanent link:
http://wiki.iws.com.br/doku.php?id=manuais:intellicash:cadastros:produtos:preco_detalhado&rev=1500057028 

Last update: **2017/07/14 19:30**