

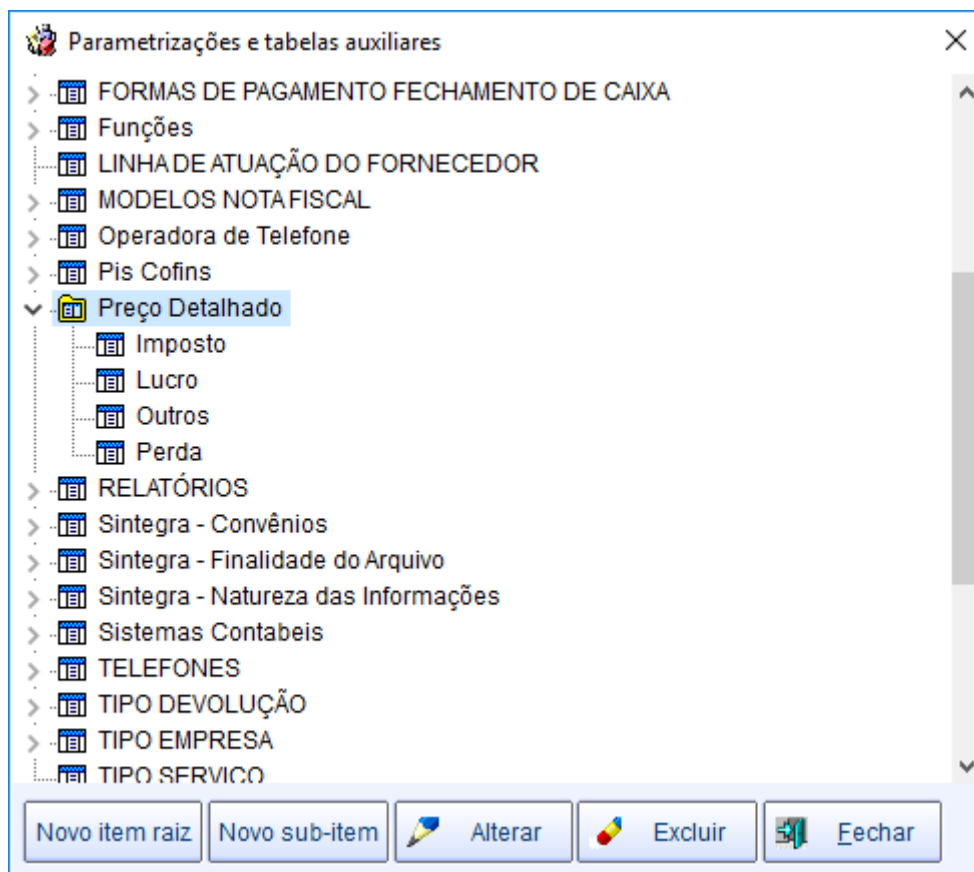
Preço Detalhado

Preço Detalhado é uma ferramenta que permite ao usuário customizar a forma de compor o preço dos produtos, uma vez alterado um índice da lista automaticamente é alterado o preço de todos os itens vinculados a ela.

Cadastro de Preço Detalhado

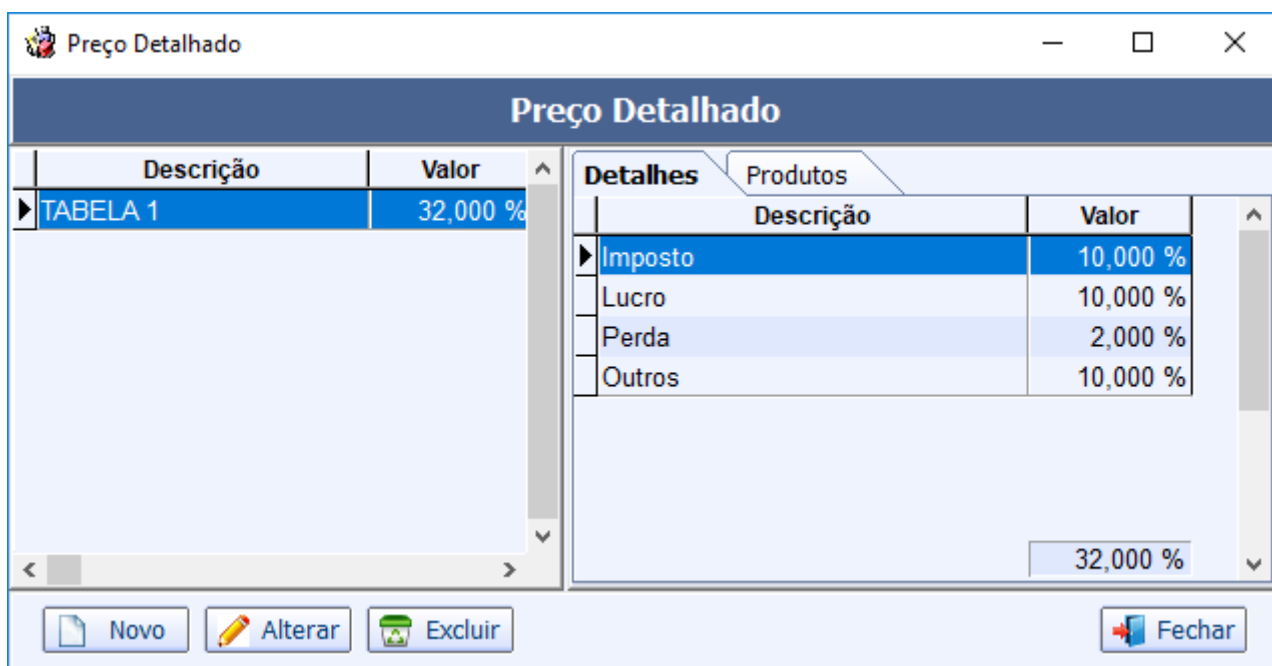
Antes de cadastrar o preço detalhado é preciso cadastrar os detalhes que podem fazer parte dele, para isso basta ir no menu em:

É necessário localizar o item "**Preços Detalhado**" e cadastrar os seu Sub-Itens.

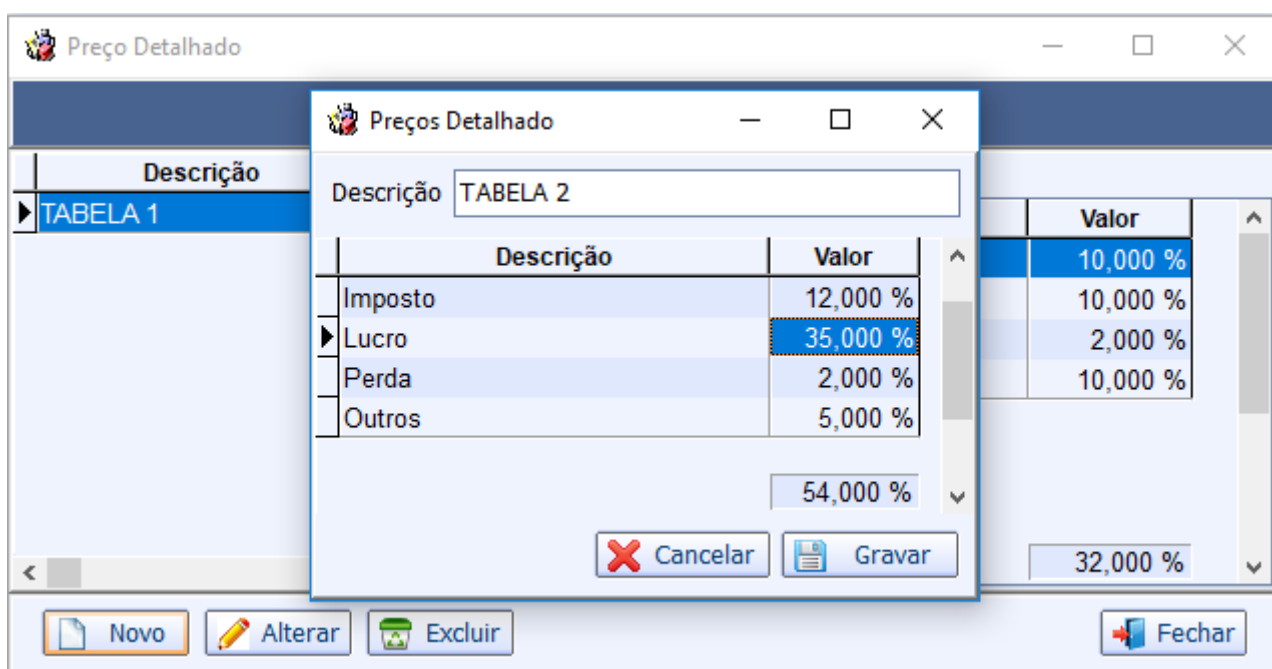


Após fazer o cadastro dos detalhes, basta ir no menu em:

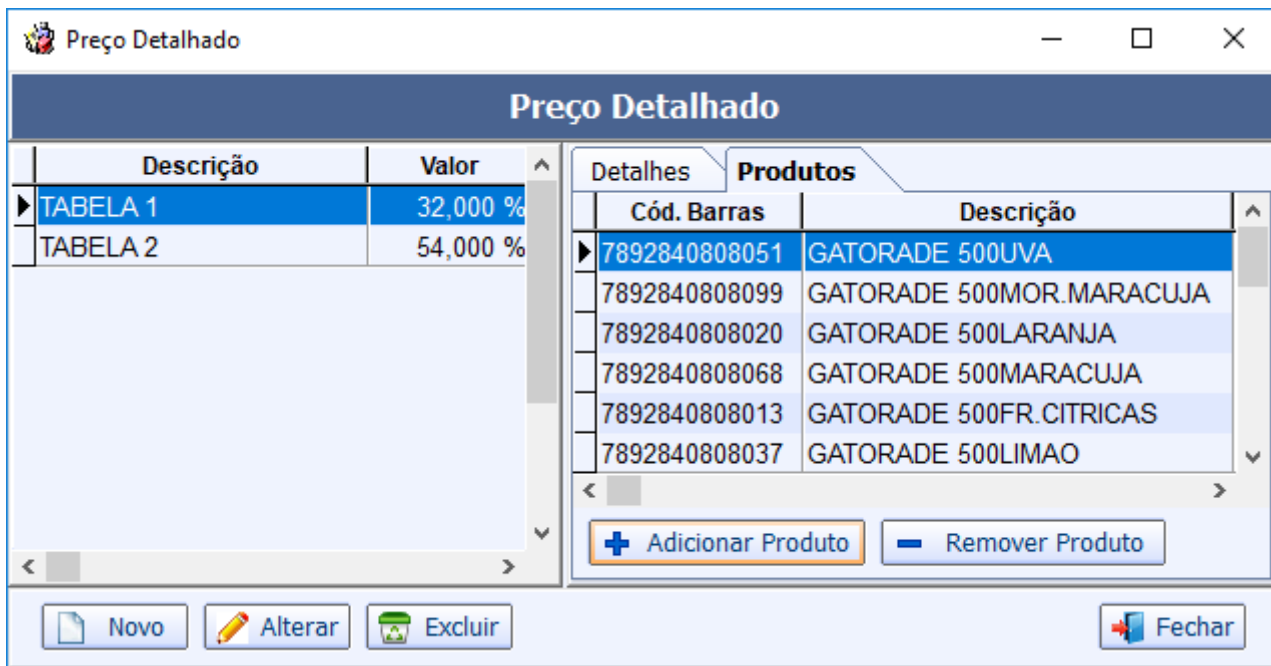
Gerenciamento→Cadastros→Produtos→Preços Detalhado



Ao clicar em novo será aberta uma interface para o usuário digitar o nome do Preço Detalhado e as porcentagens dos itens que iram compor. Caso tenha algum item que o usuário não queira que faça parte do preço detalhado, basta deixar esse item sem valor e clicar em gravar para salvar.



No grid da esquerda são exibidos os preços detalhados cadastrados, ao selecionar um item, no lado direito temos duas abas, a primeira, "**Detalhes**", mostra os detalhes que compõem o preço detalhado e suas porcentagens, a outra, "**Produtos**", mostra os produtos que estão associados ao preço detalhado. Na aba Produtos existe dois botões, "**Adicionar Produto**" e "**Remover Produto**" que permitem ao usuário adicionar ou remover itens. Ao adicionar um produto automaticamente o preço já é alterado de acordo com a porcentagem do preço detalhado. Essa alteração é feita com o calculo do Marku-Down ($[CUSTO / ([100 - Porcentagem_Tabela] / 100)]$).

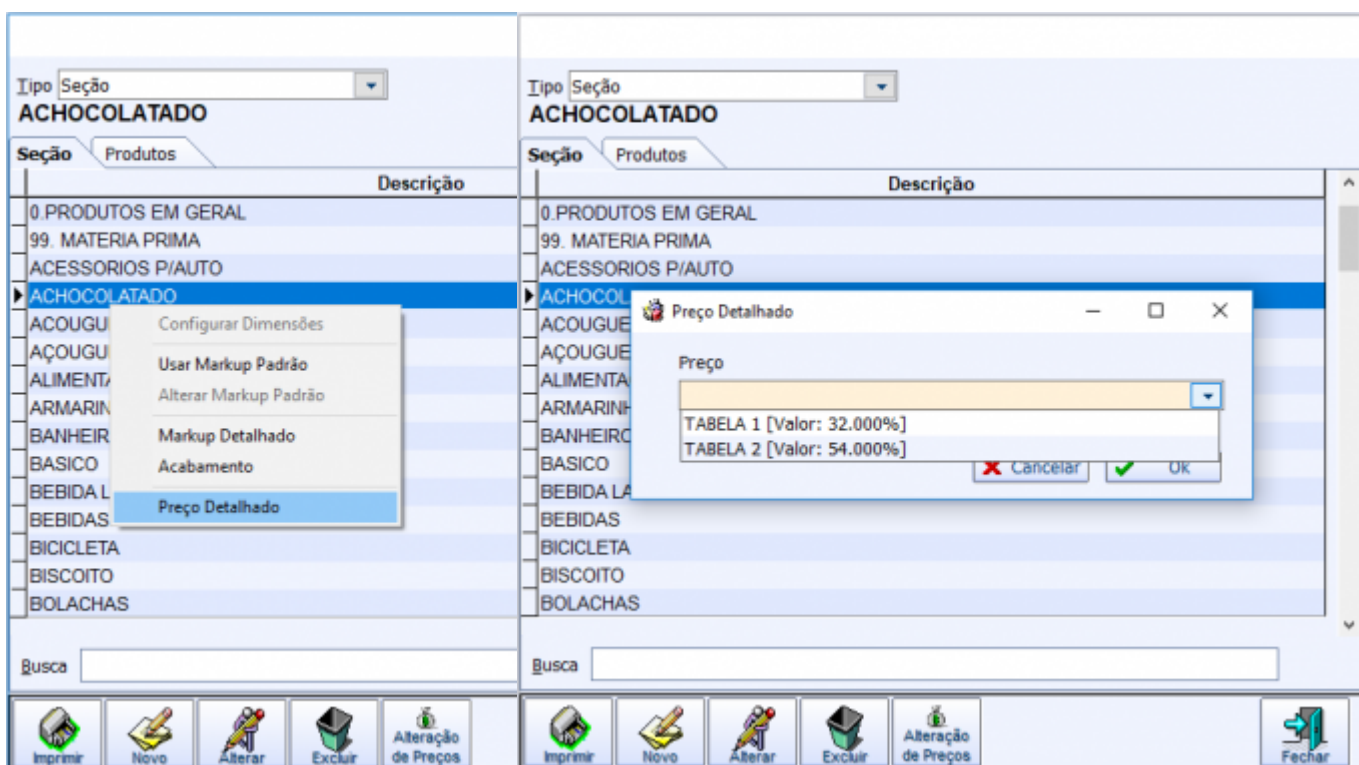


Aplicando Preço Detalhado

Além de aplicar o preço detalhado através da tela de cadastrado é possível aplicar também na tela de atributos, no menu em:

Gerenciamento→Cadastros→Produtos→Atributos

Clicando com o botão direito sobre um atributo e escolhendo a opção Preço Detalhado, será aberta uma janela para escolha do Preço Detalhado que deseja aplicar, ao aplicar o preço detalhado por essa opção será aplicada em todos os itens do atributo.



Caso o usuário deseje aplicar o preço detalhado só para alguns itens do atributo, basta selecionar o atributo, ir até a aba Produtos e selecionar os produtos que deseja aplicar, após selecionar basta fazer o mesmo procedimento citado acima para aplicar o preço detalhado.

Também foi adicionado a opção de aplicar o preço detalhado na interface Geral de produtos, no menu em:

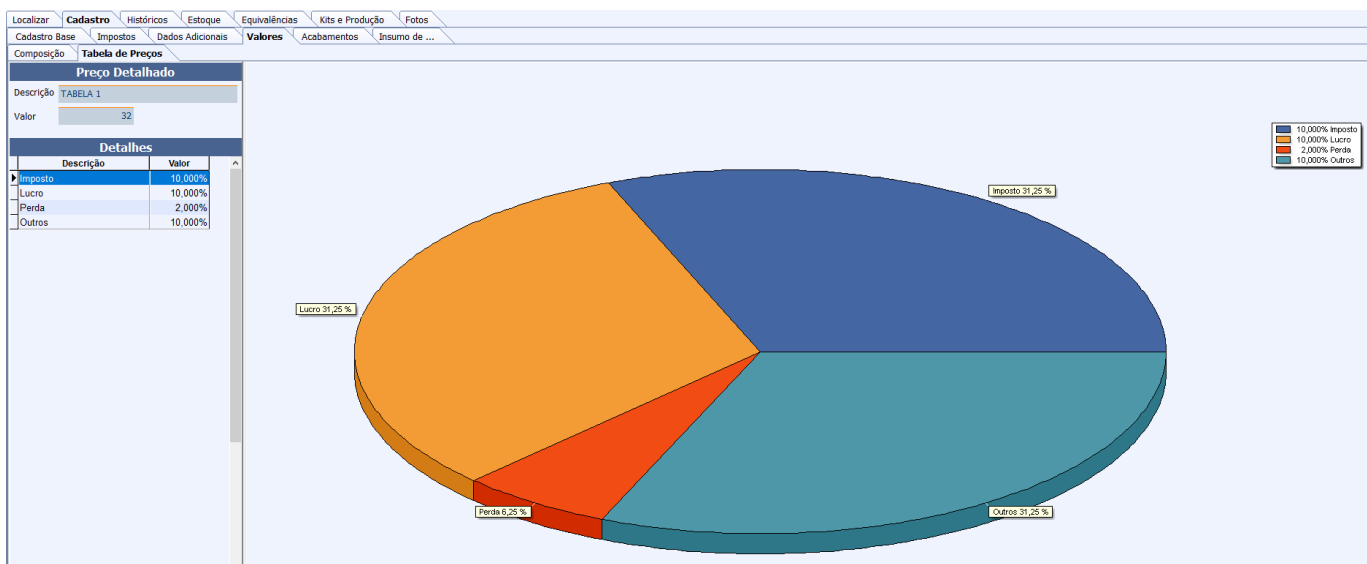
Gerenciamento→Relatórios→Cadastros→Produtos→Geral

Nessa interface funciona da mesma forma da tela de atributos, basta selecionar os produtos que deseja aplicar a tabela e clicar com botão direito sobre a opção "**Preço Detalhado**".

Código Ean	Unid.	Seção	Grupo	SubGrupo	Marca	Fabricante	Coleção	Fi
7898264985996	UN	BANHEIRO	ABRIDOR	BIPOLAR	ABC	1000MARCAS	AZEITONA	Mercadoria par
7898264986108	UN	ALIMENTACAO	PLASVALE	0.SEM SUBGRUPO	ACDELCO	LNH	PORTO PEL	Mercadoria par
7898264983886	UN	ALIMENTACAO	PLASVALE	0.SEM SUBGRUPO	TRIBUTACAO NORMAL	LNH	PORTO PEL	Mercadoria par
7898264983657	UN	ALIMENTACAO	PLASVALE	0.SEM SUBGRUPO	NENHUM2	LNH	PORTO PEL	Mercadoria par
7898264982421	UN	ACHOCOLATADO	PLASVALE	0.SEM SUBGRUPO	TRIBUTACAO NORMAL	LNH	PORTO PEL	Mercadoria par
7898264982438	UN	ALIMENTACAO	PLASVALE	0.SEM SUBGRUPO	TRIBUTACAO NORMAL	LNH	PORTO PEL	Mercadoria par
7898264986047	UN	ALIMENTACAO	PLASVALE	0.SEM SUBGRUPO	TRIBUTACAO NORMAL	LNH	PORTO PEL	Mercadoria par
0000000001960	KG	FEIRA	FAME			MENDONÇA COMERCIO LTDA	HORTIFRUTIGRANJE	Mercadoria par
000000000196	KG	FEIRA	FAME			MENDONÇA COMERCIO LTDA	HORTIFRUTIGRANJE	Mercadoria par
0000000001231	KG	FEIRA	GOLDEN			GRAN IMEX	PORTO PEL	Mercadoria par
0000001016123	UN	ALIMENTACAO	ARGOLAS			FURADORES	PORTO PEL	Material de Us
7891042101397	UN	ALIMENTACAO	ARGOLAS			BB	PORTO PEL	Mercadoria par
0000000002092	UN	FEIRA	FAME			LUME	PORTO PEL	Mercadoria par
7896385500050	UN	ALIMENTACAO	ARGOLAS			SET	PORTO PEL	Mercadoria par
7896283004674	UN	ALIMENTACAO	IDEAL			PLAV PLAST	PORTO PEL	Mercadoria par
0000000000666	UN	FEIRA	FAME			MENDONÇA COMERCIO LTDA	HORTIFRUTIGRANJE	Mercadoria par
7891032016601	UN	ALIMENTACAO	ARGOLAS			BLOCOS P MONTAR	PORTO PEL	Mercadoria par
7896434920181	UN	ALIMENTACAO	ARGOLAS			DOCE MINEIRO LTDA	PORTO PEL	Mercadoria par
7896434920174	UN	ALIMENTACAO	ARGOLAS			DOCE MINEIRO LTDA	PORTO PEL	Mercadoria par
0000000008174	UN	FEIRA	FAME			MENDONÇA COMERCIO LTDA	HORTIFRUTIGRANJE	Mercadoria par
7450007512687	UN	UTILIDADES	VARIEDADES			PRESIDENTE	PORTO PEL	Mercadoria par
7450007673180	UN	UTILIDADES	VARIEDADES			PRESIDENTE	PORTO PEL	Mercadoria par
7450007874808	UN	UTILIDADES	VARIEDADES			PRESIDENTE	PORTO PEL	Mercadoria par
7898419464505	UN	PERFUMARIA	MAMADEIRA CHUPETA			RESISWAL	PORTO PEL	Mercadoria par
7898419464512	UN	PERFUMARIA	MAMADEIRA CHUPETA			RESISWAL	PORTO PEL	Mercadoria par
7899343844005	UN	UTILIDADES	VARIEDADES			VACHERON DO BRASIL	PORTO PEL	Mercadoria par
7899343844012	UN	UTILIDADES	VARIEDADES			VACHERON DO BRASIL	PORTO PEL	Mercadoria par
7450007673128	UN	UTILIDADES	VARIEDADES			PRESIDENTE	PORTO PEL	Mercadoria par
7898915763980	UN	FEIRA	SQ IMPORT			ULTRA PLUS	HORTIFRUTIGRANJE	Mercadoria par
7898915763034	UN	FEIRA	SQ IMPORT			ULTRA PLUS	HORTIFRUTIGRANJE	Mercadoria par
0000000000835	KG	FEIRA	ART SCHOOL	TOYS WALK	LIFE TOYS	MENDONÇA COMERCIO LTDA	HORTIFRUTIGRANJE	Mercadoria par
0000000001195	KG	FEIRA	SQ IMPORT	LU IMPORTADOS	NENHUM2	MENDONÇA COMERCIO LTDA	HORTIFRUTIGRANJE	Mercadoria par
0000000000851	KG	FEIRA	ART SCHOOL	LU IMPORTADOS	NENHUM2	MENDONÇA COMERCIO LTDA	HORTIFRUTIGRANJE	Mercadoria par
7898915763881	UN	FEIRA	SQ IMPORT	TOYS WALK	FOGOS GLOBO	ULTRA PLUS	HORTIFRUTIGRANJE	Mercadoria par

Cadastro de Produtos

No cadastro de Produtos, na aba Cadastro, sub-aba Valores, foi adicionado uma aba chamada **"Preço Detalhado"**, nela será exibido o preço detalhado que o produto faz parte juntamente com um grafico para ilustrar os valores da tabela.



No lado direito do grafico temos uma legenda com a cor do grafico e o valor dessa cor na composição do preço detalhado. O grafico apresenta quanto porcentos cada cor representa no preço total, ou seja o grafico completo tem 100%, e cada fatia é uma porcentagem para compor esses 100%. Exemplo: no grafico acima temos os seguinte detalhamentos, imposto 10%, lucro 10%, perda 2% e outros 10%. Já no grafico esses detalhes representam, imposto 31,25 lucro 31,25, perda 6,25 e outros 31,25. Se somarmos todas as porcentagens vamos ter o total de 100% que é o grafico completo.

Quando um produto estiver vinculado a um Preço Detalhado, ao tentar alterar o preço através da interface de alteração rápida de preço será exibida uma mensagem informando que o item faz parte de um preço detalhado e se o usuário continuar o vínculo será removido.

No cadastro de produtos o campo preço será desabilitado para alteração e na interface de confirmação de preço já irá vim com valor preenchido levando em conta o preço detalhado em cima do novo custo e não permite alterar esse valor.

From:

<http://wiki.iws.com.br/> - **Documentação de software**

Permanent link:

http://wiki.iws.com.br/doku.php?id=manuais:intellicash:cadastros:produtos:preco_detalhado&rev=1501591708 

Last update: **2017/08/01 13:48**