

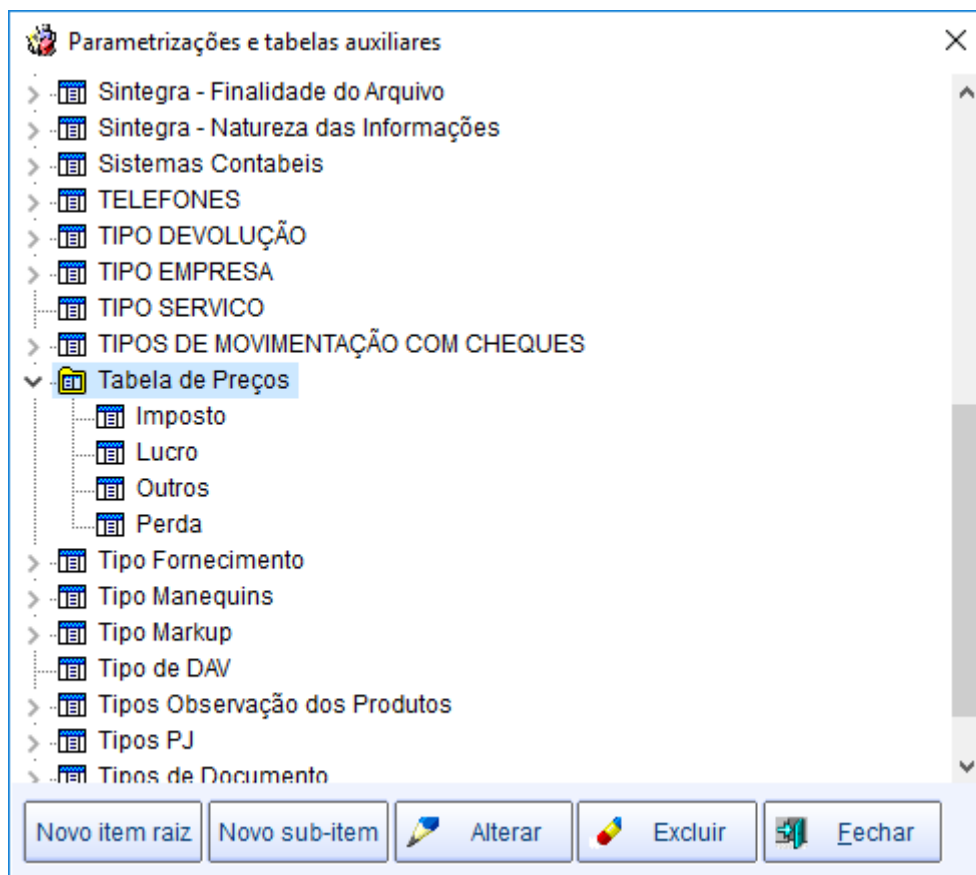
Preço Detalhado

Preço Detalhado é uma ferramenta que permite ao usuário customizar a forma de compor o preço dos produtos, uma vez alterado um índice da lista automaticamente é alterado o preço de todos os itens vinculados a ela.

Cadastro da Tabela de Preço

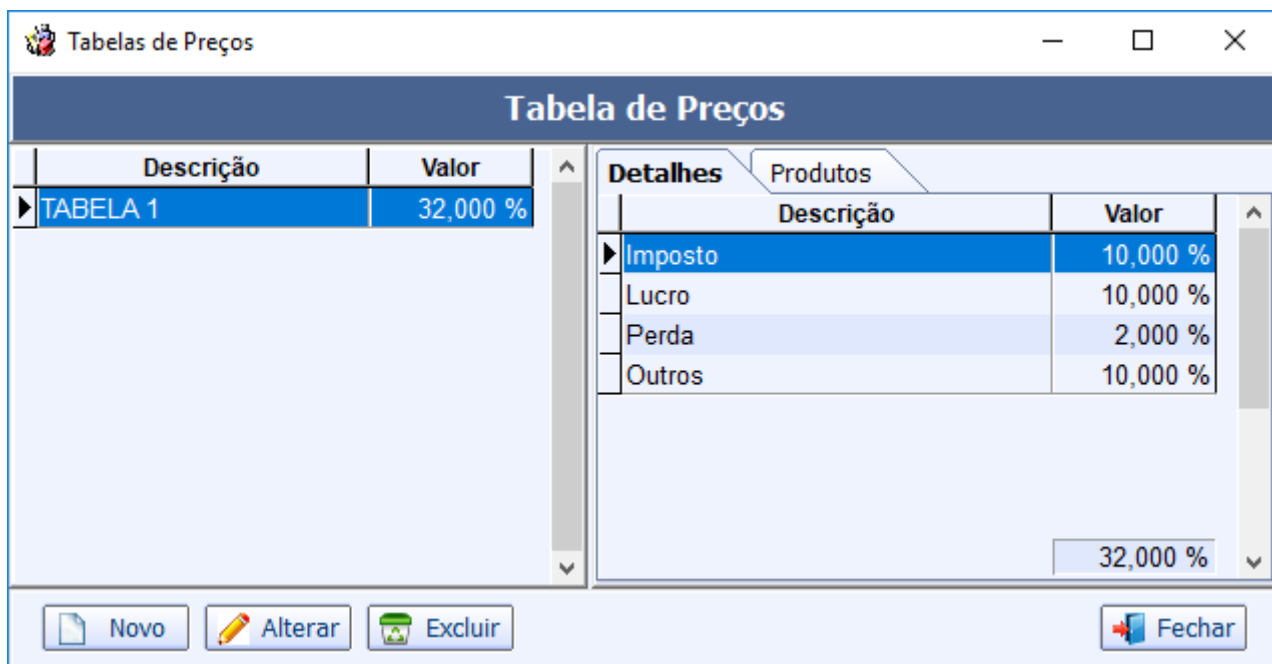
Antes de cadastrar a tabela de preço é preciso cadastrar os detalhes que podem fazer parte das tabelas, para isso basta ir no menu em:

É necessário localizar o item "**Tabela de Preços**" e cadastrar os seu Sub-Itens.

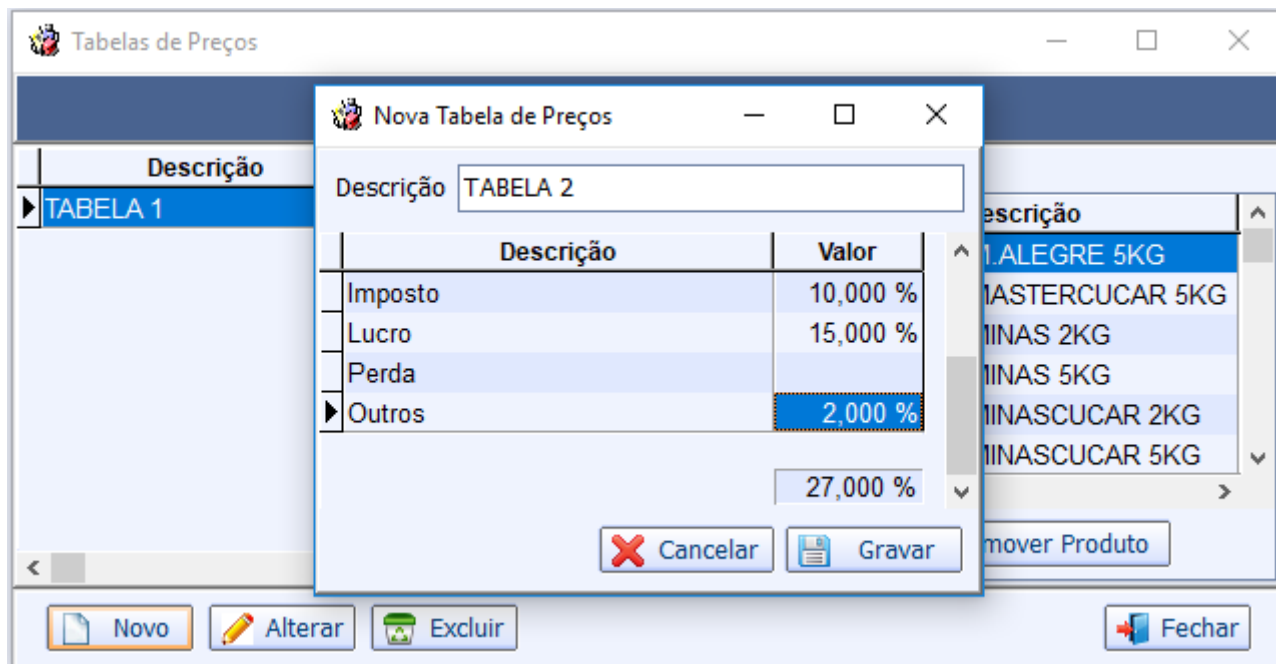


Após fazer o cadastro dos detalhes, basta ir no menu em:

Gerenciamento→Cadastros→Produtos→Tabela de Preços

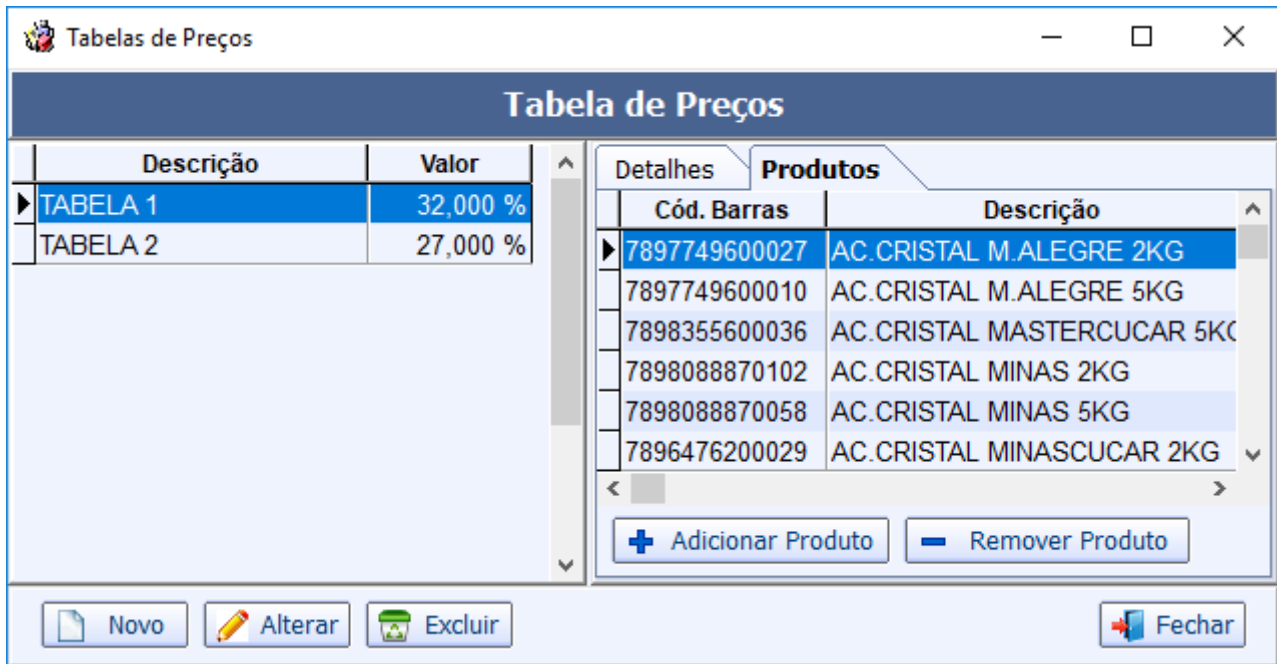


Ao clicar em novo será aberta uma interface para o usuário digitar o nome da tabela de preço e as porcentagens dos itens que iram compor a tabela. Caso tenha algum item que o usuário não queira que faça parte da tabela, basta deixar esse item sem valor e clicar em gravar para salvar para cadastrar a tabela.



No grid da esquerda são exibidos as tabelas cadastradas, ao selecionar uma tabela, no lado direito temos duas abas, a primeira, "**Detalhes**", mostra os detalhes que compõem a tabela e suas porcentagens, a outra, "**Produtos**", mostra os produtos que estão associados a tabela. Na aba Produtos existe dois botões, "**Adicionar Produto**" e "**Remover Produto**" que permitem ao usuário adicionar ou remover itens. Ao adicionar um produto automaticamente o preço já é alterado de acordo com a porcentagem da tabela. Essa alteração é feita com o calculo do Marku-Down ($[CUSTO /$

$([100 - \text{Porcentagem_Tabela}] / 100)$.

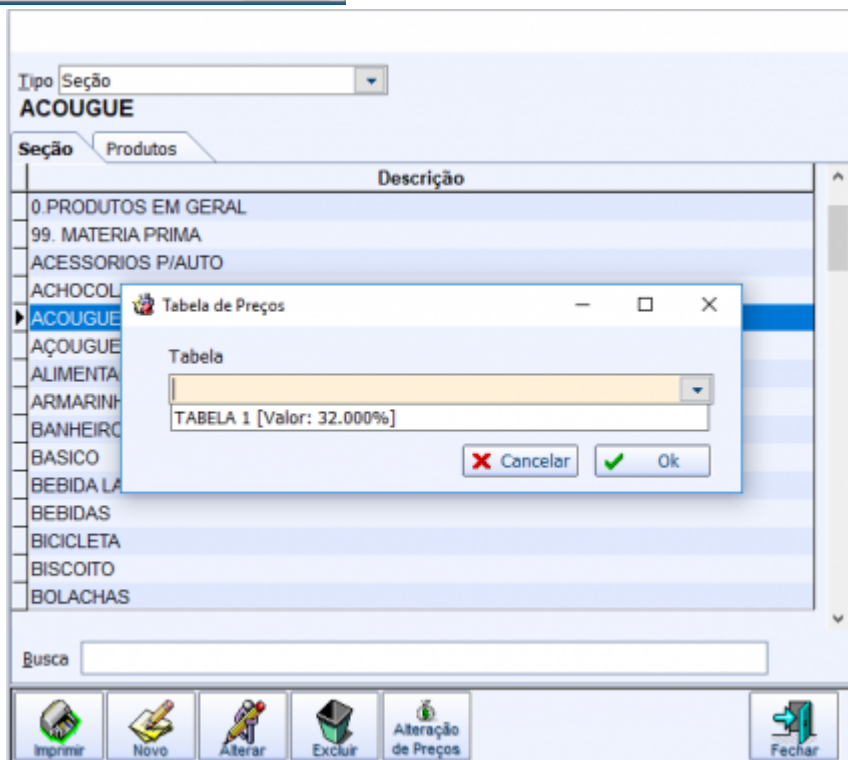
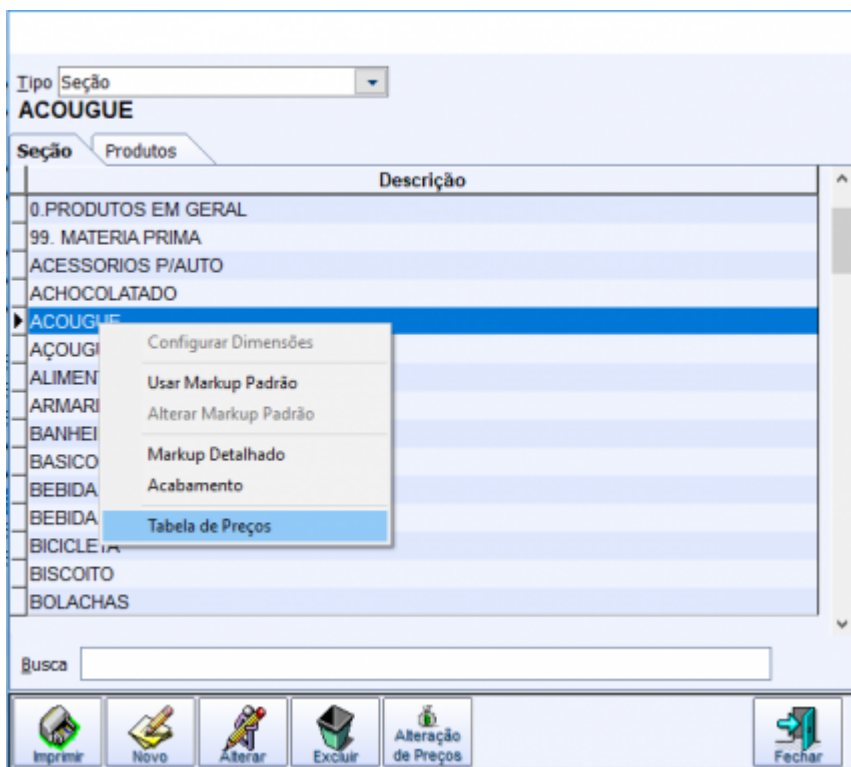


Aplicando a Tabela de Preço

Além de aplicar a tabela de preço através da tela de cadastrado é possível aplicar também na tela de atributos, no menu em:

Gerenciamento→Cadastros→Produtos→Atributos

Clicando com o botão direito sobre um atributo e escolhendo a opção Tabela de Preços, será aberta uma janela para escolha da tabela que deseja aplicar, ao aplicar a tabela por essa opção será aplicada em todos os itens do atributo.



Caso o usuário deseja aplicar a tabela só para alguns itens do atributo, basta selecionar o atributo, ir até a aba Produtos e selecionar os produtos que deseja aplicar, após selecionar basta fazer o mesmo procedimento citado acima para aplicar a tabela de preços.

Também foi adicionado a opção de aplicar a tabela de preço na interface Geral de produtos, no menu em:

Gerenciamento→Relatórios→Cadastros→Produtos→Geral

Nessa interface funciona da mesma forma da tela de atributos, basta selecionar os produtos que

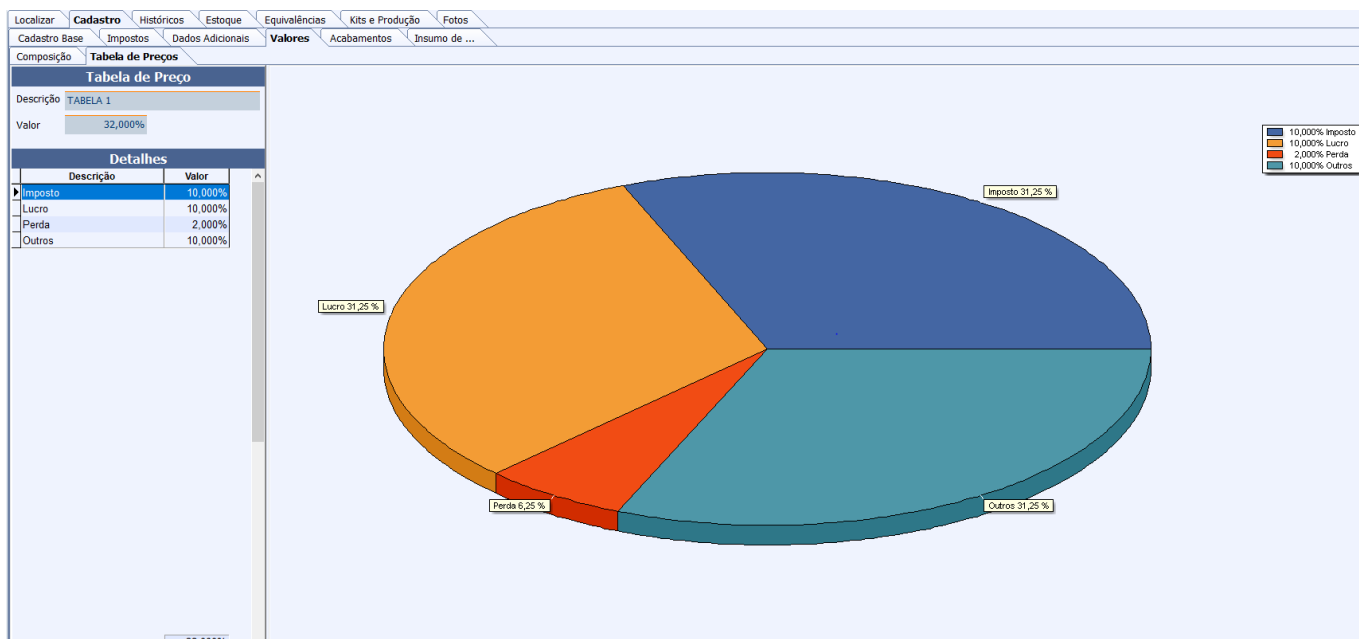
deseja aplicar a tabela e clicar com botão direito sobre a opção **"Tabela de Preços"**.

Descrição	Código Ean	Unid.	Seção	Grupo	SubGrupo	
A.ERVAS CURRY INDIANO 80GR ASSA	7898264985996	UN	ALIMENTACAO	PLASVALE	0.SEM SUBGRUPO	NENHU
A.ERVAS MIX 7 VEGETAIS 40GR	7898264986108	UN	ALIMENTACAO	PLASVALE	0.SEM SUBGRUPO	NENHU
A.ERVAS MIX LEGUM/VEGETAIS FL.40GR	7898264986108	UN	ALIMENTACAO	PLASVALE	0.SEM SUBGRUPO	TRIBUT.
A.ERVAS PIM.BCA/GENG/MOST.60GR	7898264986108	UN	ALIMENTACAO	PLASVALE	0.SEM SUBGRUPO	NENHU
A.ERVAS SALSA/CEB/BACON FL.40GR	7898264986108	UN	ALIMENTACAO	PLASVALE	0.SEM SUBGRUPO	TRIBUT.
A.ERVAS SALSA/CEB/TOM.FL.40GR	7898264986108	UN	ALIMENTACAO	PLASVALE	0.SEM SUBGRUPO	TRIBUT.
A.ERVAS ZAHTAR LIBANES 80GR	7898264986108	UN	ALIMENTACAO	PLASVALE	0.SEM SUBGRUPO	TRIBUT.
ABACATE A	00000000				LU IMPORTADOS	NENHU
ABACATE A	00000000				LU IMPORTADOS	NENHU
ABACAXI BAND.	00000000				LU IMPORTADOS	NENHU
ABACAXI D.FRUTA 400RODELAS	00000010				0.SEM SUBGRUPO	NENHU
ABACAXI FUGINI 400CALDA	78910421				0.SEM SUBGRUPO	NENHU
ABACAXI GDE UN.	00000000				0.SEM SUBGRUPO	CLIMAT
ABACAXI GIGANTE VD.680CALDA	78963855				0.SEM SUBGRUPO	NENHU
ABACAXI JASM.40SECA CROCANTE	78962830				0.SEM SUBGRUPO	NENHU
ABACAXI MEDIO	00000000				LU IMPORTADOS	NENHU
ABACAXI OLE CALDA 450GR	78910320				0.SEM SUBGRUPO	NENHU
ABACAXI TRIANG.400CALDA	78964349				0.SEM SUBGRUPO	NENHU
ABACAXI TRIANG.400CALDA	78964349				0.SEM SUBGRUPO	NENHU
ABACAXI UNID.	00000000				LU IMPORTADOS	NENHU
ABAJOUR CER.BICHOS 441823506	74500075				0.SEM SUBGRUPO	NENHU
ABAJOUR CER.BICHOS 441874122	74500076				0.SEM SUBGRUPO	NENHU
ABAJOUR CERAM.110V 442030010	74500078				0.SEM SUBGRUPO	NENHU
ABAJOUR MINI STAR.FRAJOLA	78984194			CHUPETA E BI	0.SEM SUBGRUPO	NENHU
ABAJOUR MINI STAR.FRAJOLA	78984194			CHUPETA E BI	0.SEM SUBGRUPO	NENHU
ABAJOUR PORC.DEC.H577	78993438				0.SEM SUBGRUPO	NENHU
ABAJOUR PORC.DEC.H578	78993438				0.SEM SUBGRUPO	NENHU
ABAJOUR CERAM.BICHOS 441874116	74500076	UN	UTILIDADES	VARIEDADES	0.SEM SUBGRUPO	NENHU
ABOB.CAB.BAND.SSJOSE	7898915763980	UN	FEIRA	SQ IMPORT	TOYS WALK	FOGOS
ABOB.CAIP.BAND.SSJOSE	7898915763034	UN	FEIRA	SQ IMPORT	TOYS WALK	FOGOS

- Alterar MVA Ctrl+V
- Alterar Tributação Ctrl+T
- Alterar Grupo Ctrl+G
- Alterar SubGrupo Ctrl+B
- Alterar Marca Ctrl+M
- Alterar Seção Ctrl+S
- Alterar Coleção Ctrl+C
- Alterar Fabricante Ctrl+F
- Alterar Cod. NCM Ctrl+N
- Alterar Estoque Mínimo Ctrl+I
- Alterar Estoque Máximo Ctrl+X
- Alterar Markup Padrão Ctrl+K
- Alterar Finalidade Ctrl+X
- Permitir Multiplicar PDV >
- Produto de Cotação >
- Alterar Pis/Cofins
- Cadastrar/Alterar Markup Padrão
- Alterar Código CEST
- Reclassificar Centro de Custos...
- Acabamento
- Tabela de Preços**

Cadastro de Produtos

No cadastro de Produtos, na aba Cadastro, sub-aba Valores, foi adicionado uma aba chamada **"Tabela de Preços"**, nela será exibido a tabela de preço que o produto faz parte juntamente com um grafico para ilustrar os valores da tabela.



Quando um produto estiver vinculado a uma tabela de preço, qualquer alteração de preço que seja feita fora da ferramenta da tabela de preço irá remover automaticamente o item da tabela de preço.

From: <http://wiki.iws.com.br/> - **Documentação de software**

Permanent link: http://wiki.iws.com.br/doku.php?id=manuais:intellicash:cadastros:produtos:tabela_preco&rev=1500055850 

Last update: **2017/07/14 19:10**