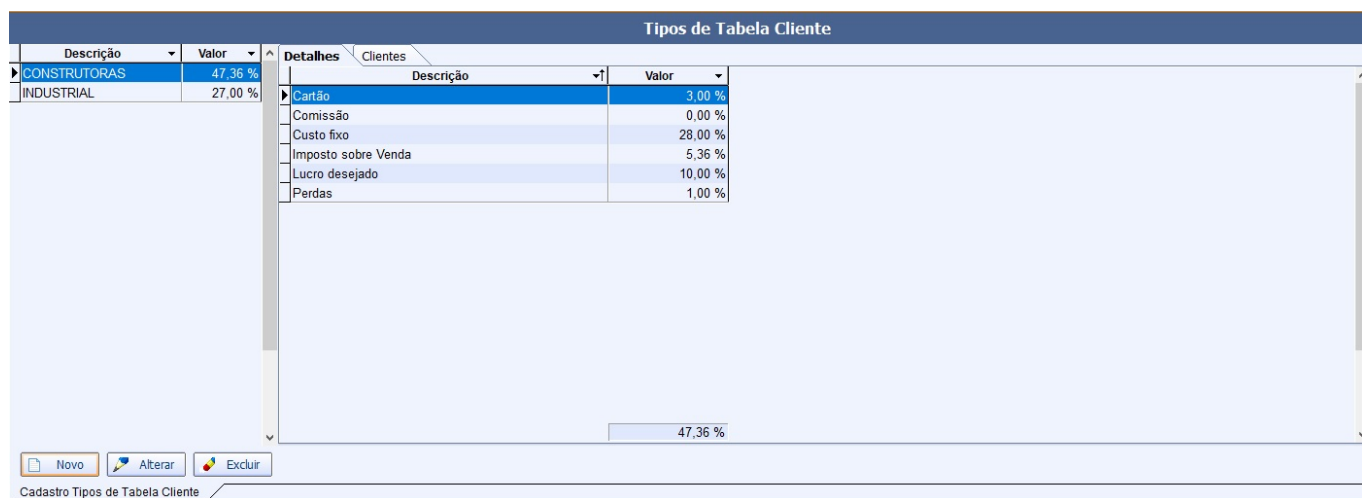


Tipos de Tabela Cliente

O Tipos de Tabela Cliente é uma ferramenta que permite ao usuário configurar os tipos de tabela que serão usadas para formação do preço dos produtos no orçamento do cadastro do cliente.

Para utilizar a primeira coisa a se fazer é cadastrar os detalhes da tabela e para isso é preciso acessar o menu: **Gerenciamento** → **Configurações** → **Geral**, localizar o item **Detalhes Tipo de Tabela Cliente**, seleciona-lo e clicar no **botão Novo Sub-Item**, após clicar será exibida uma janela para informar o nome do detalhamento, basta informar e clicar em **OK**.

Após cadastrar os tipos de detalhamentos é possível configurar os Tipos de Tabela cliente em **Gerenciamento** → **Cadastros** → **Tipos de Tabela Cliente**.



Essa é a interface que será utilizada para cadastrar os Tipos de Tabelas de Cliente e associa-las a eles.

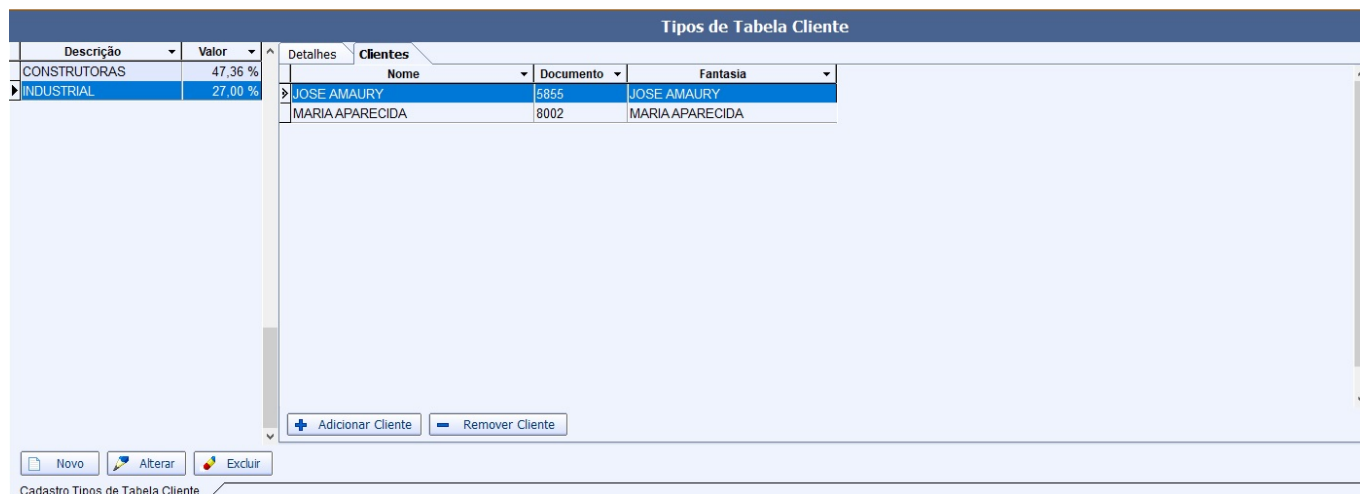
Para cadastrar uma nova tabela basta clicar no **botão Novo** que irá permitir o cadastro.



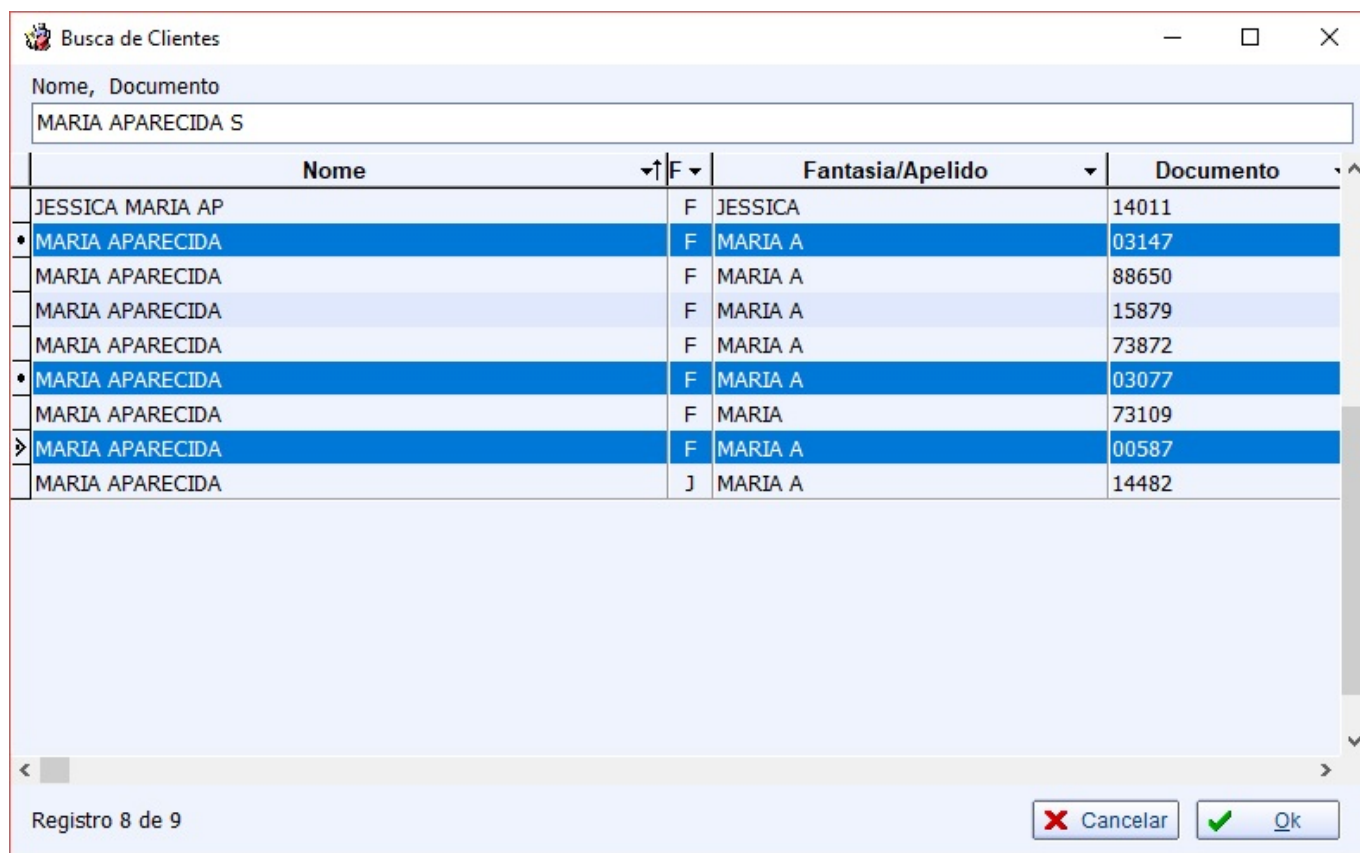
Preencha com a descrição da nova tabela a ser criada e informe os valores dos detalhes (previamente cadastrados como informado anteriormente).

Para alterar ou excluir um tipo de tabela basta clicar nos **botões alterar** ou **excluir**.

Uma vez criada a tabela, basta ir na aba **Clientes** onde serão mostrados os clientes associados a respectiva tabela.



Se desejar adicionar mais clientes basta clicar no **botão Adicionar Cliente** (será exibida uma tela de busca) e para remover selecione um cliente e clique no **botão Remover Cliente**.



Na tela de busca para inserir vários clientes de uma única vez basta seleciona-los com **CTRL** (um a um) ou **SHIFT** (vários).

Outra forma de associar o cliente a uma nova tabela seria através da tela de Clientes

Gerenciamento → Cadastros → Clientes, localizando o cliente e alterando o seu cadastro para a tabela desejada.

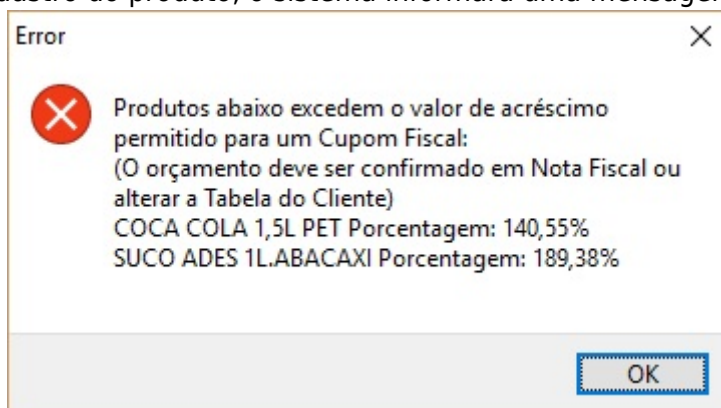
No cadastro do cliente o campo que se chamava **Tipo Tabela** foi alterado para **Tipo de Cliente** e criado um novo campo para o **Tipo de Tabela**

Uma vez o cliente associado, ao fazer o orçamento o sistema já irá localizar o produto de acordo com o tipo de tabela do cliente e irá mostrar o preço de acordo com os detalhes informados na tabela.

Para o cálculo do preço do produto será usado o mark-down (soma dos detalhes do tipo de tabela do cliente em porcentagem) e a seguinte fórmula: **Preço de Venda = Preço de Custo / (1 - Mark-Down)**.

O orçamento será exportado para cupom ou nota fiscal com o preço do orçamento.

Quando se confirma um orçamento para Cupom Fiscal e o valor do acréscimo ultrapassa mais de 99.99% do preço do cadastro do produto, o sistema informará uma mensagem:



From:
<http://wiki.iws.com.br/> - Documentação de software

Permanent link:
<http://wiki.iws.com.br/doku.php?id=manuais:intellicash:cadastros:tipodetabelacliente>

Last update: 2018/08/22 15:03

