

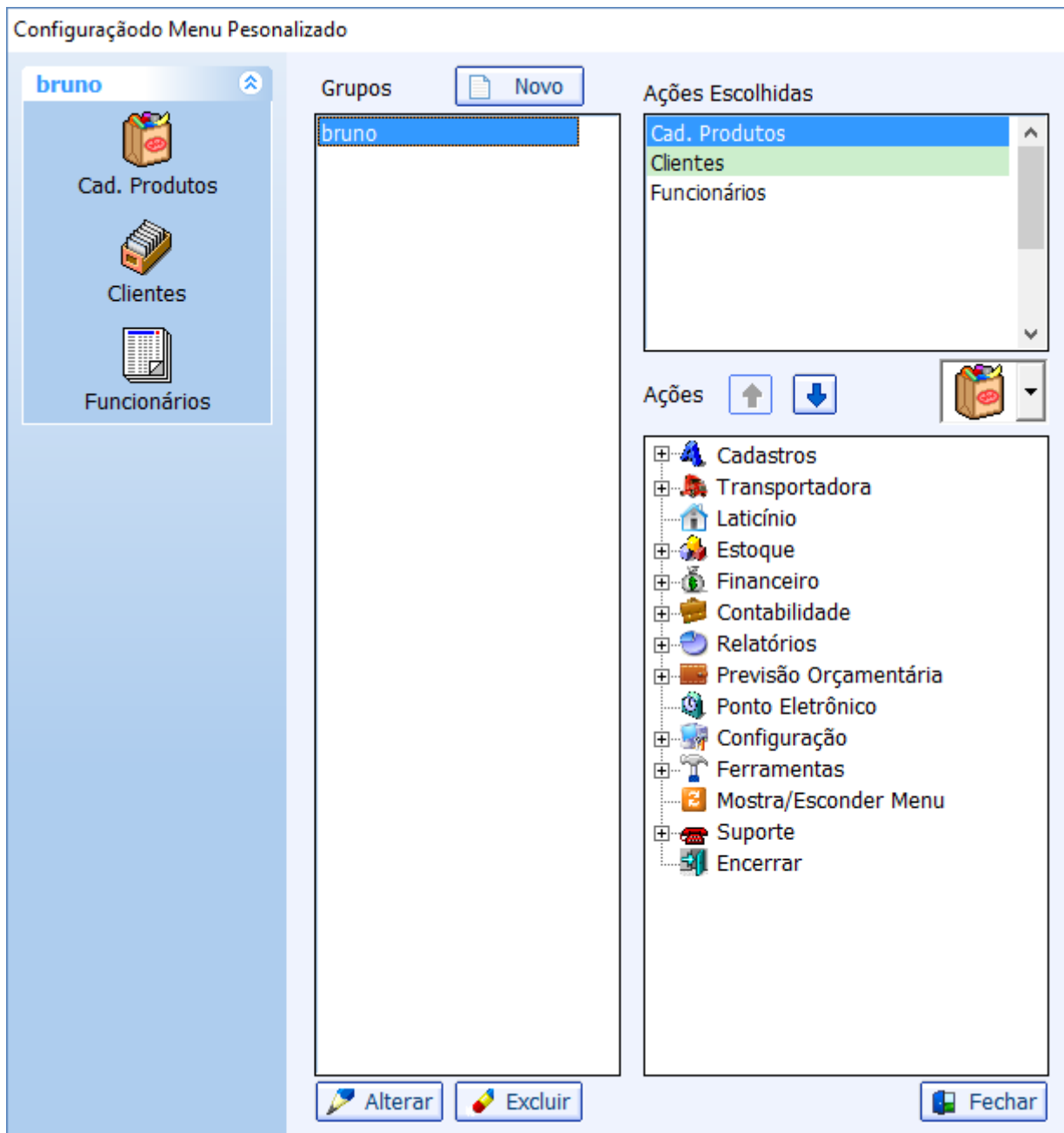
Personalizar Menu

Esta tela serve para criar um menu personalizado e de rápido acesso ao usuário para mais praticidade. Nesta tela também pode se criar mais de um grupo de menu com a opção de minimizar ou maximizar com um clique em cima do nome do menu.

Para abrir esta ferramenta basta entrar no menu em:

Gerenciamento→Configuração→Locais de Acesso

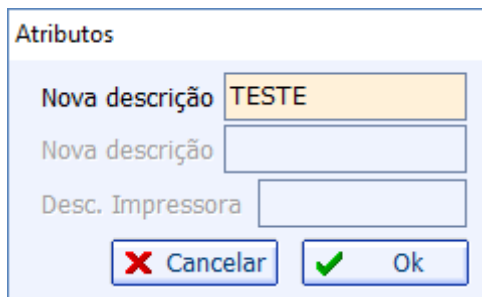
Ao clicar nesta opção aparecerá a seguinte interface:



Ferramenta Aberta

Nesta tela há três colunas, à esquerda de grupos existentes, na parte superior direita as ações escolhidas para fazer parte do grupo selecionado e na parte inferior as ações disponíveis para se escolher.

Para criar um novo grupo basta clicar no botão na parte superior novo e ao clicar neste botão aparecerá a seguinte tela:



Atributos

Nova descrição

Nova descrição

Desc. Impressora

Criando Menu Personalizado

Nesta tela há o campo nova descrição para preencher e os botões "**Cancelar**" para fechar e cancelar esta operação e "**Ok**" para confirmar e fechar esta operação. Após confirmado o novo grupo estará criado.

Para alterar um grupo selecionado basta clicar no botão "**Alterar**" na parte inferior da tela e ao clicar neste botão aparecerá a mesma tela no item citado anteriormente. Para excluir algum grupo basta clicar no botão "**Excluir**" e em seguida será excluído, lembrando que o sistema não pede confirmação para excluir, por isso recomendamos atenção.

Para adicionar uma ação no grupo selecionado basta selecionar alguma ação disponível e após selecionado pode também alterar o ícone do item como desejado ao lado do botão de ações, e feito isso basta clicar na seta para cima e o item já estará selecionado.

Para retirar uma ação já escolhida basta selecionar a mesma e clicar na seta para baixo e o item será removido.



Ações da Ferramenta

Para salvar as alterações e sair basta clicar no botão "**fechar**" na parte inferior direita da tela e seu menu personalizado estará cadastrado.



Tela inicial do Sistema

“Mas ele não apareceu na tela principal?!”

Isso é porque o menu não está visível, para ocultar ou expandir o menu é necessário abrir o menu principal “**Gerenciamento**” e clicar no botão “**Mostra/Esconder Menu**”.

Após clicado neste botão para “**Expandir**” o menu, verá o mesmo na tela principal.



Tela Inicial do Sistema com Menu

From:
<http://wiki.iws.com.br/> - **Documentação de software**

Permanent link:
http://wiki.iws.com.br/doku.php?id=manuais:intellicash:configuracao:menu_personalizado

Last update: **2017/03/22 15:51**