

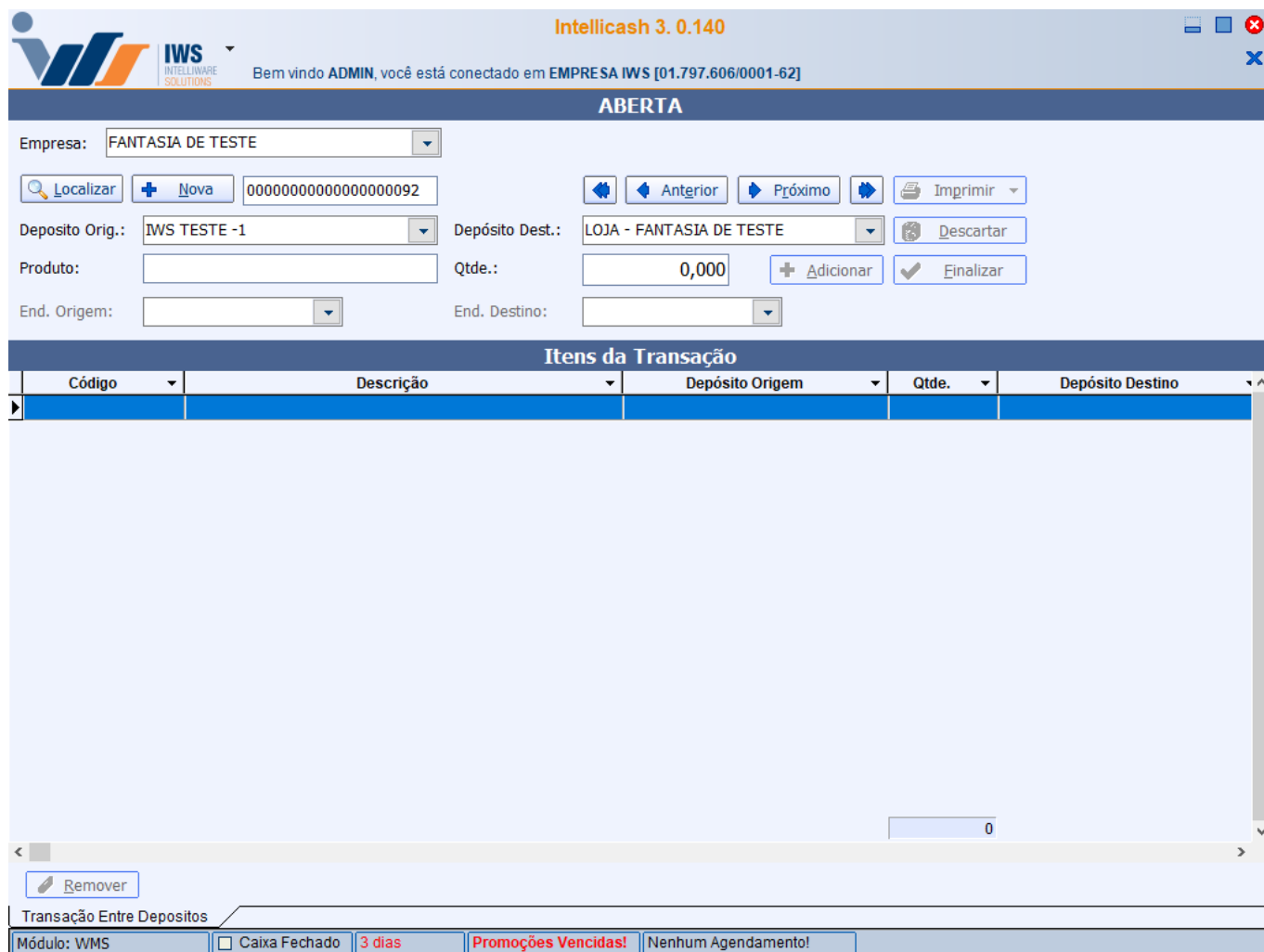
Transações Entre Depósitos

Esta é uma ferramenta que permite gerenciar múltiplos depósitos e controlar o estoque de cada um deles. Permite também efetuar a movimentação de mercadorias entre um depósito e outro, gerando a nota de transferência quando a movimentação tem como destino um depósito externo.

Para abrir esta ferramenta basta entrar no menu em:

Gerenciamento→Depósitos→Transações Entre Depósitos

Ao clicar nesta opção aparecerá a seguinte interface:



Na parte superior desta interface é encontrada a barra de seleção de empresas, o botão **Localizar**, **Nova** (transação), o número da transação e os **botões de navegação**.

Localizar

Nessa interface é possível localizar as transações realizadas pela empresa. A empresa correspondente à busca é definida na interface principal da ferramenta.

Número	Data	Status	Empresa	Items
--------	------	--------	---------	-------

Nova Transação

Cria um novo número para a transação. O número da transação possui contagem própria e é incrementado em 1 a cada transação.

Botões de Navegação

Alteram entre uma transação e outra, carregando as informações correspondentes na interface.

Depósito de Origem/Destino

O campo **Dep. Origem** lista todos os depósitos internos pertencentes à empresa selecionada. Isso se

deve ao fato de que em princípio somente a saída da empresa produz a transação fiscal. Quando a transação se refere a uma entrada de um depósito externo para a empresa a movimentação entre depósitos acontece com a entrada de notas. A movimentação entre depósitos internos (com o mesmo agente) não produz nota, mas atualiza a posição de estoque dos depósitos.

Para **Dep. de Destino** são listados todos os depósitos de todas as empresas, exceto o depósito selecionado na origem.

Produto

Campo para seleção do produto. A interface de busca pode ser exibida caso haja mais de uma ocorrência para o resultado da busca. Ainda, serão listados apenas os produtos que possuem quantidades disponíveis no depósito de origem.

Quantidade

Se refere à quantidade de produtos a serem transferidos do depósito de origem para o depósito de destino.

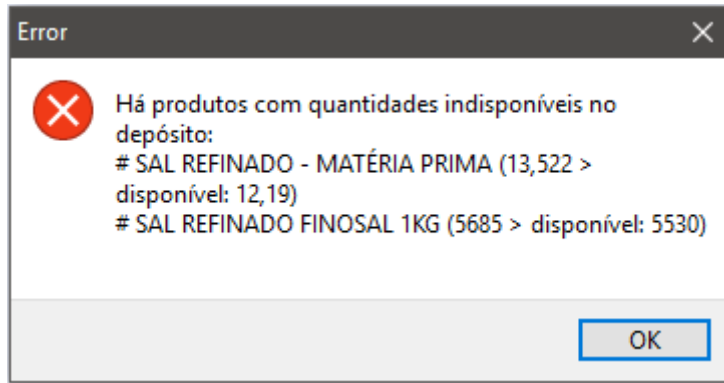
Status

As transações possuem os seguintes status:

- **ABERTA:** sujeita a qualquer alteração;
- **IMPRESSA:** indica que a lista de produtos foi para separação;
- **FINALIZADA:** significa que os produtos já foram encaminhados para o embarque;
- **CANCELADA:** a transação está suspensa.

Finalizar

Antes de finalizar cada transação, verifique se a mercadoria foi devidamente separada. Todos os itens da lista serão verificados, e caso a quantidade dos itens da lista estejam abaixo da quantidade disponível no depósito selecionado, uma mensagem informará quais itens estão com problema.



Quando a transferência tem como destino um depósito externo, será gerada uma nota de saída. Geralmente os CFOP para saída são 5152 ou 6152. Sendo assim, é importante que as tributações estejam cadastradas corretamente para o CFOP que se deseja utilizar para a transferência.

From: <http://wiki.iws.com.br/> - **Documentação de software**

Permanent link: http://wiki.iws.com.br/doku.php?id=manuais:intellicash:depositos:transacoes_entre_depositos

Last update: **2022/10/04 15:35**

