

Produção Detalhada

A tela de **Produção Detalhada** foi desenvolvida para oferecer ao usuário um controle completo e flexível do processo produtivo dentro do sistema.

Por meio dessa tela, é possível gerenciar ordens de produção baseadas em projetos, controlar separadamente os insumos fornecidos pelo próprio estabelecimento e os insumos enviados por terceiros, além de acompanhar a utilização desses materiais conforme as etapas da produção. O processo permite iniciar a produção mesmo sem que todos os insumos estejam disponíveis, realizando a baixa de estoque de forma gradual, de acordo com a disponibilidade e a necessidade de cada etapa, com possibilidade de substituição de insumos quando necessário.

Ao final da produção, a funcionalidade também contempla os diferentes modelos de faturamento, tanto no formato simplificado quanto no detalhado, assegurando o correto tratamento dos insumos utilizados na produção e o retorno dos insumos de terceiros.

Para abrir esta ferramenta basta entrar no menu em:

Gerenciamento→Estoque→Controle de Produção→Produção Detalhada

Empresa

DESENVOLVIMENTO MATRIZ

Localizar O.P.

O.P. em Aberto

Nova O.P.

Alterar O.P.

Duplicar O.P.

Iniciar Produção

Encerrar O.P.

Faturar O.P.

Descartar O.P.

Imprimir O.P.

Documentos Fiscais

Primeira

Anterior

Próxima

Última

PENDENTE

O.P.

5

Documento

Cliente

TESTE

Data

15/12/2025 11:37:06

Produto

AGUA TESTE

Cód. Barras

00000000005534

Qtde.

1

Previsão

25/12/2025 11:37:06

Custo Un.

1.969,47

Custo Total

1.969,47

Obs

Teste Observação

Insumos Cliente

Insumos Empresa

Localizar

Qtde

Estoque: Saldo

+ Adicionar

50,61

139,000

344,75

Item 1 de 5

Ações

Excluir

Alterar Insumo

Alterar Qtde

Alterar Custo

Vincular NF-e

Legenda

Na tela principal, ao criar uma ordem de produção, é possível adicionar dois tipos de insumos:

- Item de lista não ordenadaInsumos enviados pelo próprio solicitante da produção;
- Insumos fornecidos pela empresa.

Quando a empresa trabalha com estoque controlado por depósitos, os insumos enviados pelo solicitante terão a baixa realizada automaticamente no depósito vinculado a esse solicitante. Já para os insumos fornecidos pela empresa, o sistema permite que o usuário selecione manualmente o depósito de onde será realizada a baixa dos materiais.

Abaixo segue um exemplo da interface utilizada para o lançamento e controle dos insumos da empresa:

Insumos Cliente

Insumos Empresa

Depósito

Localizar

Qtde

0

Estoque: Saldo

+ Adicionar

Sel.	Cód. Barras	Descrição	Unidade	Custo	Qtde.	Custo Total	Status
<input type="checkbox"/>	07896458100156		PC	0,37	22,000	8,20	DISPONÍVEL PARCIAL
<input type="checkbox"/>	07897105502255		PC	15,50	7,000	108,50	DISPONÍVEL
<input type="checkbox"/>	00000000001012		KG	56,70	22,000	1.247,40	DISPONÍVEL PARCIAL
<input type="checkbox"/>	07899801818890		UN	6,68	22,000	146,96	PENDENTE
<input type="checkbox"/>	07897765600285		UN	5,23	22,000	115,16	PENDENTE

84,49

95,000

1.626,22

Item 1 de 5

Excluir

Alterar Insumo

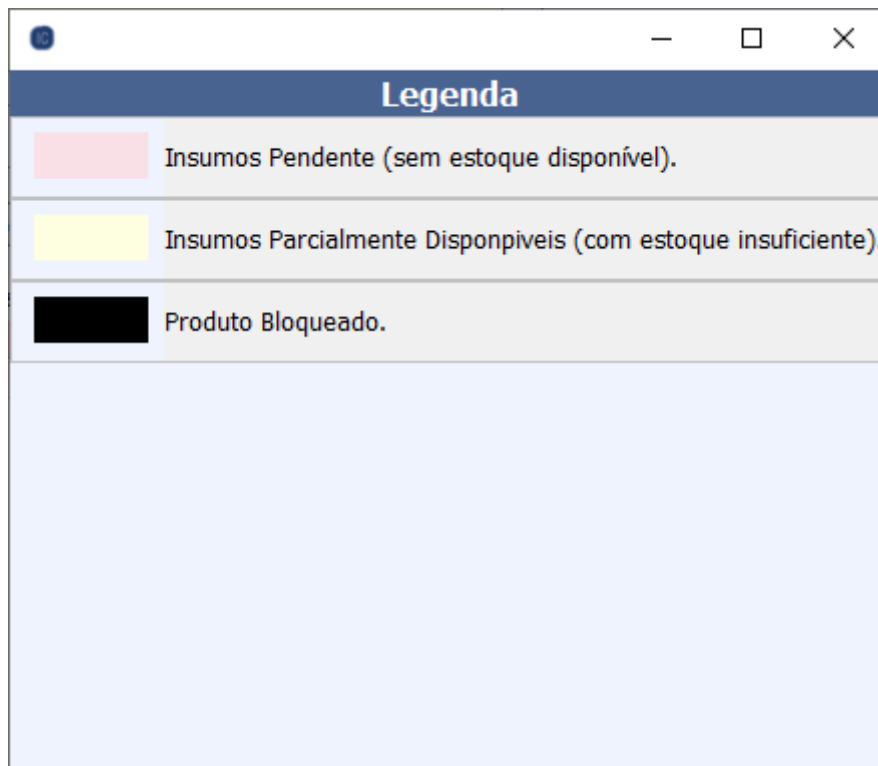
Alterar Qtde

Alterar Custo

Gerar Pedido

As linhas apresentadas na coloração **vermelha** indicam que o insumo selecionado não possui estoque disponível. As linhas apresentadas em **amarelo** indicam que o insumo possui estoque parcialmente disponível, porém insuficiente para atender a produção total. Já as linhas em coloração **preta** indicam que o insumo está bloqueado.

Essas especificações também estão disponíveis no botão **Legenda**, para consulta rápida durante a utilização da tela.



Localizar O.P.

Através do botão **Localizar O.P.**, é possível consultar todas as Ordens de Produção geradas no sistema. A busca pode ser realizada utilizando os filtros de **Cliente, Nº do Pedido, Produto, Status, Início e Término**.

Quando o **Nº do Pedido** for informado como critério de busca, ele será sempre priorizado em relação aos demais filtros, mesmo que estes também estejam preenchidos.

Ao acessar o botão, será exibida a seguinte interface:

Localizar O.P.

Cliente

Nº Pedido

16

Produto

Status

Início

Término

Aplicar

Imprimir

Nº Ordem de Produ...	Produtos	Cliente	Qtd
16	AGUA COCO KEROCCO 1000ML	ADRIANA SOARES SANTOS (CB)	
16	CESTA BASICA ABC2	ADAO FERREIRA DOS SANTOS (C	

Item 1 de 2

Cancelar

Ok

Ao clicar duas vezes em algum pedido, o mesmo será carregado na tela. Também é possível imprimir todos pedidos que forem carregados no grid.

O.P. em Aberto

Através do botão **O.P. em aberto**, será aberta uma tela contendo uma lista com todos pedidos gerados que estiverem com status **Pendente** ou **Em Produção**. Ao acessar o botão será exibida a seguinte tela:

Ordens de Produção em Aberto				
Ordens de Produção em Aberto				
Número	Cliente	Produto	Qtde.	Custo Total
1			3	0,00 2i
1			3	0,00 2i
1			3	0,00 2i
1			3	0,00 2i
2			9	0,00 2i
3			3	0,00 2i
4			1	0,00 2i
4			1	0,00 2i
4			1	0,00 2i
4			1	0,00 2i
5			3	0,00 0i
6			23	934,22 0i
6			23	934,22 0i
6			23	934,22 0i

Item 1 de 39

Imprimir

Cancelar

Ok

Também é possível imprimir a lista e ao clicar duas vezes em qualquer pedido, o mesmo será carregado na tela.

Nova O.P.

Ao acessar o botão **Nova O.P.**, é possível cadastrar uma nova Ordem de Produção de um determinado **produto** para um **cliente** específico. Nesse processo, deverão ser informados os dados referentes à data de **início** da produção, **previsão** de finalização e **quantidade** a ser produzida.

Caso a empresa utilize estoque controlado por **depósitos**, também será necessário informar o depósito do qual serão debitados os insumos fornecidos pelo próprio cliente.

Também é possível informar uma **observação** para a produção.

Ao acessar o botão será exibida a seguinte tela:

Cadastrar Nova O.P.

Ordem de Produção

Início: 23/12/2025 Previsão: 25/12/2025

Produto: AGUA TESTE

Cliente: TESTE

Qtde.: 2 Depósito Cliente: DEPOSITO 1

Obs.: Teste observação

Confirmando os dados, será gerada uma nova ordem de produção sem insumos e com o status **Pendente** e carregada na tela principal.

Alterar O.P.

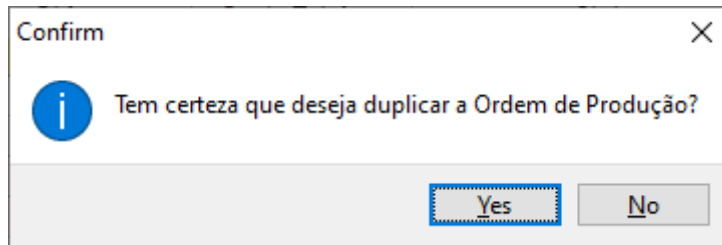
O botão **Alterar O.P.** estará disponível apenas quando houver uma Ordem de Produção carregada na tela principal e esta estiver com o status **Pendente**.

Ao acessá-lo, será exibida a mesma interface apresentada no tópico anterior, já contendo os dados da Ordem de Produção selecionada, sendo possível alterar todas as informações da mesma.

Duplicar O.P.

O botão **Duplicar O.P.** permite duplicar uma Ordem de Produção mantendo os mesmos insumos do cliente e da empresa já informados.

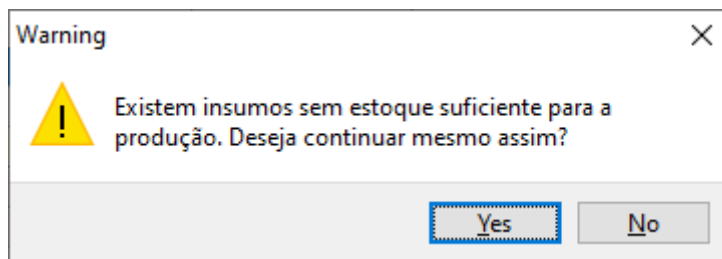
Ao acessá-lo, será exibida uma mensagem de confirmação e, em seguida, será aberta a interface de **Alterar O.P.** contendo os dados da produção que está sendo duplicada, permitindo a alteração apenas das informações do cabeçalho.



Iniciar Produção

Ao selecionar o botão **Iniciar Produção** em uma Ordem de Produção com status **Pendente**, a produção será iniciada e, em seguida, o sistema verificará as configurações de controle de lote. Nesse momento, será realizada a baixa no estoque dos insumos inseridos. Caso a empresa trabalhe com depósitos, a baixa ocorrerá no estoque de cada depósito selecionado durante a inserção dos insumos da empresa, bem como no depósito do cliente informado na criação da ordem de produção.

Se existirem insumos com estoque insuficiente ou sem estoque disponível, o sistema exibirá um alerta informando a situação e questionando o usuário se deseja continuar mesmo assim. Caso a confirmação seja realizada, a produção será iniciada normalmente, mesmo com a insuficiência de estoque.



Após a produção ser iniciada, não será mais possível inserir insumos da empresa. No entanto, continuará sendo permitido inserir insumos do cliente, uma vez que novos insumos podem ser entregues pelo cliente durante o andamento da produção.

Encerrar O.P.

O botão **Encerrar O.P.** é utilizado para finalizar a produção do item. Para que a produção possa ser encerrada, a ordem de produção deve estar com o status **Em Produção**. Ao acionar o encerramento, será exibida a interface de apontamento da produção:

Apontamento O.P.

Apontamento Ordem de Produção 5

Qtde Requerida 1,000
Qtde Produzida 1,000
Qtde perda(Scrap) 0,000
Custo Total de Produção 1.624,72

Apontamento dos Insumos

Insumos Cliente		Insumos Empresa				
Código	Descrição	Referencia	Unidade	Qtde Total	Qtde Usada	Qtde Restante
00000000005282			UN	22	22	0
07891155006060			UN	1	1	0
07898551866335			UN	14	14	0
04005900359261			UN	1	1	0
07896005400029			UN	101	101	0

Item 1 de 5

Cancelar Apontar

O custo total da produção será calculado considerando apenas os insumos fornecidos pela empresa, uma vez que os insumos do cliente não geram custo para a empresa.

Nessa tela, o usuário poderá informar as quantidades produzidas do item principal, bem como as quantidades de perdas ocorridas durante a produção. Além disso, também será possível informar a quantidade real dos insumos utilizados no processo produtivo, tanto dos insumos fornecidos pelo cliente quanto dos insumos da empresa.

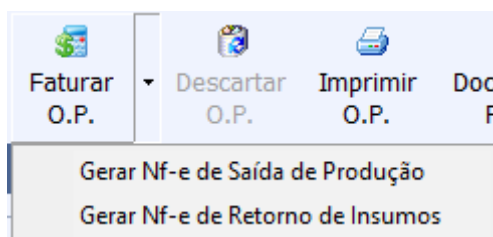
Caso a quantidade efetivamente utilizada na produção seja diferente da quantidade informada no momento da inserção do insumo, o sistema ajustará o estoque automaticamente. Se for utilizada uma quantidade maior do que a informada, a diferença será subtraída do estoque. Por outro lado, caso seja utilizada uma quantidade menor, a diferença será retornada ao estoque correspondente.

Ao confirmar o apontamento, o item produzido será adicionado ao estoque e a Ordem de produção será encerrada. Caso a empresa trabalhe com depósitos e a configuração "6404 - Apontamento de Produção pedir Depósito" esteja definida como SIM, será necessário informar o depósito no qual o item produzido será armazenado.

Faturar O.P.

O botão **Faturar O.P.** estará disponível somente após o encerramento da produção e a realização do apontamento. Por meio dessa opção, será possível gerar a nota fiscal de saída da produção, bem como a nota fiscal de retorno dos insumos ao cliente. Ao clicar diretamente no botão, ambas as notas

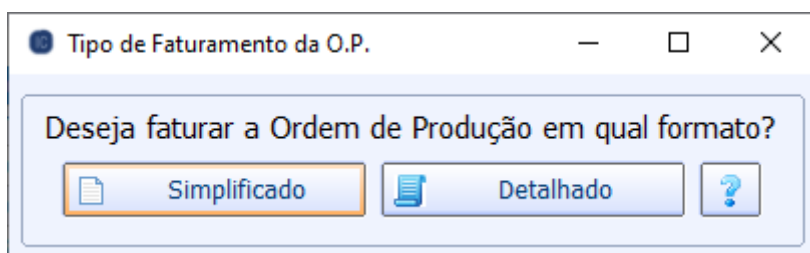
fiscais serão geradas automaticamente. No entanto, também é possível gerar cada nota de forma individual, utilizando as opções vinculadas ao próprio botão.



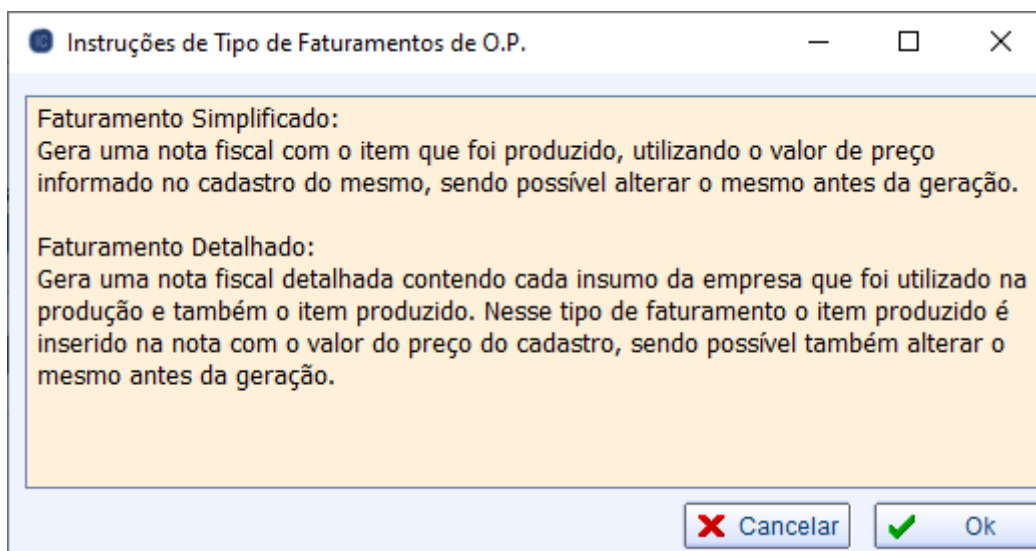
Caso uma das notas fiscais já tenha sido gerada, a opção de geração individual dessa nota ficará desabilitada. Ao acionar o botão principal, será gerada apenas a nota que ainda não tiver sido emitida. Se ambas as notas fiscais já tiverem sido geradas, todo o botão Faturar O.P. ficará desabilitado.

Nota Fiscal de Saída de Produção

Nessa opção, será necessário informar o tipo de faturamento que deseja realizar, sendo as opções **Simplificado** e **Detalhado**. Ao ser iniciada o faturamento, será exibida a seguinte interface para escolha do tipo de faturamento:



O botão com a interrogação "?", abrirá uma segunda interface contendo as instruções de cada tipo de faturamento.



- **Faturamento Simplificado:** Será gerada uma nota fiscal contendo apenas o item que foi produzido, utilizando o mesmo valor definido no cadastro do produto. Porém, ao selecionar essa

opção, o sistema questionará o usuário se deseja alterar o preço do item antes da geração da nota fiscal. Caso a opção **Sim** seja selecionada, será exibida uma tela com o valor atual do produto. Se o valor for alterado, o preço será atualizado no cadastro do produto e a nota fiscal será gerada considerando esse novo valor.

- **Faturamento Detalhado:** Gera uma nota fiscal detalhada contendo cada insumo somente da empresa que foi utilizado na produção e também o item produzido. Nesse tipo também será questionado sobre a alteração do valor do preço no cadastro.

Em ambos os tipos de faturamento, caso a empresa trabalhe com depósitos, o item produzido será dado baixa no depósito em que foi adicionado no encerramento da produção.

Após a escolha do tipo de faturamento, será necessário informar o modelo e a série da nota fiscal que será gerada, bem como o CFOP. Para esse caso, serão listados apenas CFOPs de venda. Após a definição desses parâmetros, a nota fiscal será gerada e o botão correspondente à nota fiscal de saída será desabilitado.

Nota Fiscal de Retorno de Insumos ao Cliente

Nessa opção, será gerada uma nota fiscal de retorno dos insumos do cliente utilizados na produção. Ao selecionar essa opção, será necessário informar o modelo e a série da nota fiscal, bem como o CFOP, sendo listados apenas CFOPs do tipo **Retorno de Remessa**.

Após a definição desses parâmetros, será gerada uma nota fiscal contendo somente os insumos do cliente utilizados na produção, vinculada ao cliente informado na ordem de produção.

Descartar O.P.

O botão **Descartar O.P.** estará disponível apenas para Ordens de Produção que estejam com o status **Pendente**. Ao selecionar essa opção, a Ordem de Produção e todos os insumos vinculados a ela terão o status alterado para **Descartado**, impossibilitando qualquer outra ação, exceto a duplicação e a impressão.

Imprimir O.P.

A opção **Imprimir O.P.** permite a impressão do detalhamento da produção, contendo os dados do cabeçalho da ordem de produção e os insumos utilizados no processo produtivo. Ao selecionar o botão, será impresso o layout padrão do relatório, que poderá ser alterado ao clicar com o botão direito do mouse e selecionar a opção **Configurar**.

Produção Detalhada: Ordem de Produção

Produção								
Número	EAN	Produto	Quantidade	Custo Total	Doc. Cliente	Cliente	Data Inicio	Previsão
5	00000000005534	AGUA TESTE	1	R\$1.969,47		TESTE	15/12/2025	25/12/2025
Composição - Insumos do Cliente								
EAN	Descrição	Unidade	Qtde Produção	Custo Un.	Custo Total	Qtde. Cliente (Estq)		
00000000005282	ACOUQUE	UN	22	R\$0,00	R\$0,00	234		
07891155006060	TACA	UN	1	R\$23,83	R\$23,83	89		
07898551866335	AGUA	UN	14	R\$0,00	R\$0,00	-43		
04005900359261	AGUA	UN	1	R\$23,83	R\$23,83	997		
07896005400029	SUCO	UN	101	R\$2,94	R\$297,08	-203		
Composição - Insumos da Empresa								
EAN	Descrição	Unidade	Qtde Produção	Custo Un.	Custo Total	Estoque Disp.		
07896005400081	SUCO	UN	1	R\$2,60	R\$2,60	-7		
07896458100156	FEIJAO	PC	11	R\$0,37	R\$4,10	-142		
07897105502255	ARROZ	PC	7	R\$15,50	R\$108,50	932		
00000000001012	CARNE	KG	22	R\$56,70	R\$1.247,40	-2		
07899801818890	H.ALFACE	UN	22	R\$6,68	R\$146,96	-213		
07897765600285	TOMATE	UN	22	R\$5,23	R\$115,16	-945		

From:
<http://wiki.iws.com.br/> - Documentação de software

Permanent link:
http://wiki.iws.com.br/doku.php?id=manuais:intellicash:estoque:controle_producao:producao_detalhada&rev=1766769470

Last update: 2025/12/26 17:17