

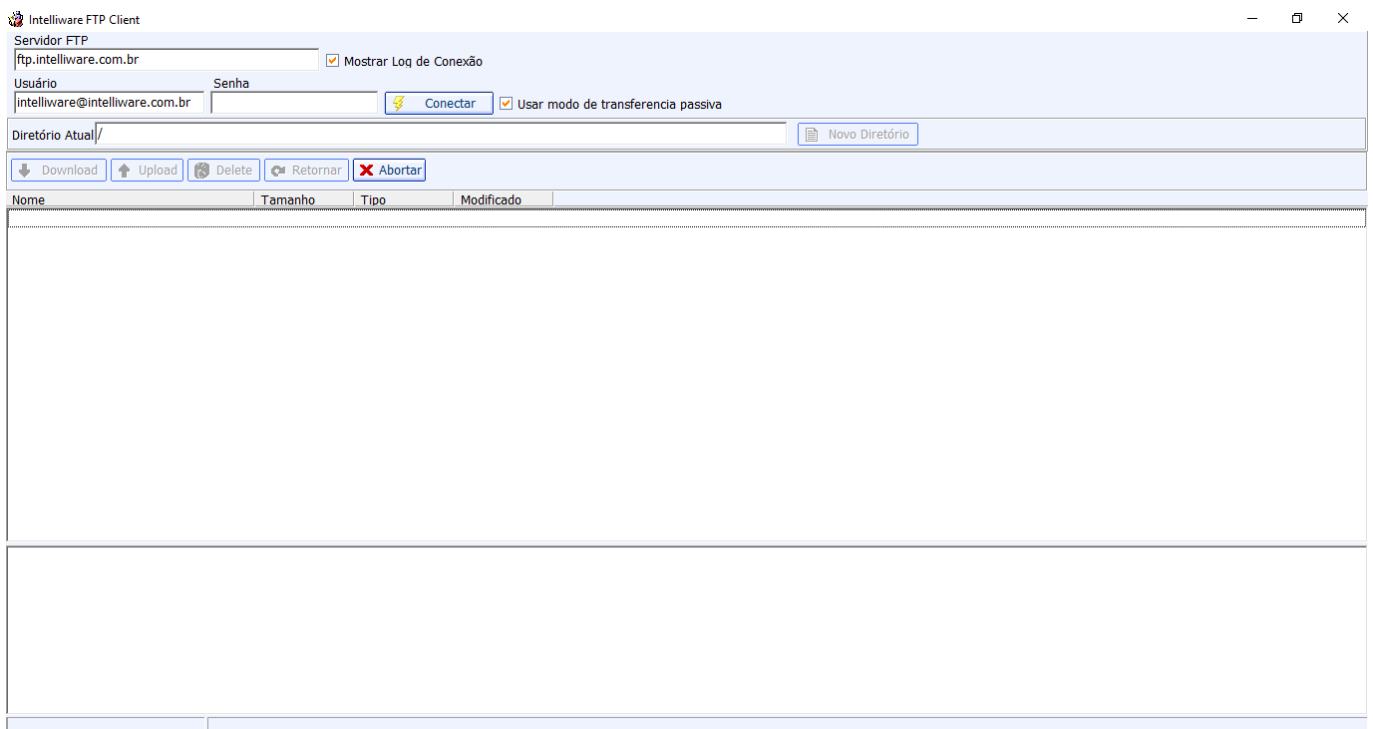
Clientes FTP

Esta ferramenta é de uso exclusivo para suporte.

Para abrir esta ferramenta basta entrar no menu em:

Gerenciamento→Ferramentas→Cliente FTP

Ao clicar nesta opção aparecerá a seguinte interface:



From:
<http://wiki.iws.com.br/> - **Documentação de software**

Permanent link:
http://wiki.iws.com.br/doku.php?id=manuais:intellicash:ferramentas:clientes_ftp

Last update: **2017/03/22 17:15**