

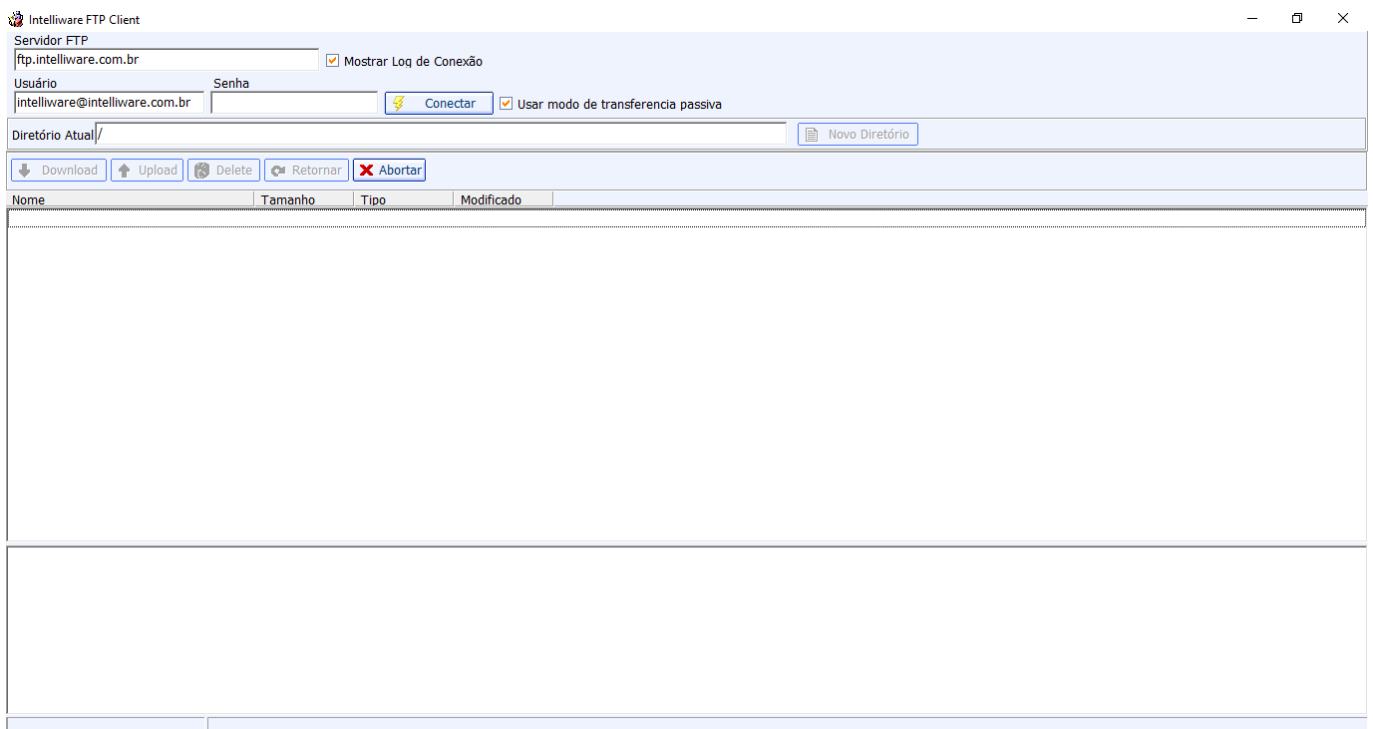
# Clientes FTP

Esta ferramenta é de uso exclusivo para suporte.

Para abrir esta ferramenta basta entrar no menu em:

Ferramentas→Cliente FTP

Ao clicar neste botão aparecerá a seguinte interface:



From:  
<http://wiki.iws.com.br/> - **Documentação de software**

Permanent link:  
[http://wiki.iws.com.br/doku.php?id=manuais:intellicash:ferramentas:clientes\\_ftp&rev=1484660061](http://wiki.iws.com.br/doku.php?id=manuais:intellicash:ferramentas:clientes_ftp&rev=1484660061)

Last update: **2017/01/17 13:34**