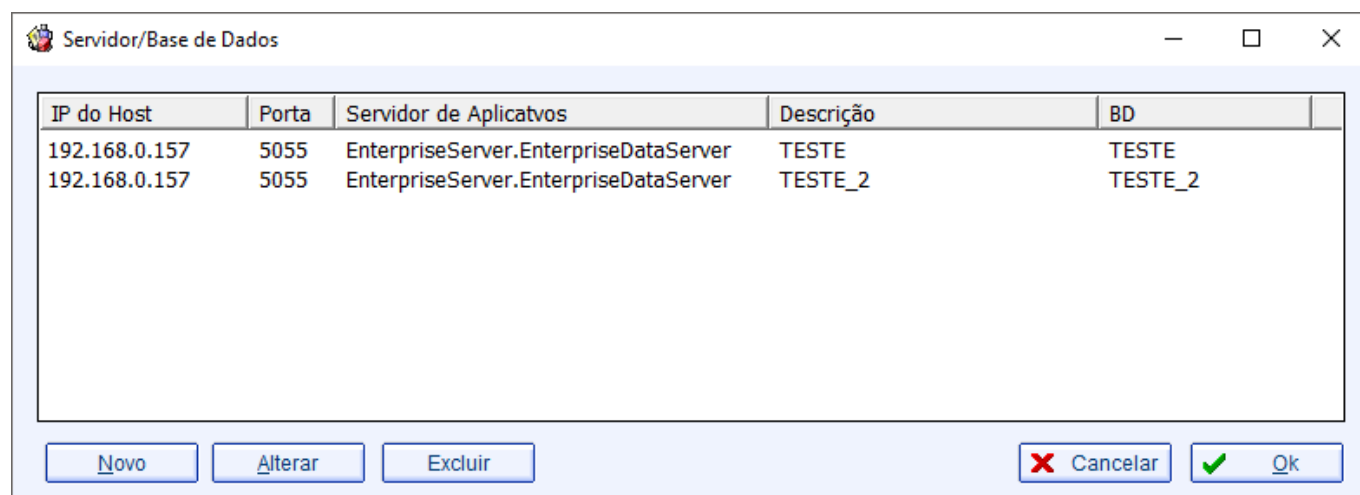


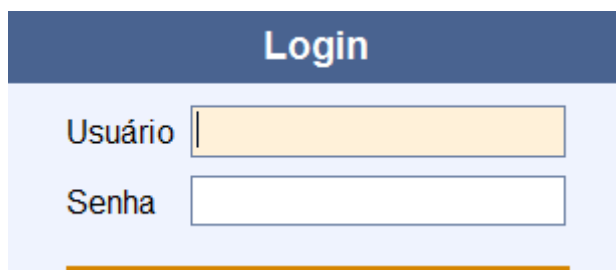
# Tela Principal

Este é um manual criado para mostrar os primeiros passos ao sistema Intellicash mostrando uma breve introdução. Caso a sua empresa tenha mais de um banco de dados aparecerá uma tela para saber em qual deles se conectar.



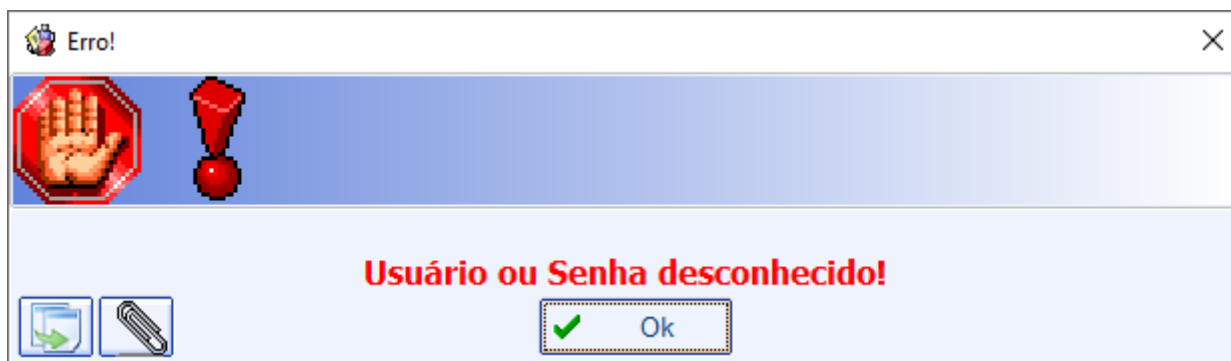
## Tela Servidor

Após escolher uma base de dados abrirá a tela de login na qual será necessário o usuário informar o usuário e senha para poder continuar utilizar o sistema.



## Login Inicial

Caso seja digitado o login ou a senha errado aparecerá na tela uma mensagem notificando que o usuário digitou errado.



## Mensagem Emitida

Vale lembrar que algumas ferramentas há teclas de atalho para algumas funções. Para identificá-las basta apertar o botão "**Alt + (Letra Sublinhada do botão desejado)**"

## Tela inicial

Na tela inicial no canto superior esquerdo da tela há uma imagem da logo da empresa iws com o menu gerenciamento. É neste menu que o usuário fará todas as operações do software.



### Tela Inicial

From:  
<http://wiki.iws.com.br/> - **Documentação de software**

Permanent link:  
[http://wiki.iws.com.br/doku.php?id=manuais:intellicash:tela\\_principal](http://wiki.iws.com.br/doku.php?id=manuais:intellicash:tela_principal)

Last update: **2017/06/09 15:55**

