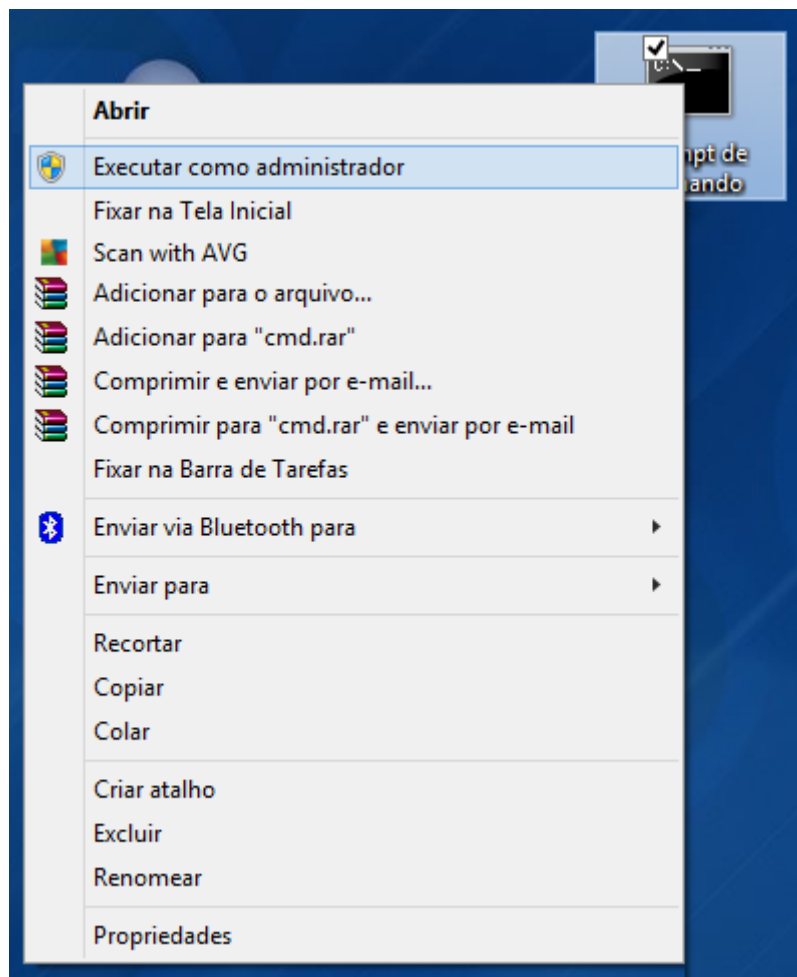


# Serviço de inicialização de programas

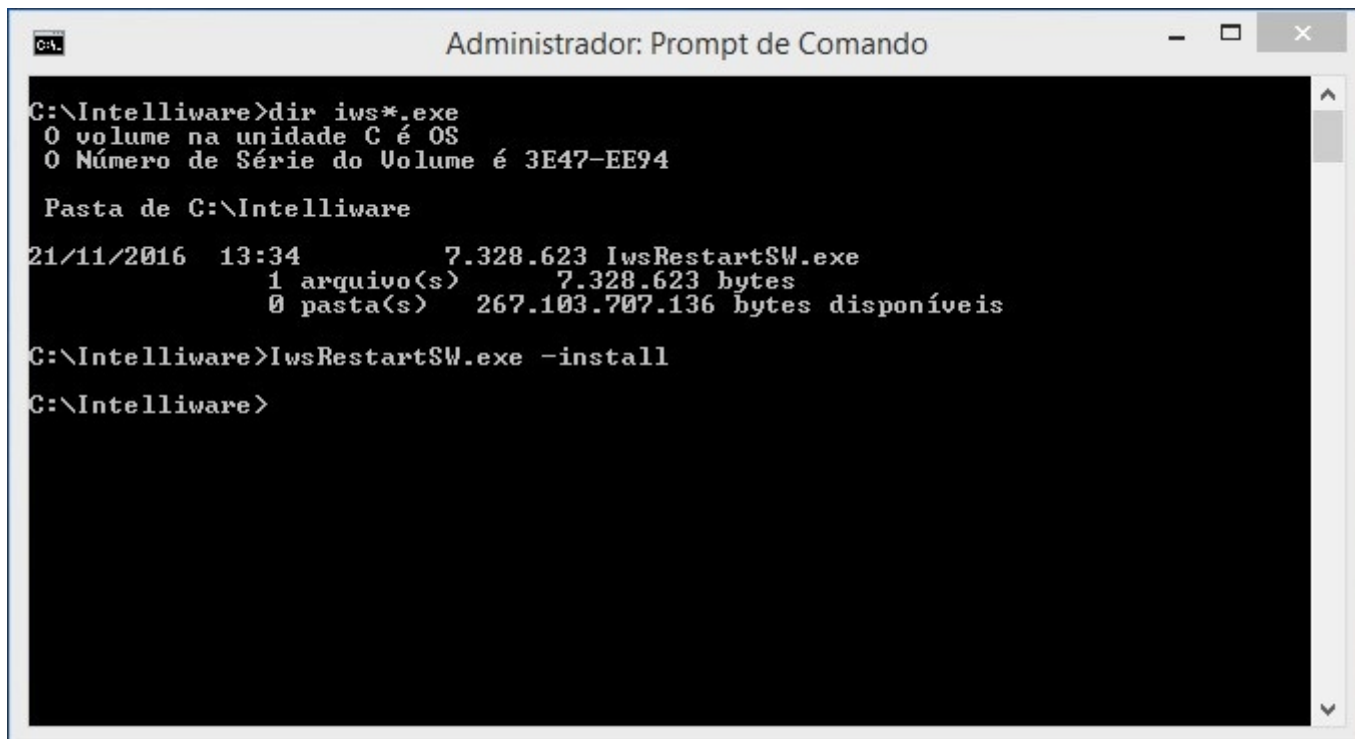
O **IWSRestartSW** é um serviço que foi desenvolvido para monitorar e inicializar programas que precisam estar sempre ativos.

## Instalação

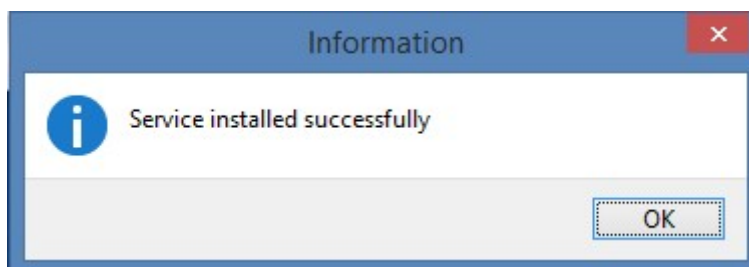
Para instalar o serviço, é preciso executar o prompt de comando como administrador.



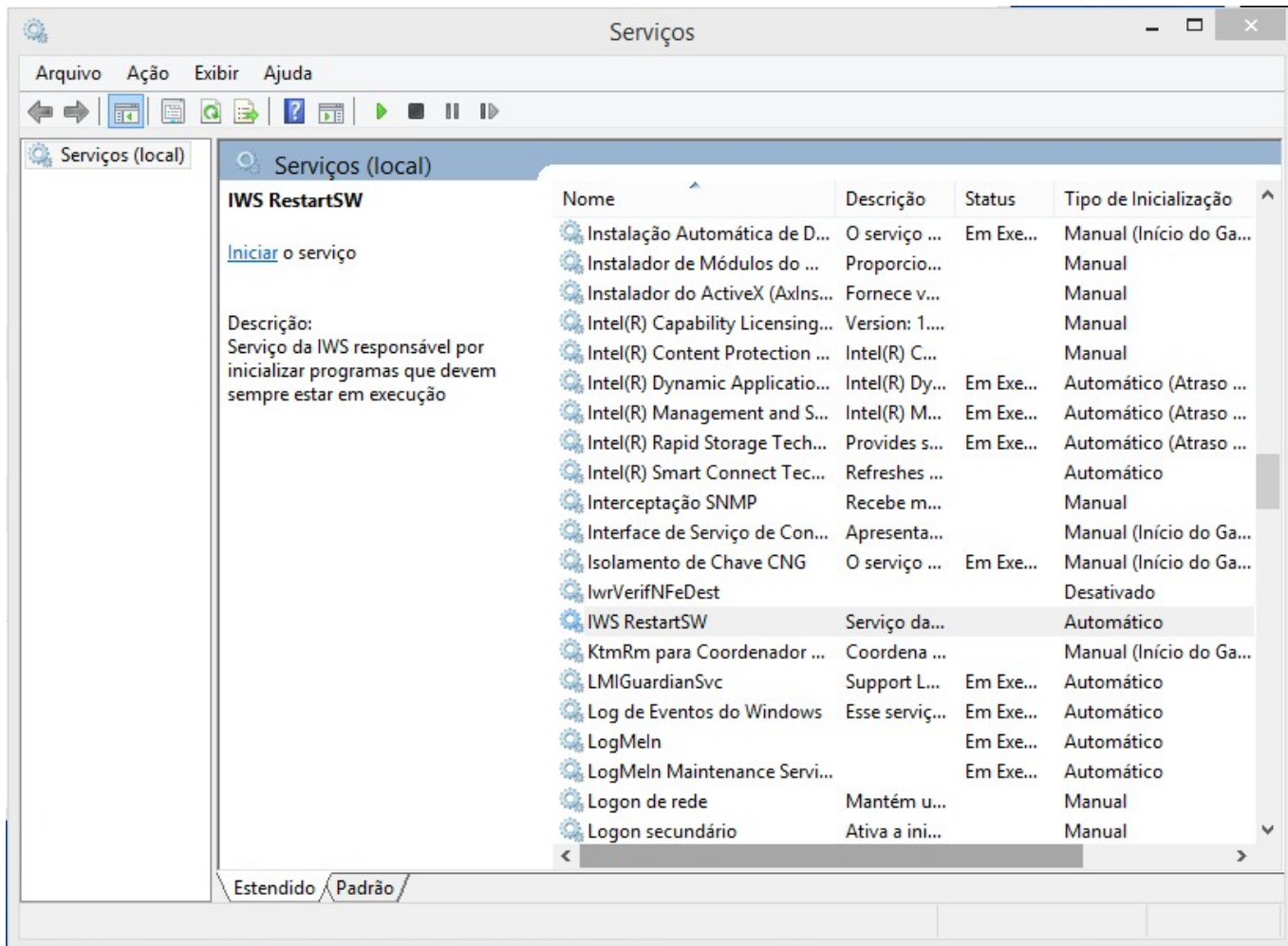
Localizar a pasta onde o arquivo **IwsRestartSW.exe** se encontra e digitar o comando:  
`IwsRestartSW.exe -install`



Caso tenha instalado com sucesso irá aparecer a mensagem:



Para confirmar se o serviço foi devidamente instalado acesse o painel de serviços do Windows e procure por **IWS RestartSW**.



Para inicializar o serviço, clique sobre o botão de inicializar serviço na parte superior (setinha verde). Caso contrário o serviço será inicializado automaticamente quando o computador for reinicializado.

## Configuração

Para configurar o **IWS RestartSW**, deve ser editado o arquivo **IwsRestartSW.ini**

O arquivo é dividido em duas seções. **[CFG]** que possui as configurações do sincronizador **[PROGRAMAS]** que possui a lista de programas que deverá ser inicializado caso se verifique que não esteja rodando.

### [CFG]

As configurações da seção **[CFG]** são:

**intervalo** que configura qual o intervalo entre uma verificação e outra, o valor é expressado em minutos.

**qtde** que configura a quantidade de programas que será verificado, e deverá coincidir com a

quantidade de linhas dentro da seção **[PROGRAMAS]**.

## [PROGRAMAS]

São os programas que serão monitorados. Cada programa deverá estar com o endereço completo, e iniciar pelo prefixo **arqN=** onde o **N** será número sequencial iniciado em 1.

## Exemplo de arquivo de configuração

O exemplo a seguir está configurado para verificar a cada minuto se a calculadora do Windows e o bloco de notas estão abertos, e caso não esteja, serão inicializados.

```
[CFG]
intervalo=1
qtde=2
```

```
[PROGRAMAS]
arq1="C:\WINDOWS\System32\calc.exe"
arq2="C:\WINDOWS\System32\notepad.exe"
```

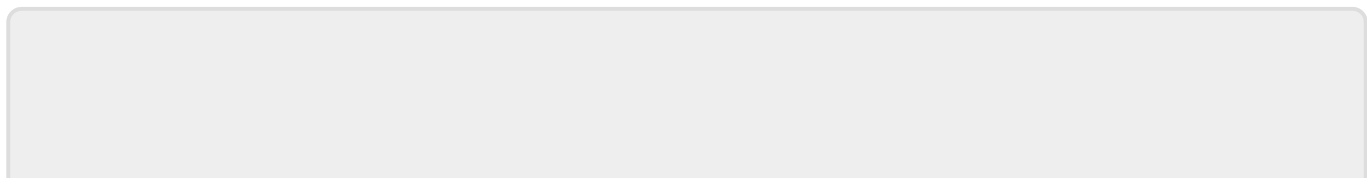
É indicado colocar o caminho do programa entre aspas duplas, pois se houver espaço no nome de alguma pasta, o Windows não irá reconhecer o endereço.

Após alterar a configuração de intervalo de verificação, é preciso reiniciar o serviço.

## Desinstalar

Para desinstalar o serviço, deve ser feito o processo análogo ao da instalação, entretanto o comando para desinstalar é: `IwsRestartSW.exe -uninstall`

E aguardar a mensagem de confirmação.



From:

<http://wiki.iws.com.br/> - **Documentação de software**

Permanent link:

<http://wiki.iws.com.br/doku.php?id=manuais:iwsrestartsw>



Last update: **2016/11/23 12:12**