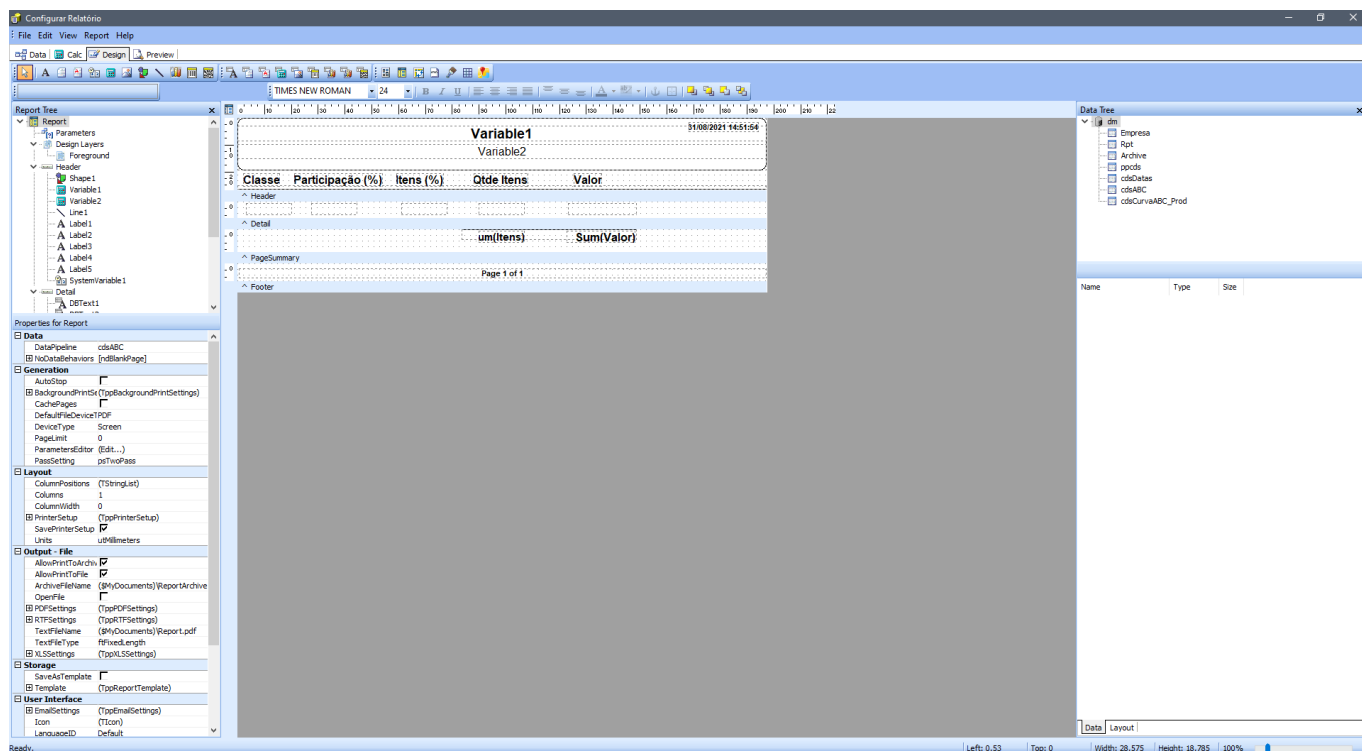


# REPORT BUILDER

Este manual tem como intenção documentar as informações mais básicas a cerca da ferramenta de configuração de impressão para relatórios utilizado no **IC** e também em outras ferramentas.

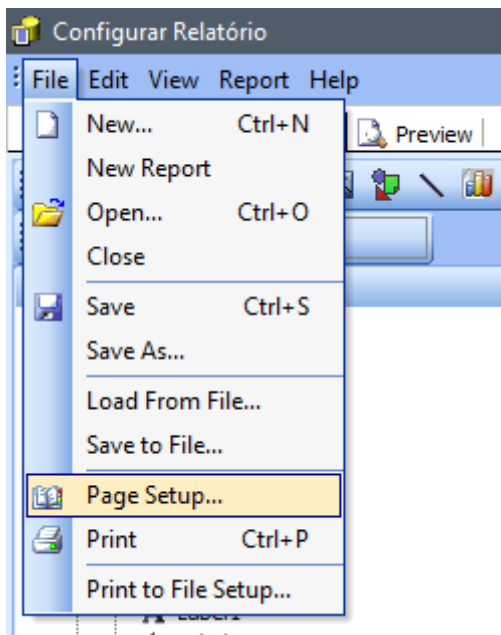
Em praticamente toda parte do IC é possível encontrar um botão **Imprimir** com a opção de edição da página de impressão e isso é feito com a ferramenta chamada Report Builder.



## Menu Superior

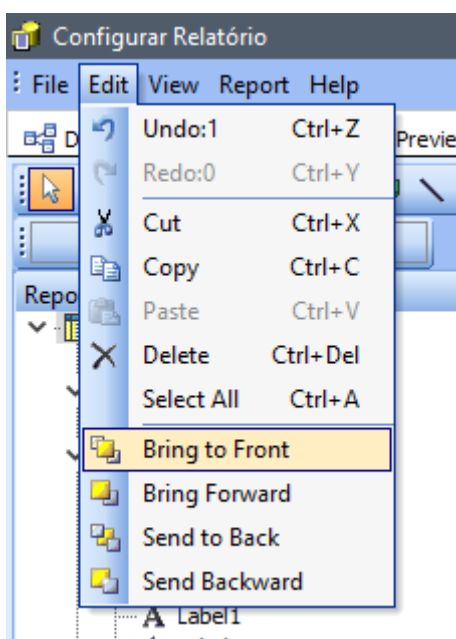
### File

O menu file oferece opções mais comuns como salvar, criar novo, carregar de arquivo e salvar para arquivo. Talvez as funções mais importantes a serem destacadas sejam a **Save To File** (salva um arquivo \*.rtm com as configurações do relatório que pode ser utilizado em outros lugares) e **Page Setup** que é onde pode ser configurado o tamanho do papel e a impressora que em que o relatório será impresso. **Isso é fundamental!**



## Edit

Apresenta as funcionalidades relacionadas a edição do relatório. Uma dica interessante é utilizar o controle de camadas para revelar ou ocultar elementos que se sobrepõe durante a edição dos componentes.



## View

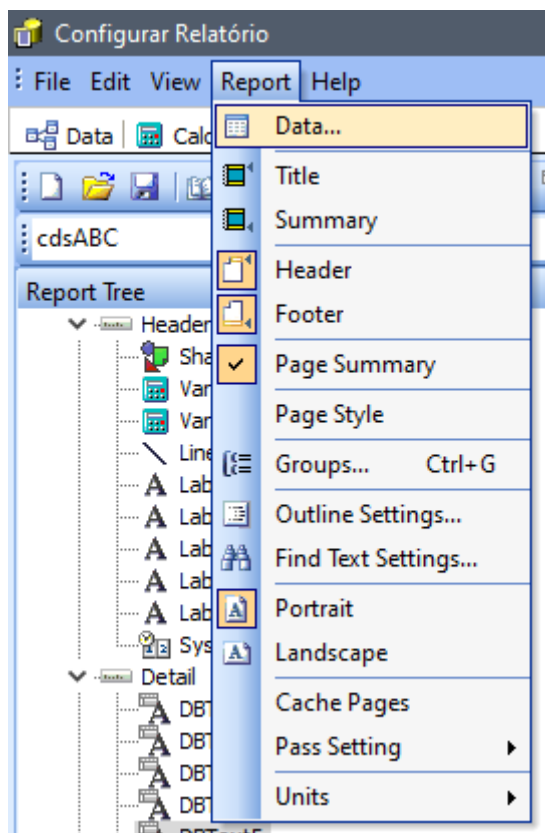
O menu View permite exibir ou ocultar elemento da interface que ajudam na edição do relatório assim como as barras de ferramentas utilizadas para incluir ou editar os elementos visuais da página.

## Report

Report, como diz o nome, permite configurar os elementos relacionados ao relatório em si, por exemplo, incluir um rodapé e um cabeçalho e remover o sumário do relatório.

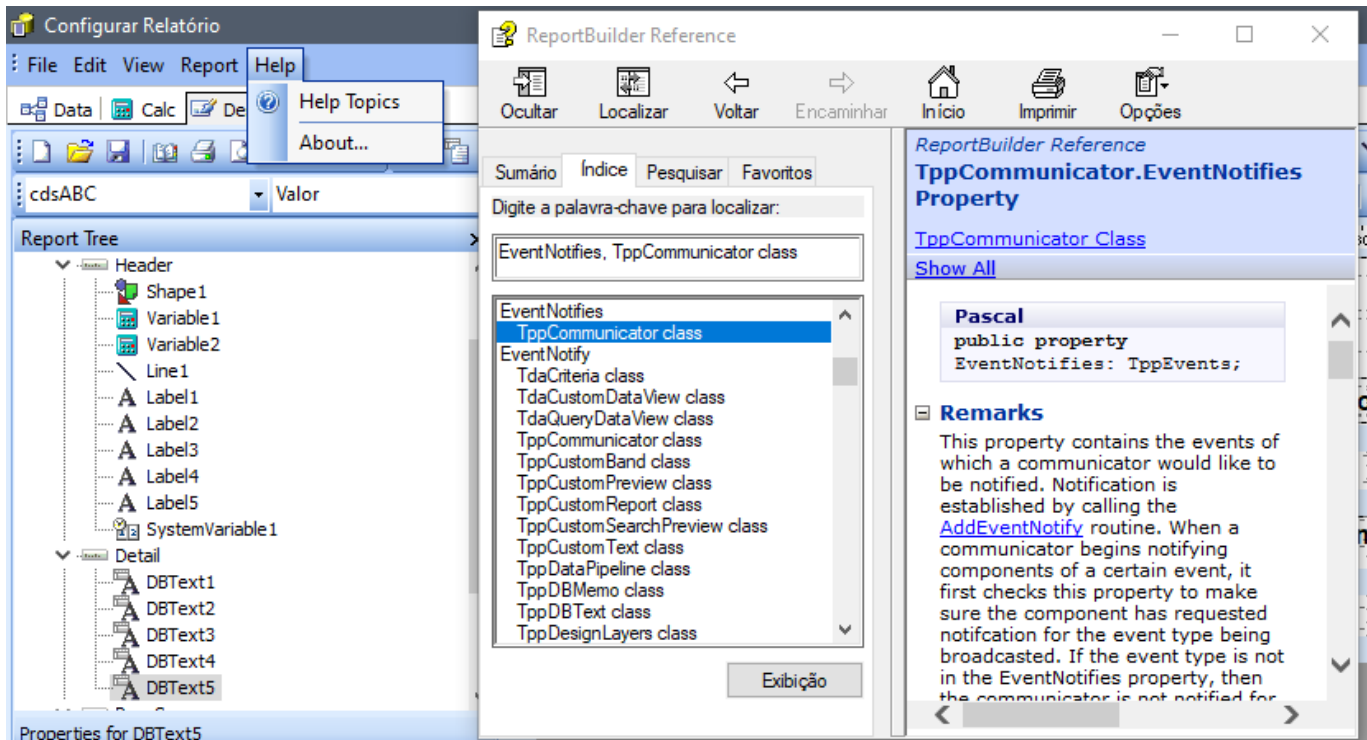
A primeira opção **DATA** é muito importante pois define qual será a fonte de dados responsável pelo “loop” de informações na seção “Detalhes” (**DETAILS**).

Se acontecer da impressão emitir infinitas páginas, ou isso contacer quando selecionar a aba **Preview**, é porque o relatório não está vinculado a nenhuma fonte de dados (**DATA**). Então, cuidado pra não se esquecer desse detalhe e gastar um cartucho de tinta ou um toner de impressoras todo.



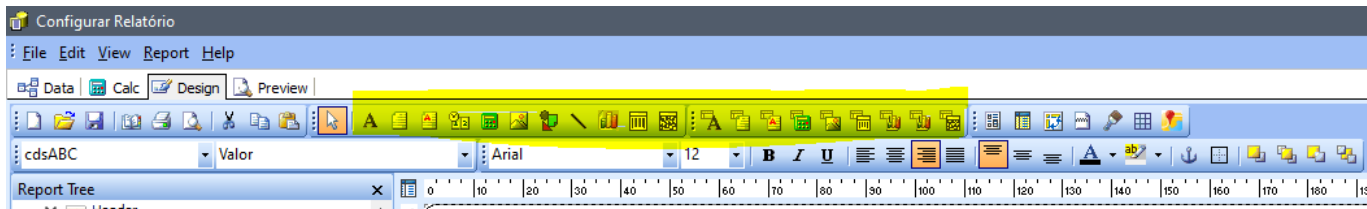
## Help

Esse menu não vai te ajudar em nada. As referências são apenas uma documentação das classes do Report Builder. Não tem exemplo e nem explica o que as ferramentas de edição fazem.



## Barras de Ferramentas

As barras de ferramentas podem ser ocultadas e exibidas pela seleção do menu View → Toolbar, por isso, nem sempre aparecerão na mesma ordem e disposição apresentada aqui. As barras também podem ser trocadas de lugar arrastando-as pelos (...) que fica no canto esquerdo de cada uma.



Em **90%** do tempo as ferramentas utilizadas para editar um relatório estarão dentro dessas duas caixas destacadas de amarelo.

Na caixa da esquerda estão os elementos “estáticos”, ou seja, elementos nos quais as informações são pré-definidas no momento da edição, como por exemplo um campo de texto com o título ou o rótulo dos campos.

Na segunda caixa estão os elementos “dinâmicos” que receberão valores baseado em um vínculo com uma fonte de dados (**Data Set's**).

Como as ferramentas são muito semelhantes, muda apenas a fonte de dados, não é necessário estender muito nos detalhes de cada uma, mas é importante destacar a diferença entre os componentes **Variable** e **DBCalc**.

## Variable

Como o nome diz, é uma variável cujo valor será calculado em tempo de execução do relatório.

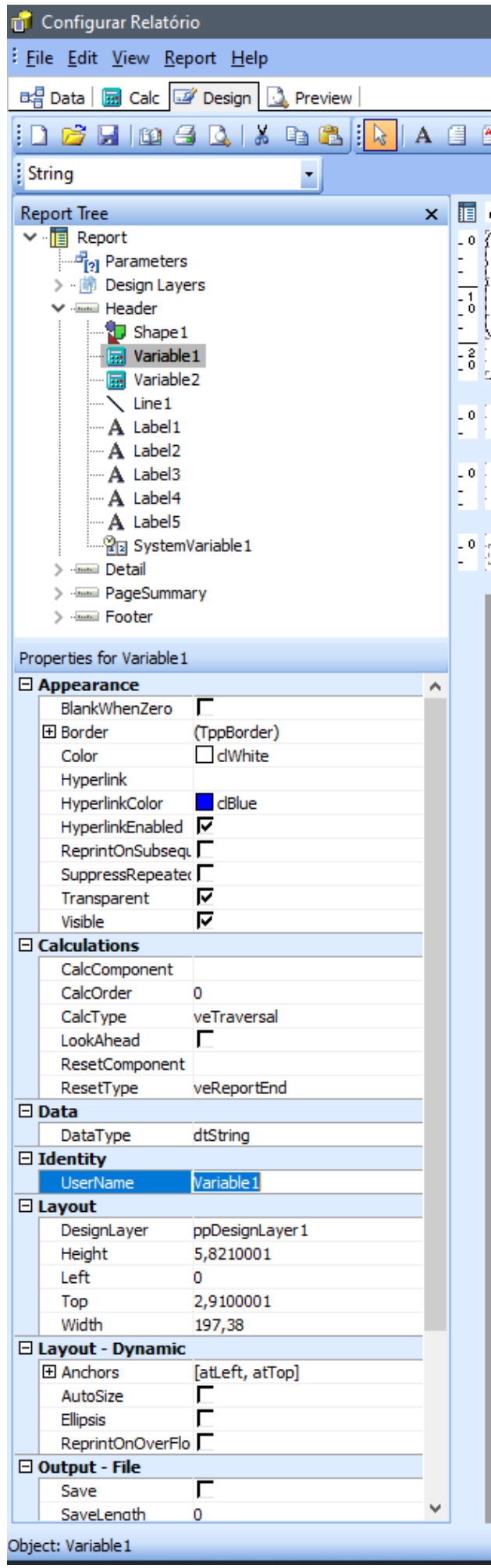
Não entendeu? Calma... quando for falado da aba **Calc**, serão fornecidos mais detalhes.

## DBCalc

Semelhante ao **Variable** mas possui operações pré-programadas como **SOMA** e **MÉDIA**, por exemplo, que isão atuar sobre um **DBText**. Por exemplo, imagine uma tabela cuja última coluna seja **Subtotal** e no **Footer** haverá o campo **Total**. Então, o campo com o valor Total pode ser um DBCalc com a soma do DBText que recebe o valor de Subtotal.

## Elementos e Propriedades

As caixas laterais de ferramentas podem ser muito úteis, especialmente em relatórios muito robustos e com alta densidade de componentes.



## Report Tree

A primeira das caixas exibe todos os elementos presentes no relatório. A disposição em árvore facilita encontrar um elemento dependendo de onde ele se encontra. As divisões da árvore representam os componentes do relatório com os objetos aparecendo um nível abaixo.

## Properties

Cada objeto, ou elemento, possui propriedades que podem ser editadas. Por exemplo, na imagem acima o objeto **Variable1** está selecionado, e na propriedade **UserName** é possível renomeá-lo para **resumo**. A renomeação dos objetos facilita a manipulação de códigos escritos na aba **Calc**.

Cada elemento possui características própria, além das características comuns a todos elementos. Vale a pena aprender um pouco sobre essas configurações para ter maior controle do comportamento de cada elemento.

## Área de Edição

A área de edição do relatório é dividida em seções. A parte correspondente a cada seção fica acima da barra que define seu nome, ou seja, acima da barra **Header** é onde ficam os objetos do cabeçalho.

Cada uma dessas seções possui um comportamento próprio. O **Header** acontece apenas uma vez durante a criação do relatório e fica sempre no topo da página.

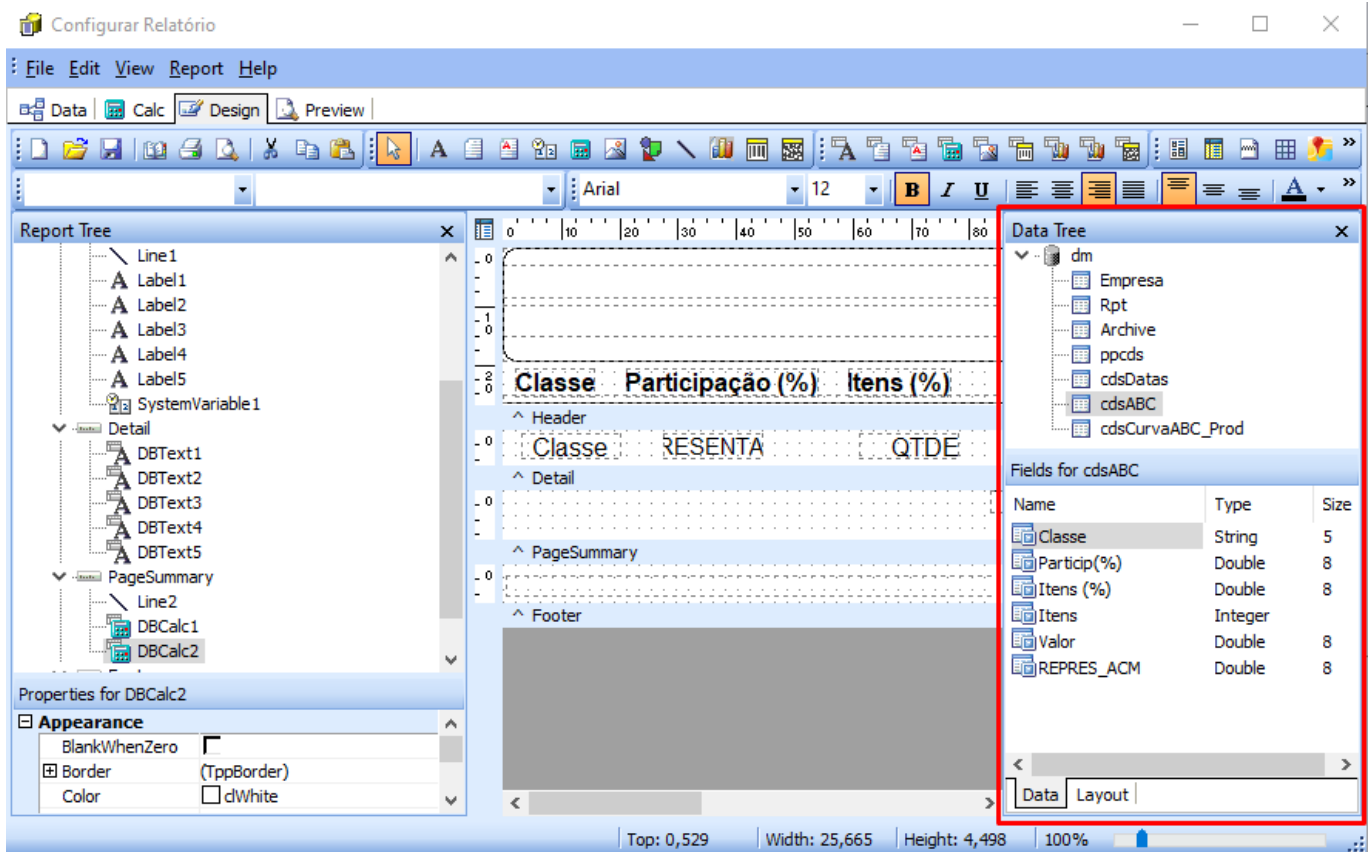
Na seção **Detail** ficam os objetos vinculados a fonte de dados principal do relatório. Os itens de uma compra, por exemplo, ficam na parte de Detail e os dados o cliente no Header. Essa seção executa um loop redesenhando tudo que está dentro dessa seção para cada dado contido na fonte.

O **PageSummary** é apresentado logo após o final da seção Detail.

Já o **Footer** aparece no final de cada página.

## Fontes de Dados

Nos quadros das direita é possível observar as fontes de dados para o relatório.



A maior parte dos dados são enviados ao editor do Report Builder pelo executável, sendo definido no projeto do programa, dessa forma, se uma informação não existir nos Data Sets e também não forem possíveis de calcular, a correção deverá vir acompanhada de um novo executável do programa.

From: <http://wiki.iws.com.br/> - **Documentação de software**

Permanent link: [http://wiki.iws.com.br/doku.php?id=manuais:report\\_builder&rev=1630439146](http://wiki.iws.com.br/doku.php?id=manuais:report_builder&rev=1630439146)

Last update: **2021/08/31 20:45**